

Legenda:

- průleh (SPRU, ZPRU)
- zasakovací pás (ZAPA)
- Dotčené pozemky
- Povodí Mnichovky
- Stanovisko vlastníka**
- nesouhlasí
- předběžně souhlasí za podmínek
- nejednotné kladné stanovisko
- nevyjádřil se
- nejednotné záporné stanovisko

Vodní toky CEVT

- < 2 km
- > 5 km

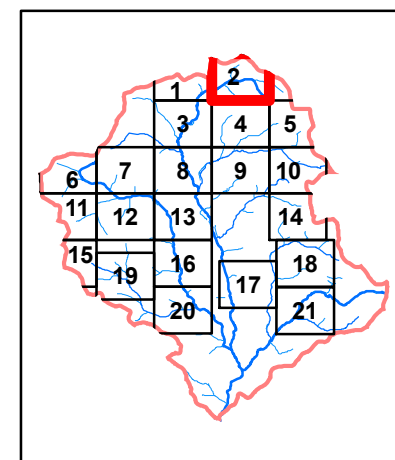
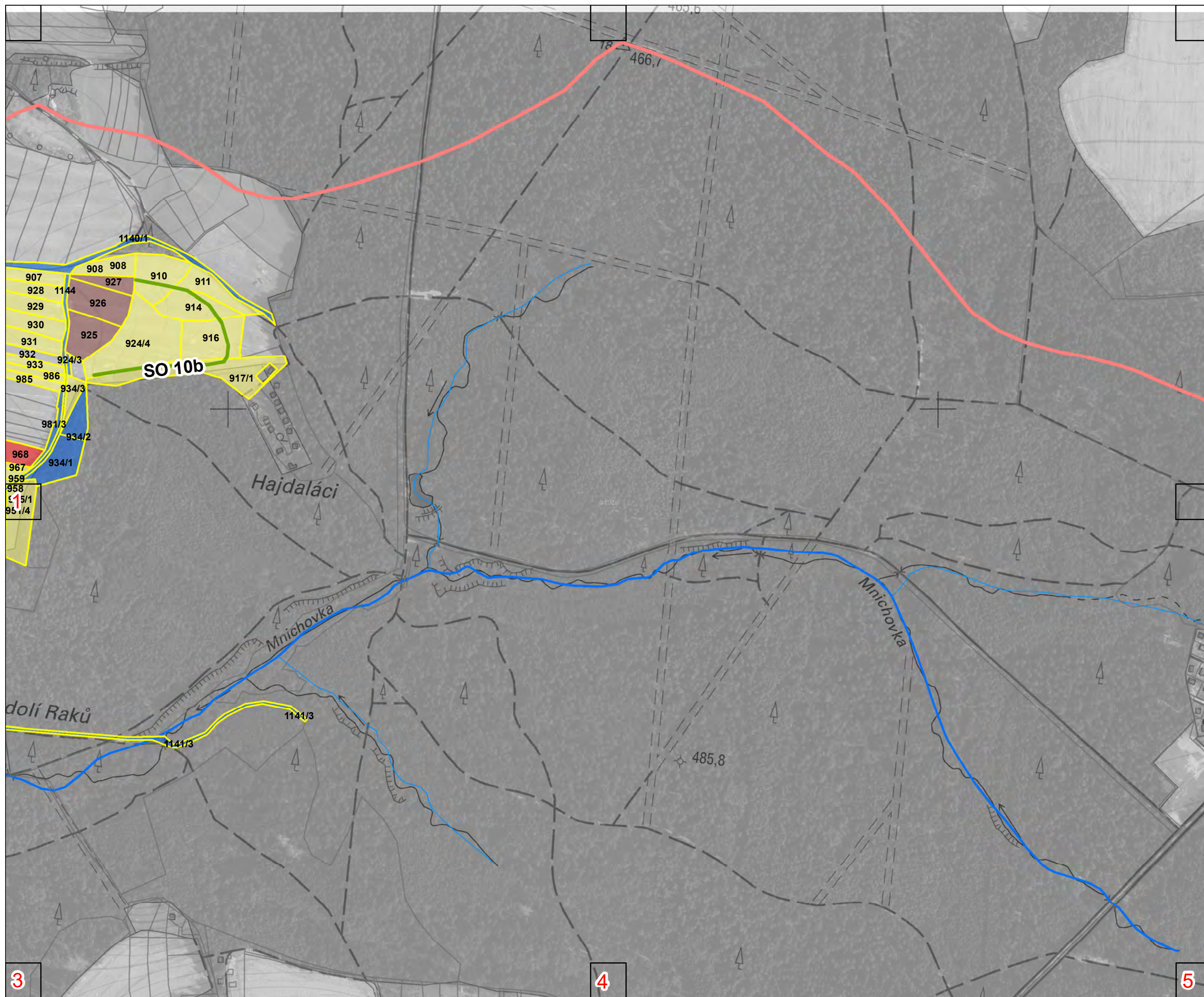
1 : 5 000

0 50 100 200 m

1 cm = 50 m

souřadnicový referenční systém S-JTSK
výškový referenční systém Balt po
vyrovnání

Zpracovalo sdružení "VRV + DHI"
v červnu 2018. Na podkladu Základní mapy
ČR 1 : 10 000 odvozené ze Základní báze
geografických dat ČR (ZABAGED®).



Legenda:

— stabilizace drah soustředěného odtoku (SDSO)

□ Dotčené pozemky

□ Povodí Mnichovky

Stanovisko vlastníka

□ nesouhlasí

□ předběžně souhlasí za podmínek

□ nevyjádřil se

□ nejednotné záporné stanovisko

Vodní toky CEVT

— < 2 km

— > 5 km

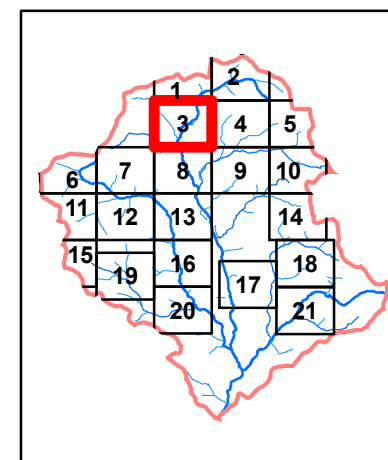
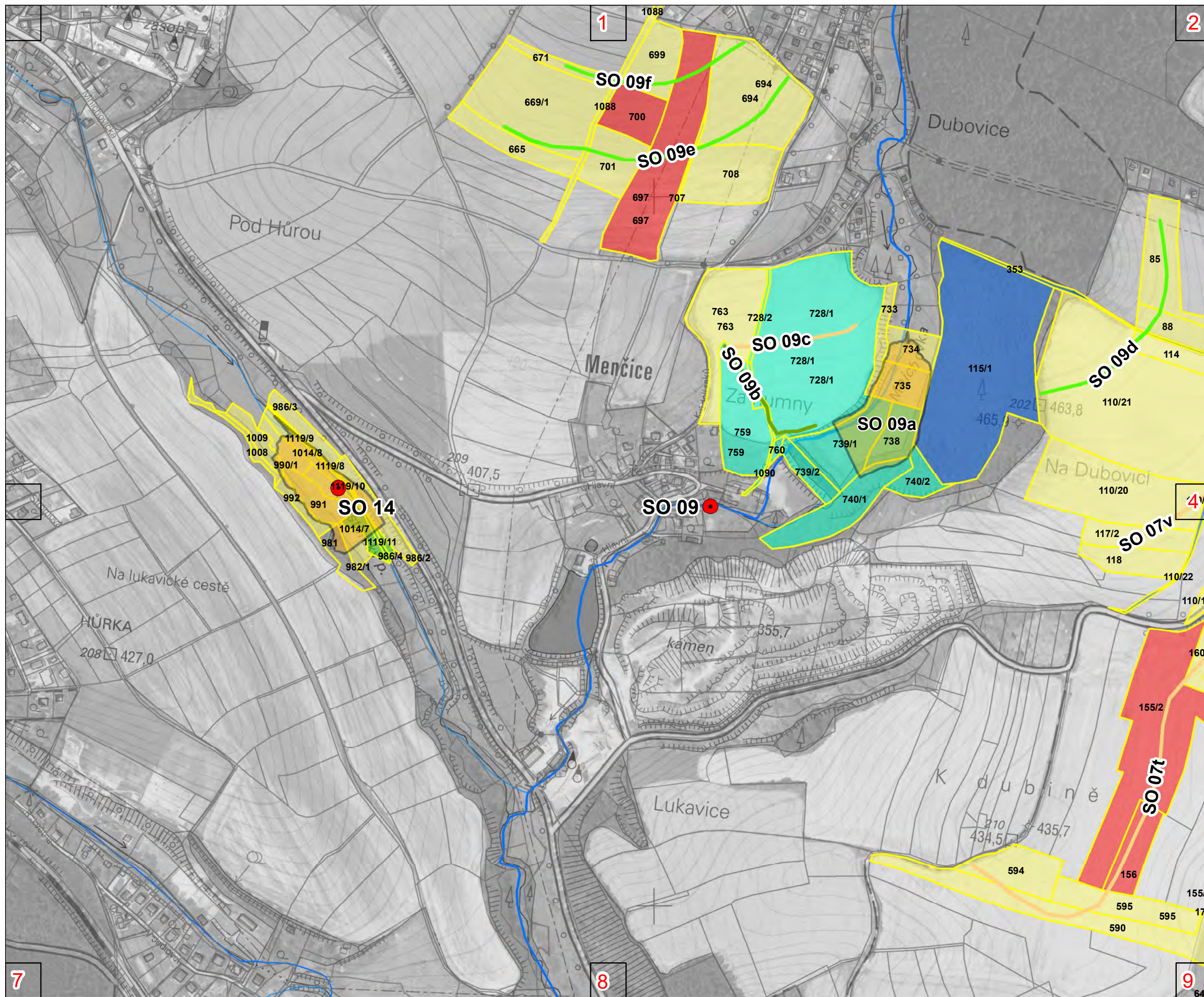
1 : 5 000

0 50 100 200 m

1 cm = 50 m

souřadnicový referenční systém S-JTSK
výškový referenční systém Balt po
vyrovnání

Zpracovalo sdružení "VRV + DHI"
v červnu 2018. Na podkladu Základní mapy
ČR 1 : 10 000 odvozené ze Základní báze
geografických dat ČR (ZABAGED®).



Legenda:

- průleh (SPRU, ZPRU)
- protierozní mez (PMEZ)
- stabilizace drah soustředěného odtoku (SDSO)
- suché nádrže
- Dotčené pozemky
- Povodí Mnichovky

Stanovisko vlastníka

- předběžně souhlasí
- nesouhlasí
- předběžně souhlasí za podmínek
- nejednotné kladné stanovisko
- nevyjádřil se

Vodní toky CEVT

- < 2 km
- 2 - 5 km
- > 5 km

1 : 5 000

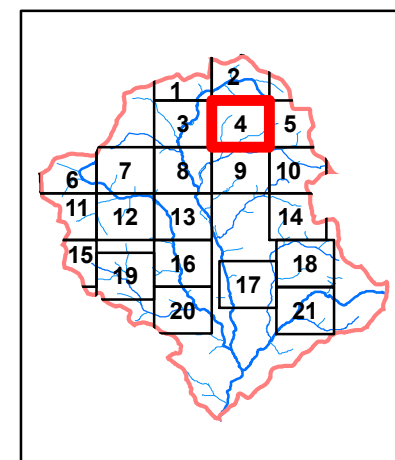
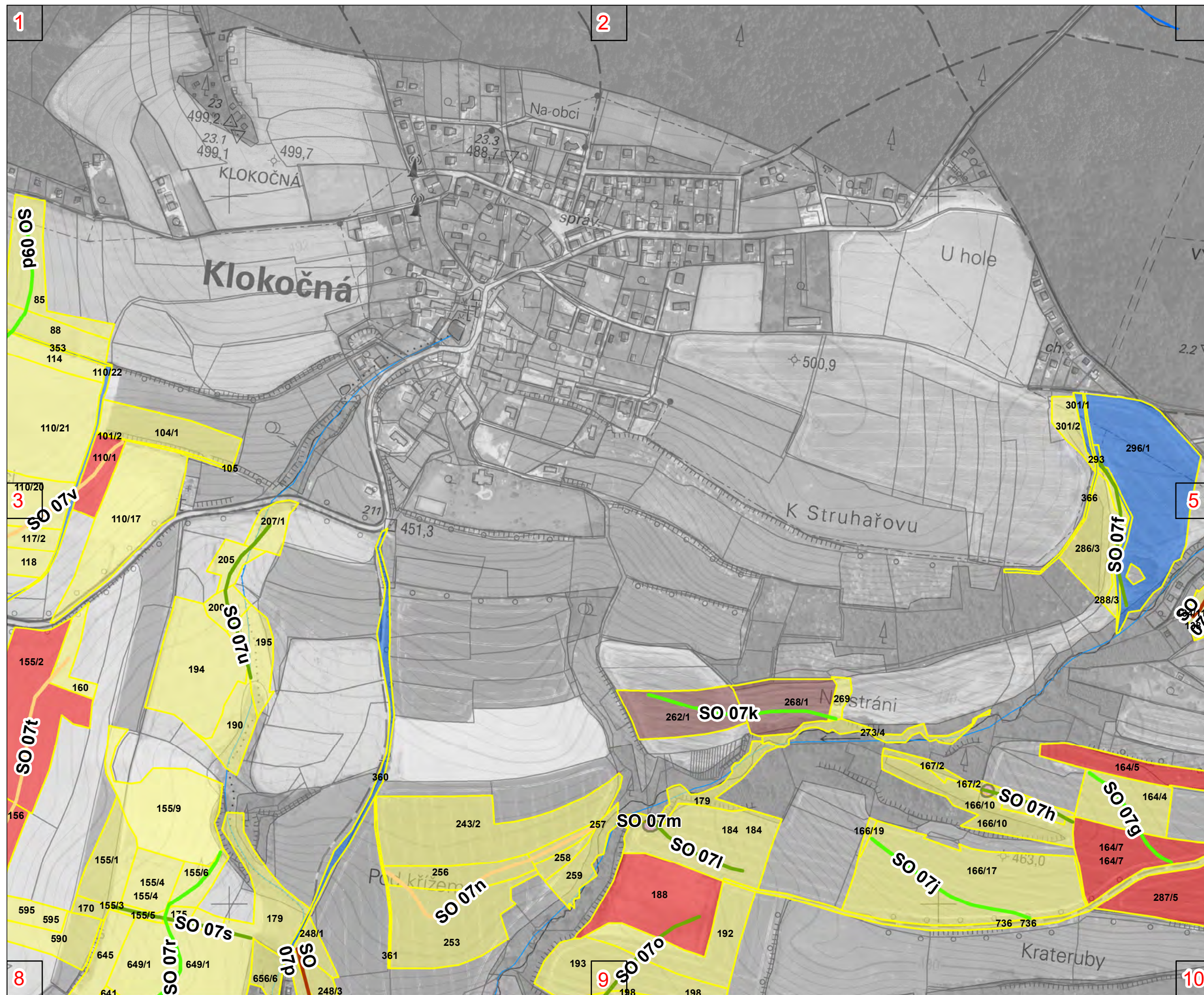


0 50 100 200 m

1 cm = 50 m

souřadnicový referenční systém S-JTSK
výškový referenční systém Balt po
vyrovnání

Zpracovalo sdružení "VRV + DHI"
v červnu 2018. Na podkladu Základní mapy
ČR 1 : 10 000 odvozené ze Základní báze
geografických dat ČR (ZABAGED®).



Legenda:

- průleh (SPRU, ZPRU)
- protierozní mez (PMEZ)
- zasakovací pás (ZAPA)
- stabilizace drah soustředěného odtoku (SDSO)
- mokřad/tůň
- Dotčené pozemky
- Povodí Mnichovky

Stanovisko vlastníka

- nesouhlasí
- předběžně souhlasí za podmínek
- nevyjádřil se
- nejednotné záporné stanovisko

Vodní toky CEVT

- < 2 km
- > 5 km

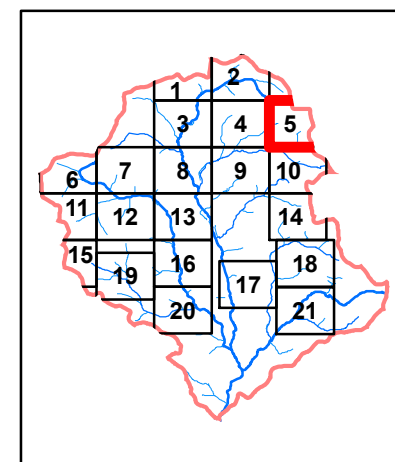
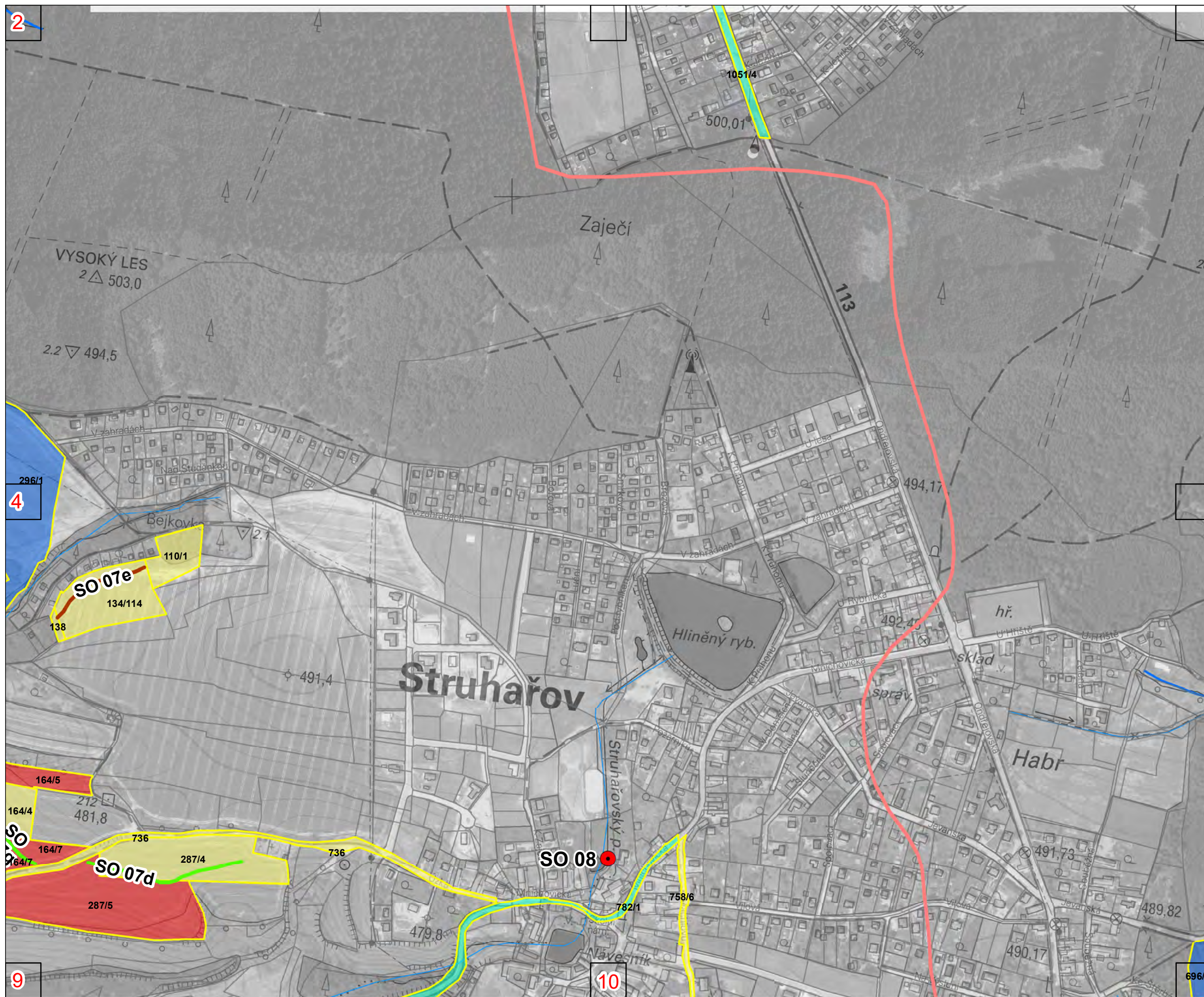
1 : 5 000



1 cm = 50 m

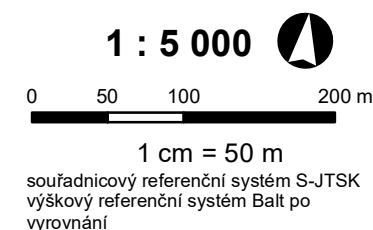
souřadnicový referenční systém S-JTSK
výškový referenční systém Balt po
vyrovnaní

Zpracovalo sdružení "VRV + DHI"
v červnu 2018. Na podkladu Základní mapy
ČR 1 : 10 000 odvozené ze Základní báze
geografických dat ČR (ZABAGED®).

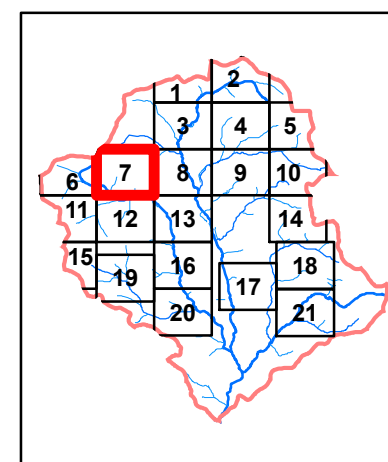
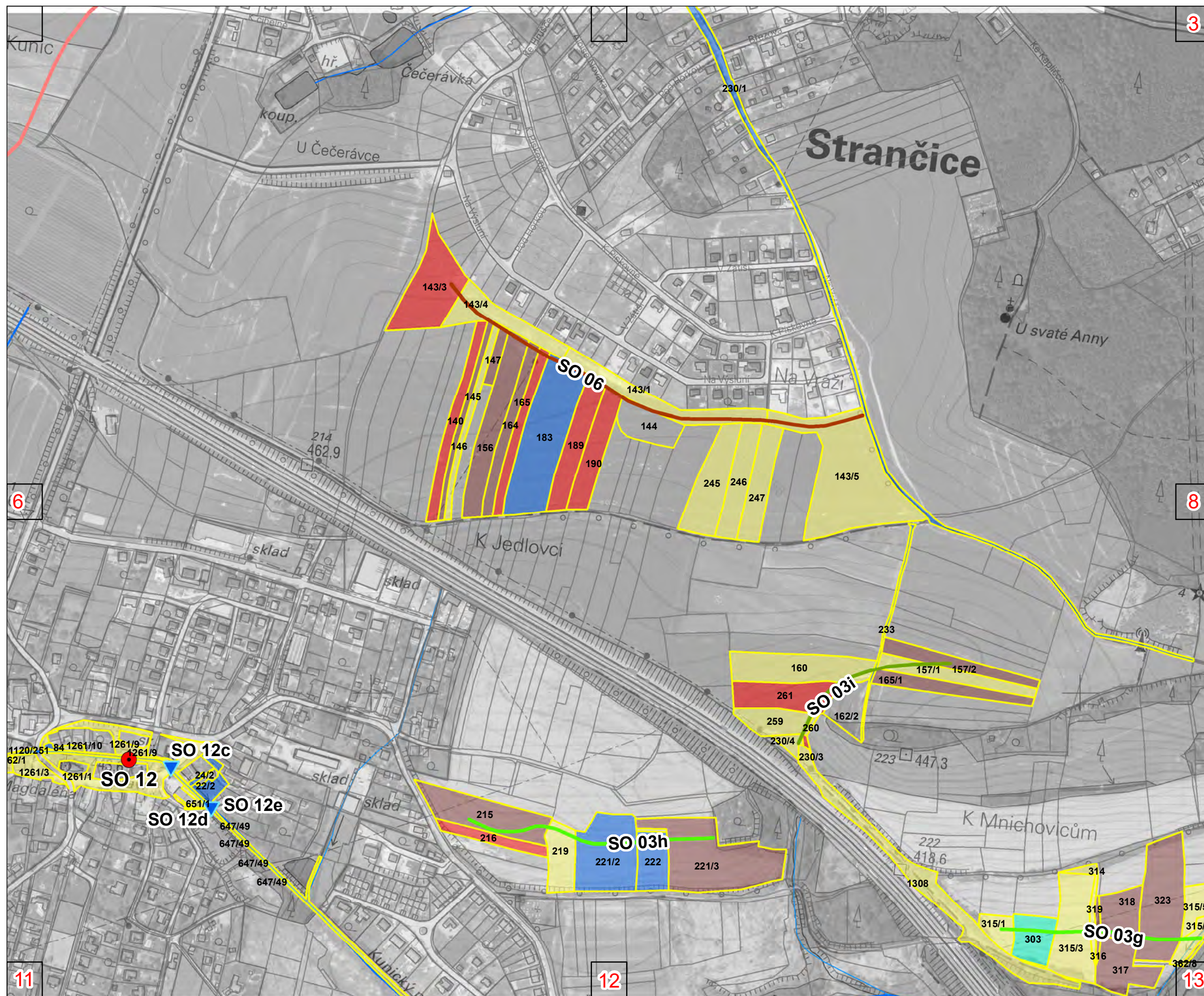


Legenda:

- průleh (SPRU, ZPRU)
 - zasakovací pás (ZAPA)
 - Dotčené pozemky
 - Povodí Mnichovky
- ### Stanovisko vlastníka
- nesouhlasí
 - předběžně souhlasí za podmínek
 - nejednotné kladné stanovisko
 - nevyjádřil se
- ### Vodní toky CEVT
- < 2 km
 - > 5 km



Zpracovalo sdružení "VRV + DHI"
v červnu 2018. Na podkladu Základní mapy
ČR 1 : 10 000 odvozené ze Základní báze
geografických dat ČR (ZABAGED®).



Legenda:

- propustky
- průleh (SPRU, ZPRU)
- zasakovací pás (ZAPA)
- stabilizace drah soustředěného odtoku (SDSO)
- uprava_koryta
- Dotčené pozemky
- Povodí Mnichovky

Stanovisko vlastníka

- nesouhlasí
- předběžně souhlasí za podmínek
- nejednotné kladné stanovisko
- nevyjádřil se
- nejednotné záporné stanovisko

Vodní toky CEVT

- < 2 km
- 2 - 5 km
- > 5 km

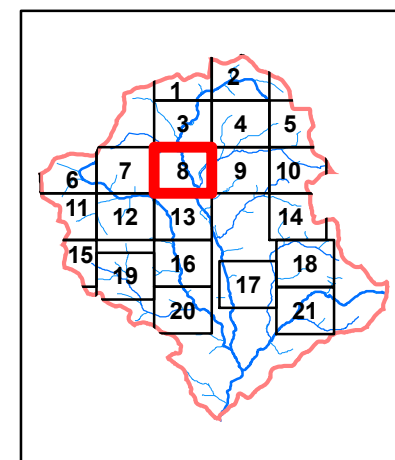
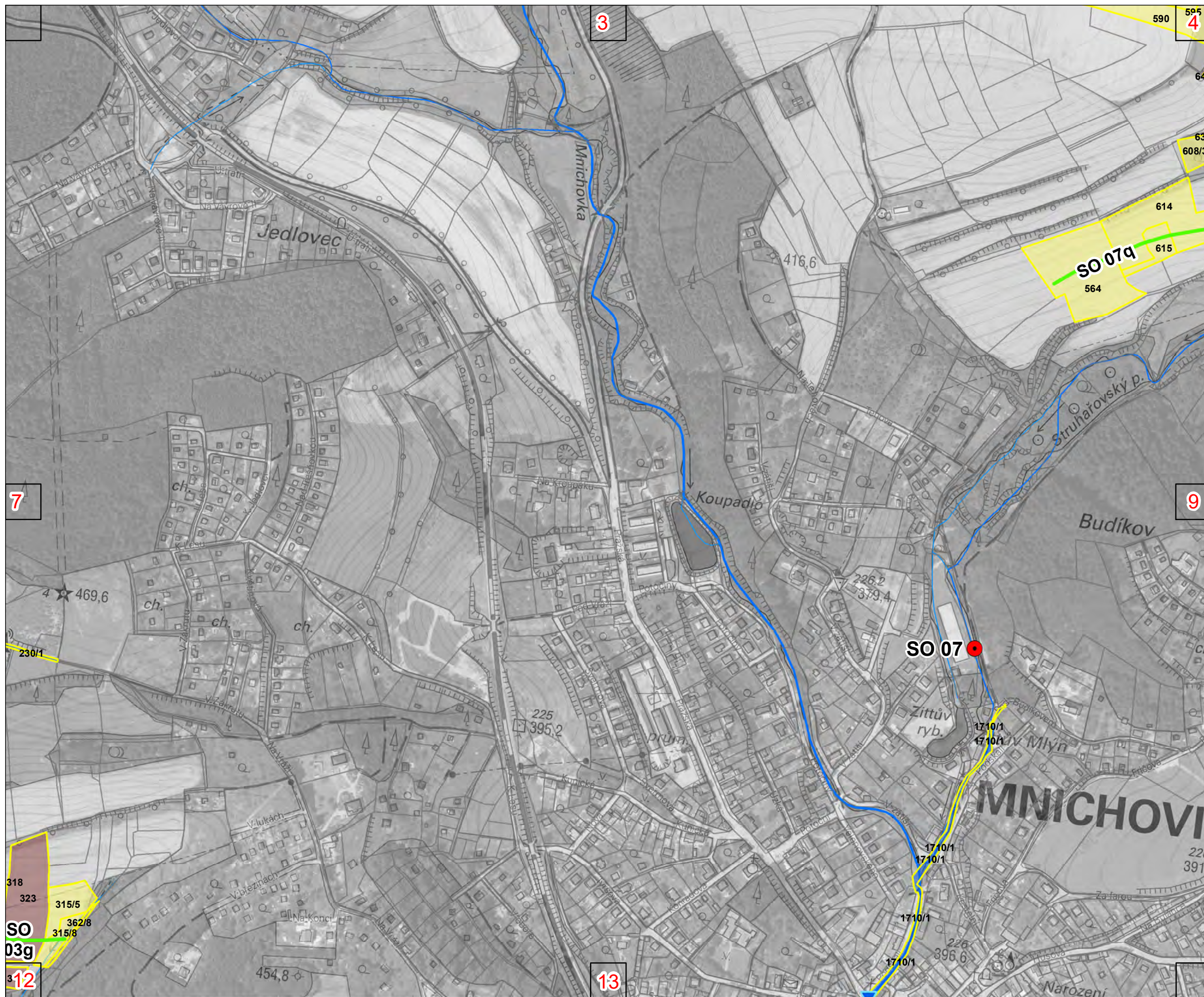
1 : 5 000

0 50 100 200 m

1 cm = 50 m

souřadnicový referenční systém S-JTSK
výškový referenční systém Balt po
vyrovnání

Zpracovalo sdružení "VRV + DHI"
v červnu 2018. Na podkladu Základní mapy
ČR 1 : 10 000 odvozené ze Základní báze
geografických dat ČR (ZABAGED®).



Legenda:

- propustky
- průleh (SPRU, ZPRU)
- Dotčené pozemky
- Povodí Mníchovky

Stanovisko vlastníka

- předběžně souhlasí za podmínek
- nevyjádřil se
- nejednotné záporné stanovisko

Vodní toky CEVT

- < 2 km
- 2 - 5 km
- > 5 km

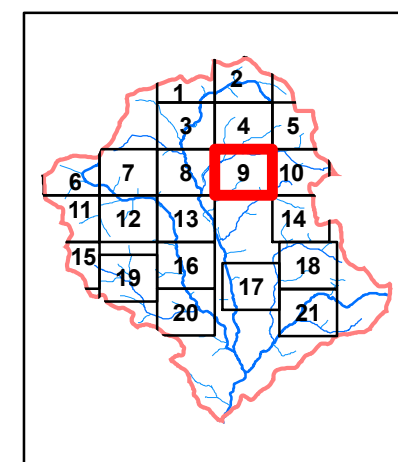
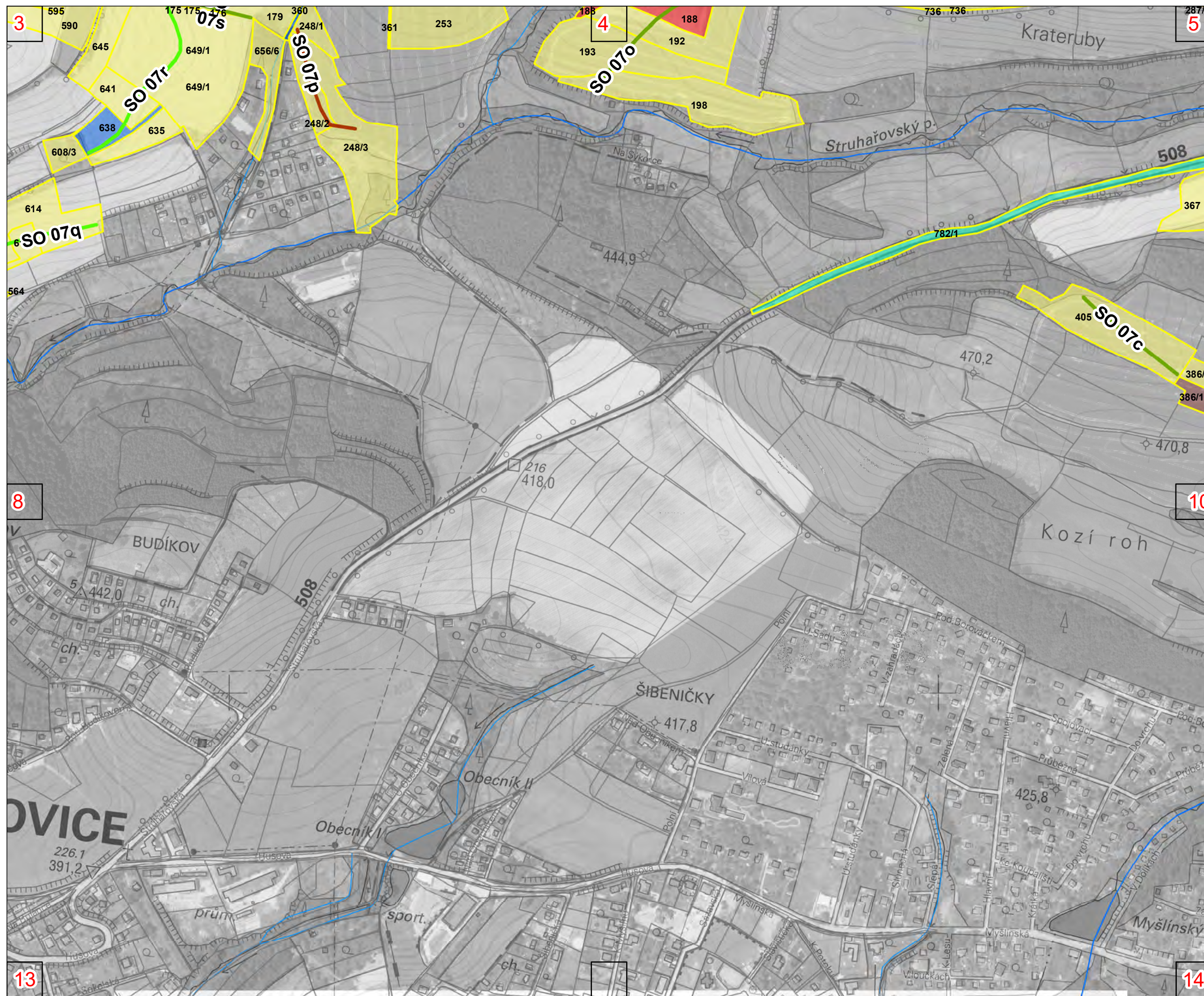
1 : 5 000

0 50 100 200 m

1 cm = 50 m

souřadnicový referenční systém S-JTSK
výškový referenční systém Balt po
vyrovnání

Zpracovalo sdružení "VRV + DHI"
v červnu 2018. Na podkladu Základní mapy
ČR 1 : 10 000 odvozené ze Základní báze
geografických dat ČR (ZABAGED®).



Legenda:

- průleh (SPRU, ZPRU)
- zasakovací pás (ZAPA)
- stabilizace drah soustředěného odtoku (SDSO)
- Dotčené pozemky
- Povodí Mnichovky

Stanovisko vlastníka

- nesouhlasí
- předběžně souhlasí za podmínek
- nejednotné kladné stanovisko
- nevýjádřil se
- nejednotné záporné stanovisko

Vodní toky CEVT

- < 2 km
- 2 - 5 km

1 : 5 000

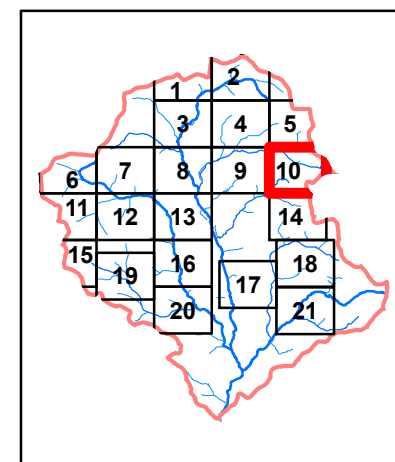
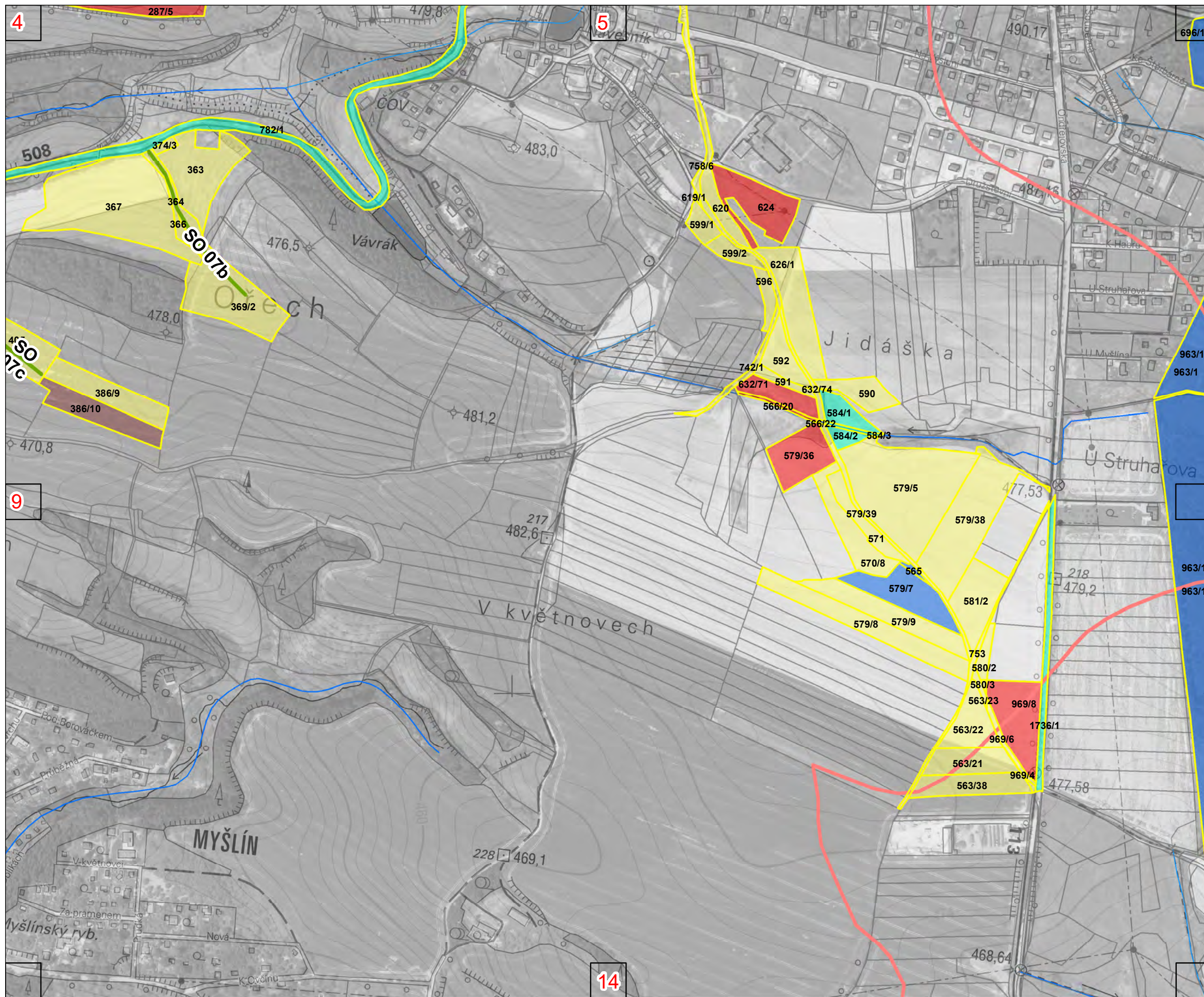


0 50 100 200 m

1 cm = 50 m

souřadnicový referenční systém S-JTSK
výškový referenční systém Balt po
vyrovnání

Zpracovalo sdružení "VRV + DHI"
v červnu 2018. Na podkladu Základní mapy
ČR 1 : 10 000 odvozené ze Základní báze
geografických dat ČR (ZABAGED®).



Legenda:

- stabilizace drah soustředěného odtoku (SDSO)
- Dotčené pozemky
- Povodí Mnichovky

Stanovisko vlastníka

- předběžně souhlasí
- nesouhlasí
- předběžně souhlasí za podmínek
- nejednotné kladné stanovisko
- nevyjádřil se
- nejednotné záporné stanovisko

Vodní toky CEVT

- < 2 km
- 2 - 5 km

1 : 5 000

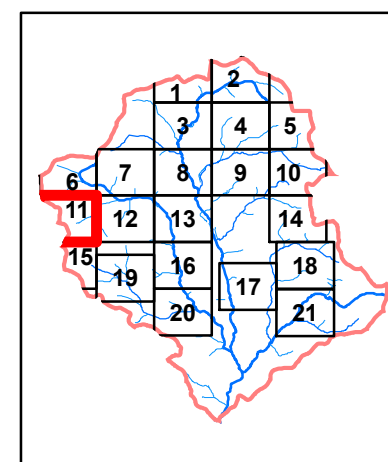
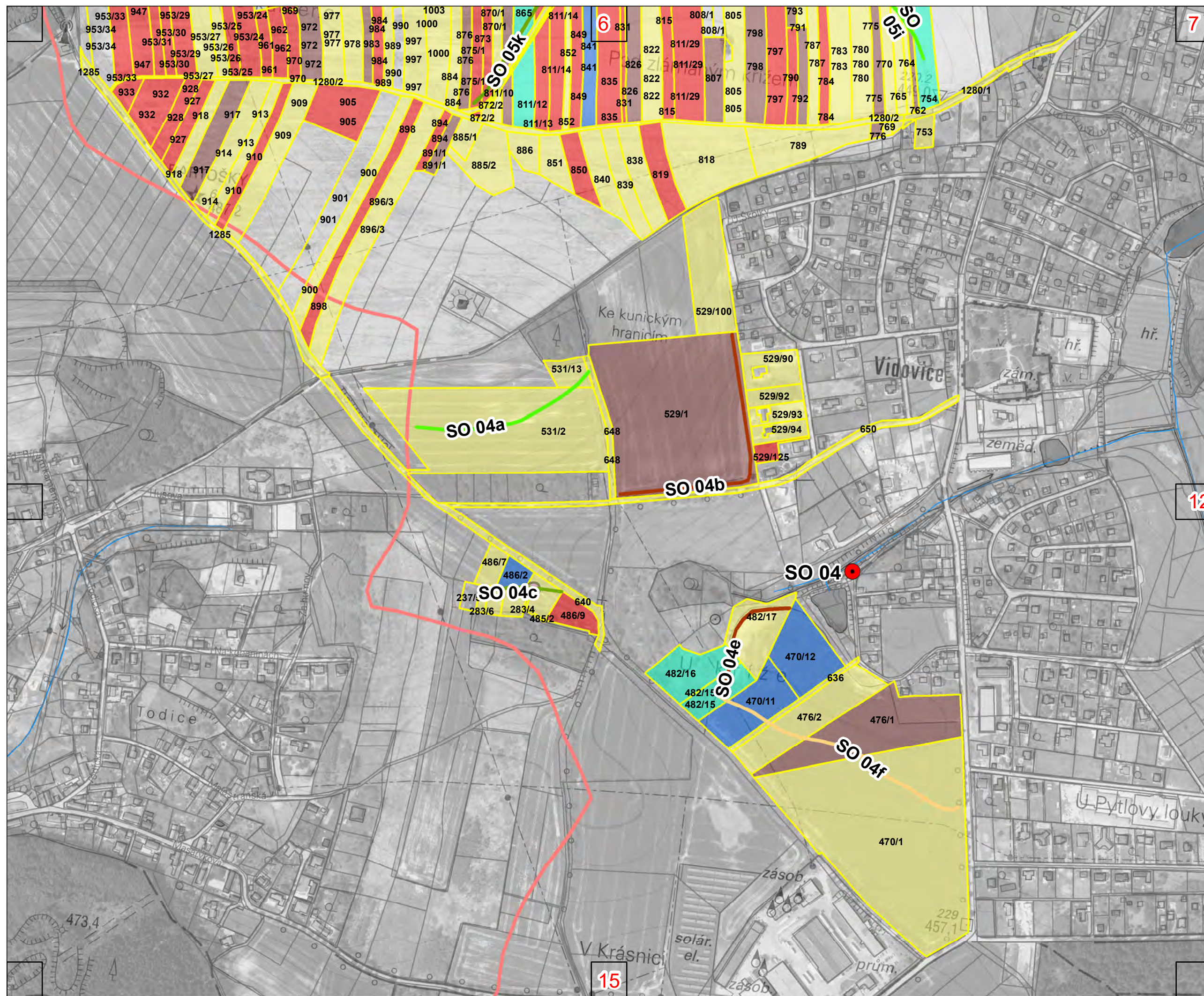


0 50 100 200 m

1 cm = 50 m

souřadnicový referenční systém S-JTSK
výškový referenční systém Balt po
vyrovnaní

Zpracovalo sdružení "VRV + DHI"
v červnu 2018. Na podkladu Základní mapy
ČR 1 : 10 000 odvozené ze Základní báze
geografických dat ČR (ZABAGED®).



Legenda:

- průleh (SPRU, ZPRU)
 - protierozní mez (PMEZ)
 - zasakovací pás (ZAPA)
 - stabilizace drah soustředěného odtoku (SDSO)
 - mokřad/tůň
 - Dotčené pozemky
 - Povodí Mnichovky
- ### Stanovisko vlastníka
- nesouhlasí
 - předběžně souhlasí za podmínek
 - nejednotné kladné stanovisko
 - nevýjádřil se
 - nejednotné záporné stanovisko

Vodní toky CEVT

- < 2 km

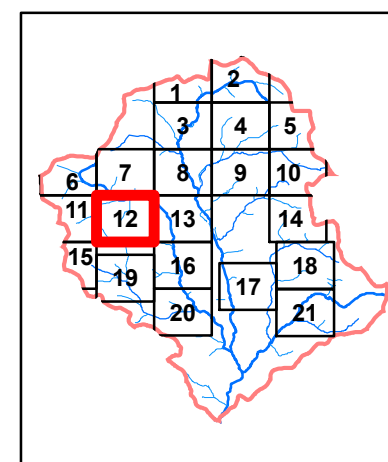
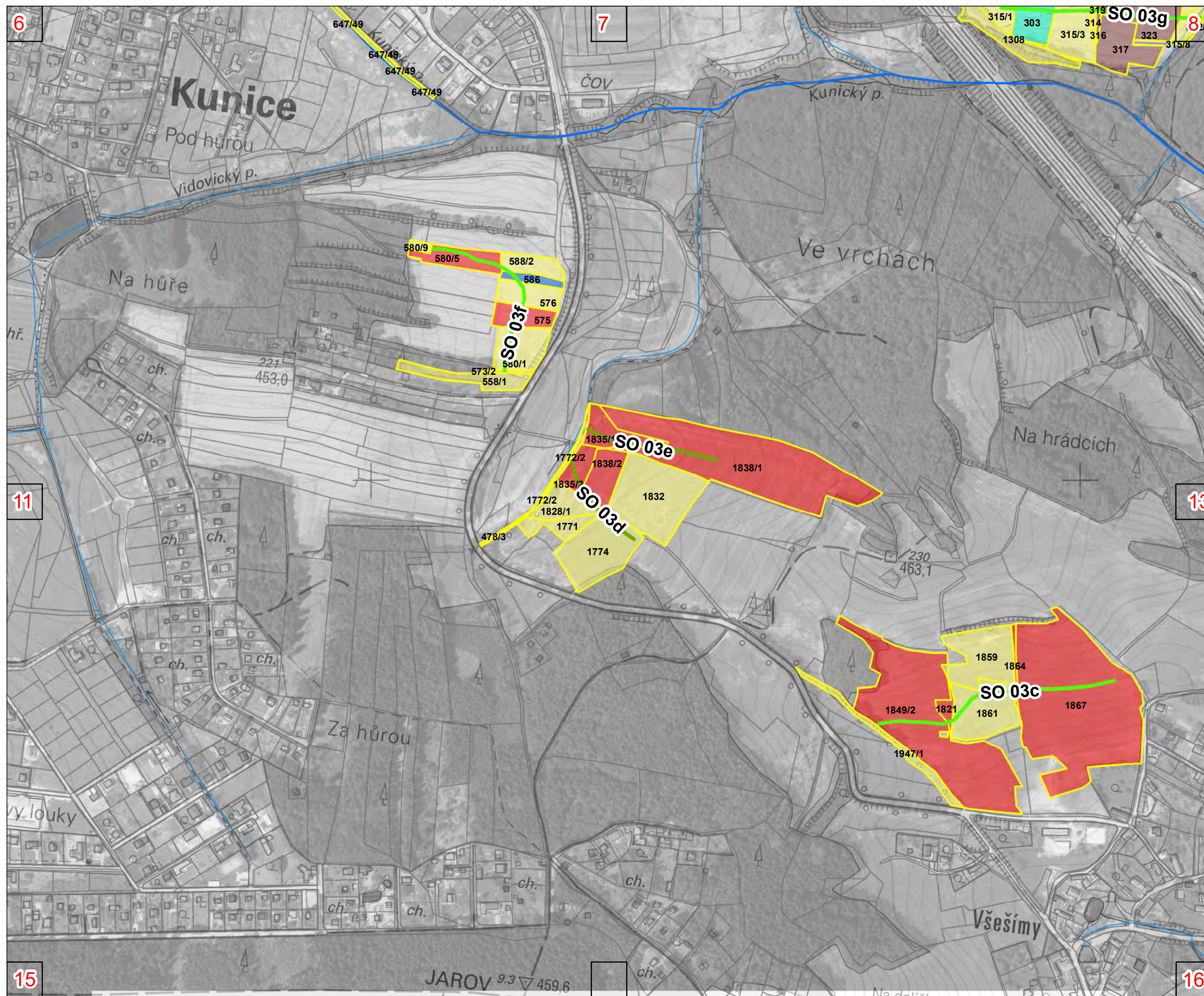
1 : 5 000

0 50 100 200 m

1 cm = 50 m

souřadnicový referenční systém S-JTSK
výškový referenční systém Balt po
vyrovnání

Zpracovalo sdružení "VRV + DHI"
v červnu 2018. Na podkladu Základní mapy
ČR 1 : 10 000 odvozené ze Základní báze
geografických dat ČR (ZABAGED®).



Legenda:

- průleh (SPRU, ZPRU)
- stabilizace drah soustředěného odtoku (SDSO)
- Dotčené pozemky
- Povodí Mnichovky

Stanovisko vlastníka

- nesouhlasí
- předběžně souhlasí za podmínek
- nejednotné kladné stanovisko
- nevyjádřil se
- nejednotné záporné stanovisko

Vodní toky CEVT

- < 2 km
- > 5 km

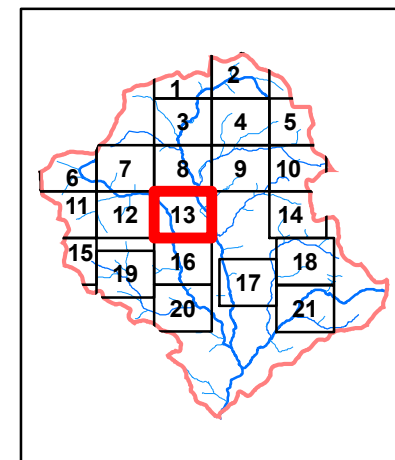
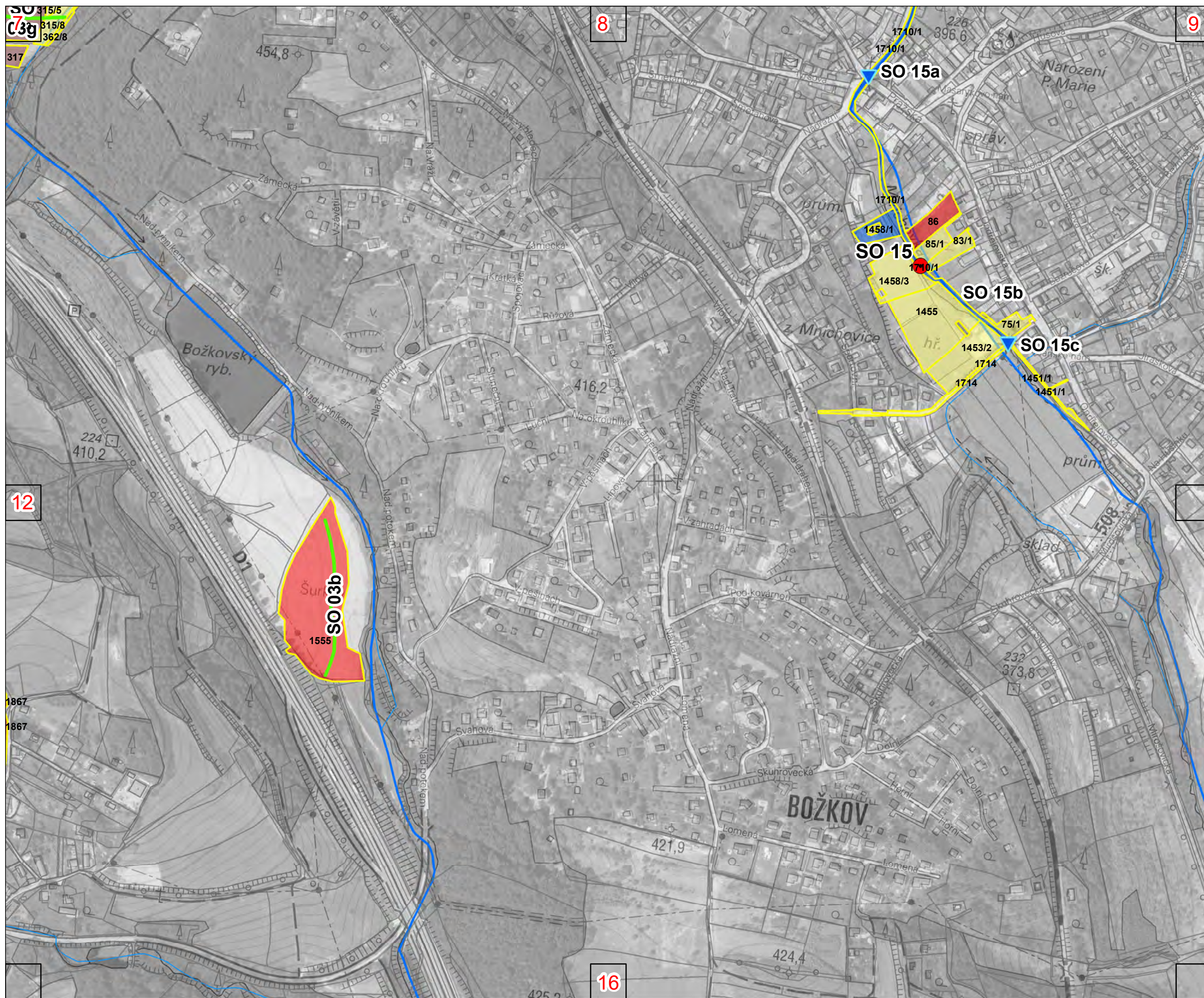
1 : 5 000



1 cm = 50 m

souřadnicový referenční systém S-JTSK
výškový referenční systém Balt po
vyrovnání

Zpracovalo sdružení "VRV + DHI"
v červnu 2018. Na podkladu Základní mapy
ČR 1 : 10 000 odvozené ze Základní báze
geografických dat ČR (ZABAGED®).



Legenda:

- propustky
 - průleh (SPRU, ZPRU)
 - uprava_koryta
 - Dotčené pozemky
 - Povodí Mníchovky
- Stanovisko vlastníka**
- nesouhlasí
 - předběžně souhlasí za podmínek
 - nevyjádřil se
 - nejednotné záporné stanovisko
- Vodní toky CEVT**
- < 2 km
 - > 5 km

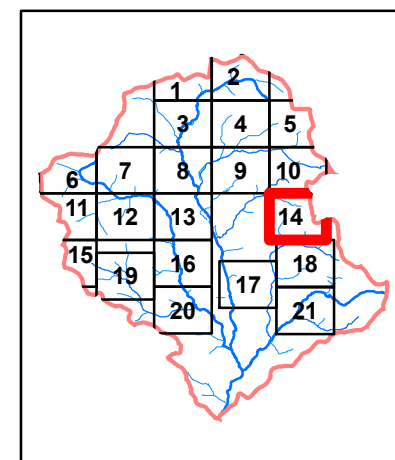
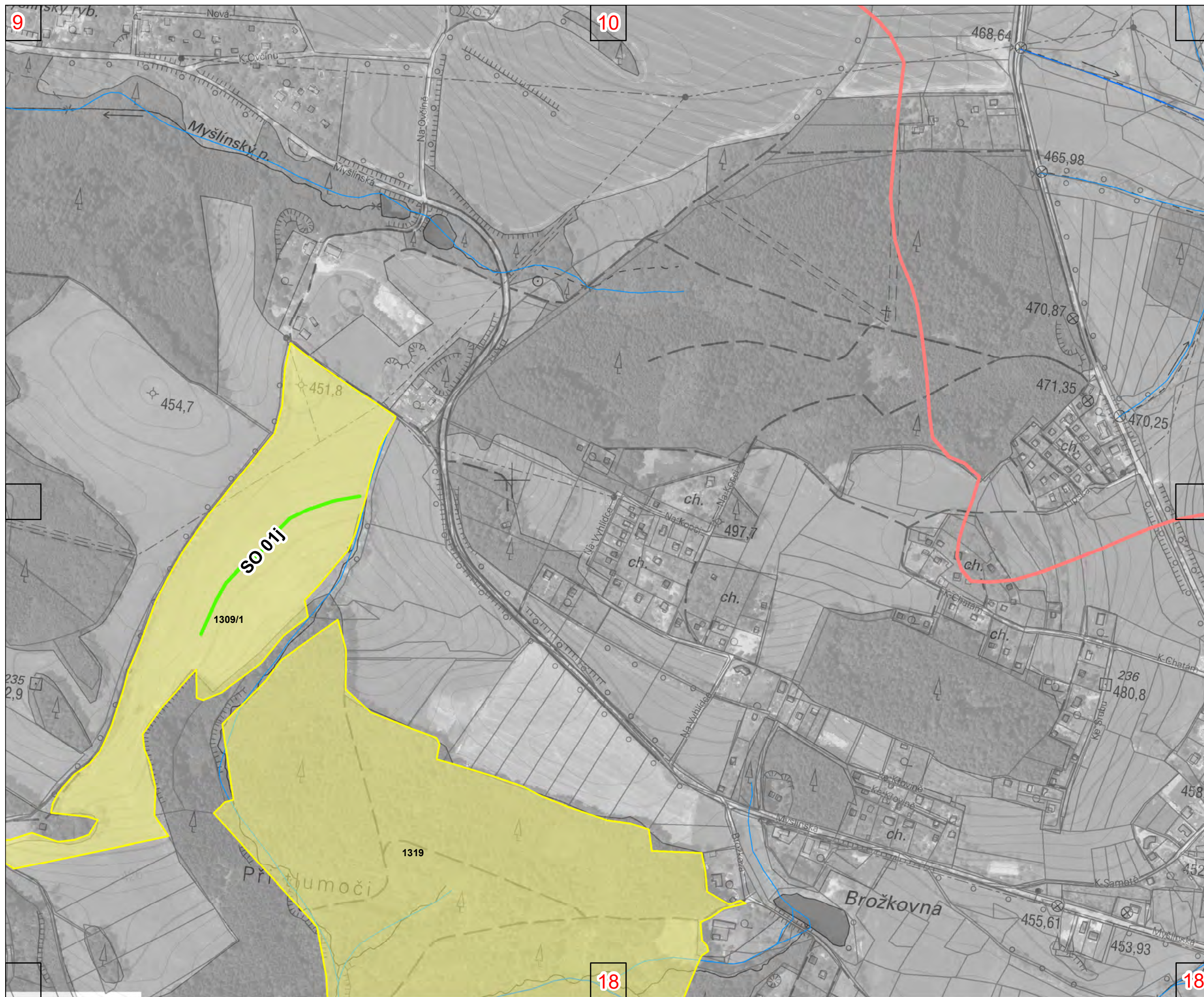
1 : 5 000



1 cm = 50 m

souřadnicový referenční systém S-JTSK
výškový referenční systém Balt po
vyrovnání

Zpracovalo sdružení "VRV + DHI"
v červnu 2018. Na podkladu Základní mapy
ČR 1 : 10 000 odvozené ze Základní báze
geografických dat ČR (ZABAGED®).



Legenda:

průleh (SPRU, ZPRU)

Dotčené pozemky

Povodí Mnichovky

Stanovisko vlastníka

nevyjádřil se

Vodní toky CEVT

< 2 km

2 - 5 km

1 : 5 000

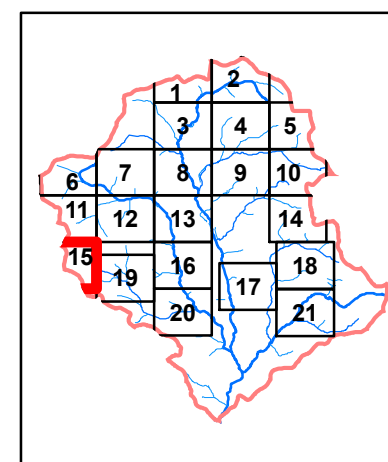
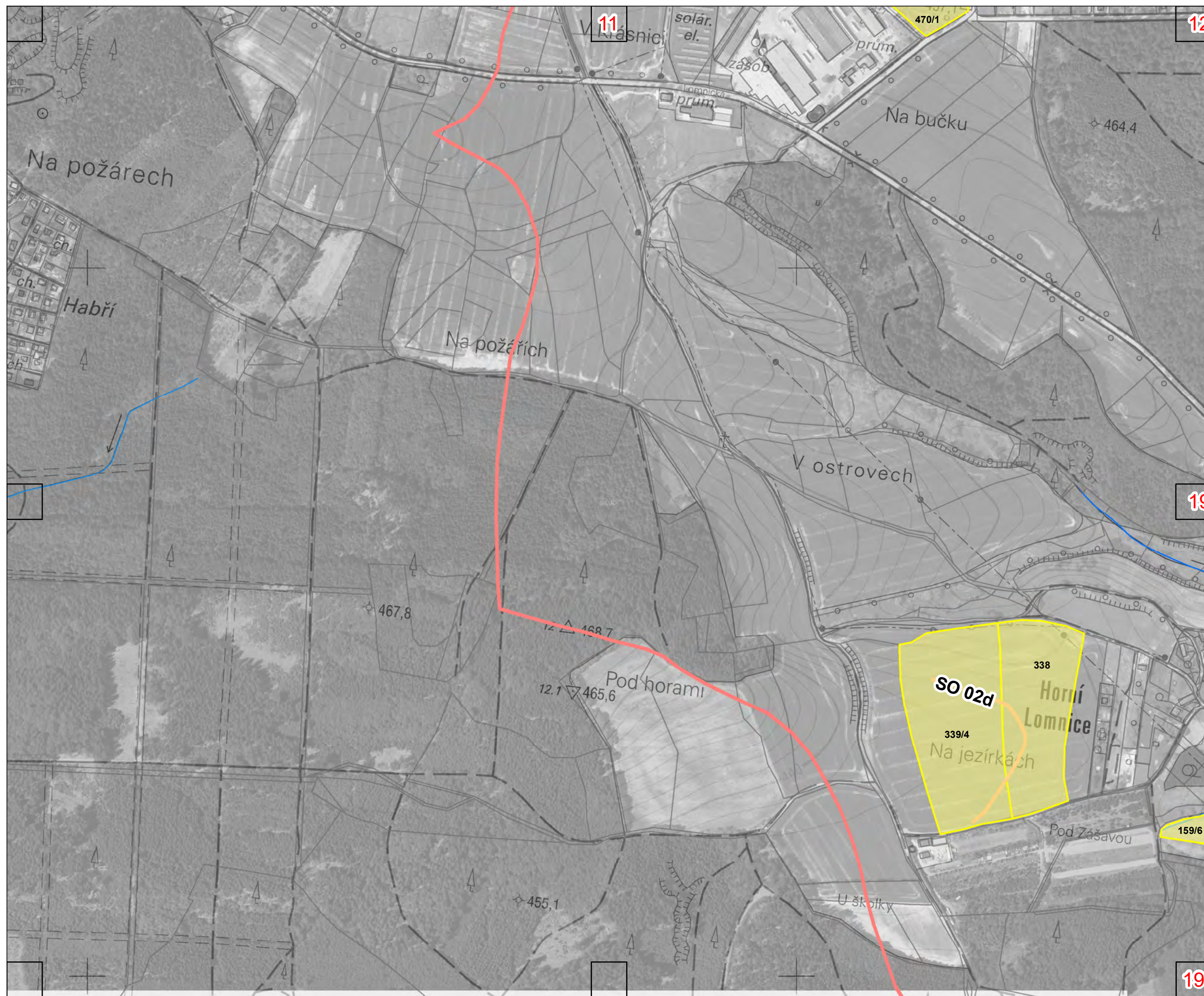


0 50 100 200 m

1 cm = 50 m

souřadnicový referenční systém S-JTSK
výškový referenční systém Balt po
vyrovnání

Zpracovalo sdružení "VRV + DHI"
v červnu 2018. Na podkladu Základní mapy
ČR 1 : 10 000 odvozené ze Základní báze
geografických dat ČR (ZABAGED®).



Legenda:

protierozní mez (PMEZ)

Dotčené pozemky

Povodí Mnichovky

Stanovisko vlastníka

nevyjádřil se

Vodní toky CEVT

< 2 km

2 - 5 km

1 : 5 000

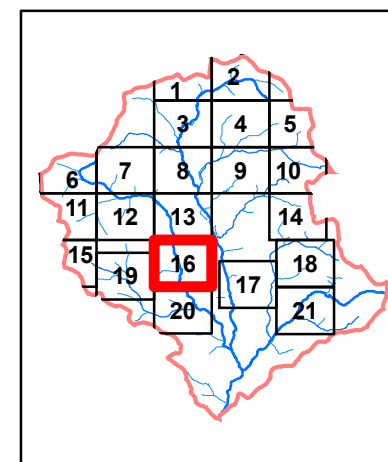
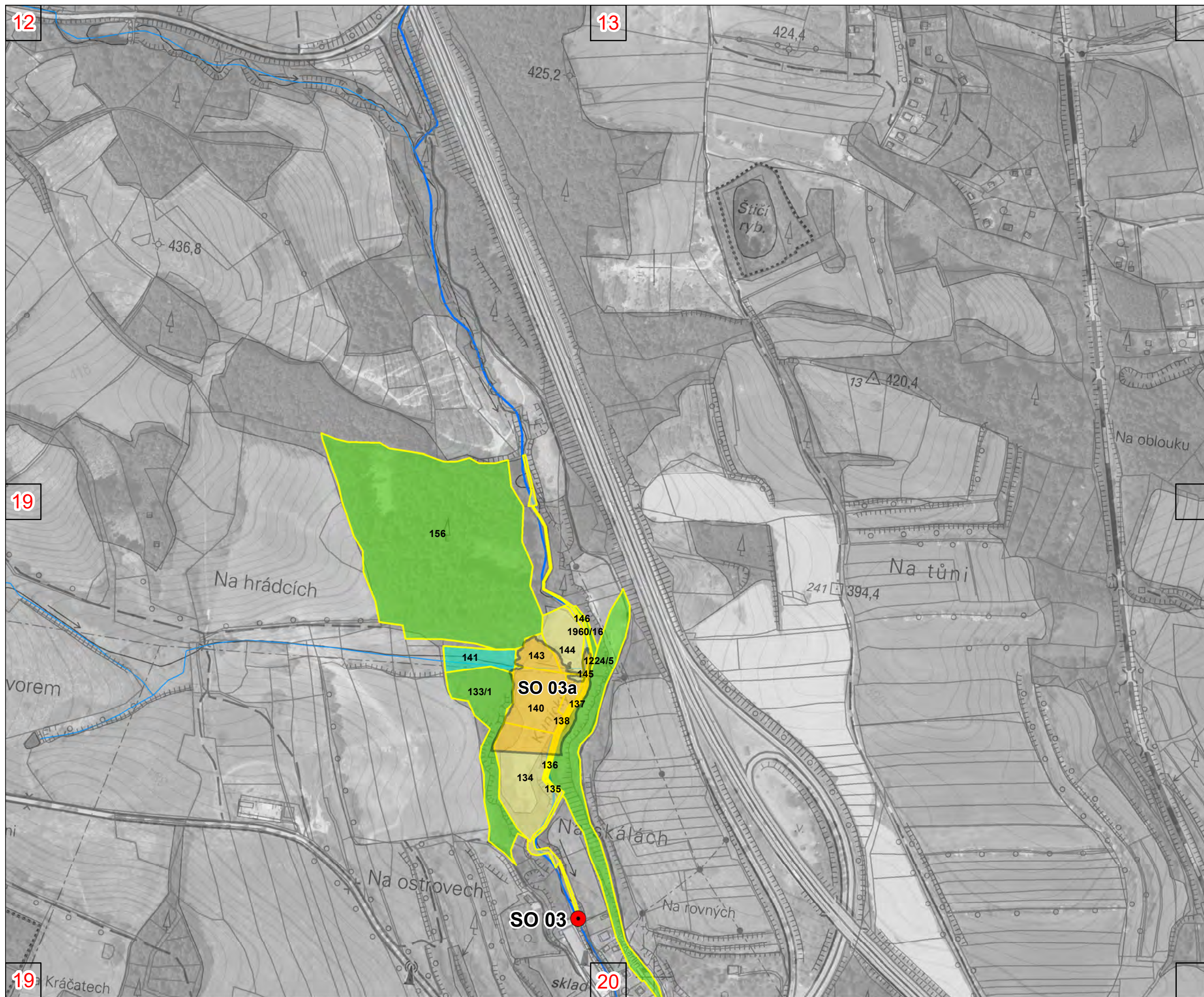


0 50 100 200 m

1 cm = 50 m

souřadnicový referenční systém S-JTSK
výškový referenční systém Balt po
vyrovnání

Zpracovalo sdružení "VRV + DHI"
v červnu 2018. Na podkladu Základní mapy
ČR 1 : 10 000 odvozené ze Základní báze
geografických dat ČR (ZABAGED®).



Legenda:

- suché nádrže
- Dotčené pozemky
- Povodí Mnichovky

Stanovisko vlastníka

- předběžně souhlasí
- nejednotné kladné stanovisko
- nevyjádřil se

Vodní toky CEVT

- < 2 km
- > 5 km

1 : 5 000

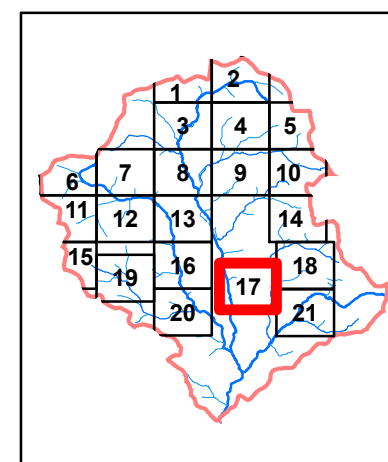
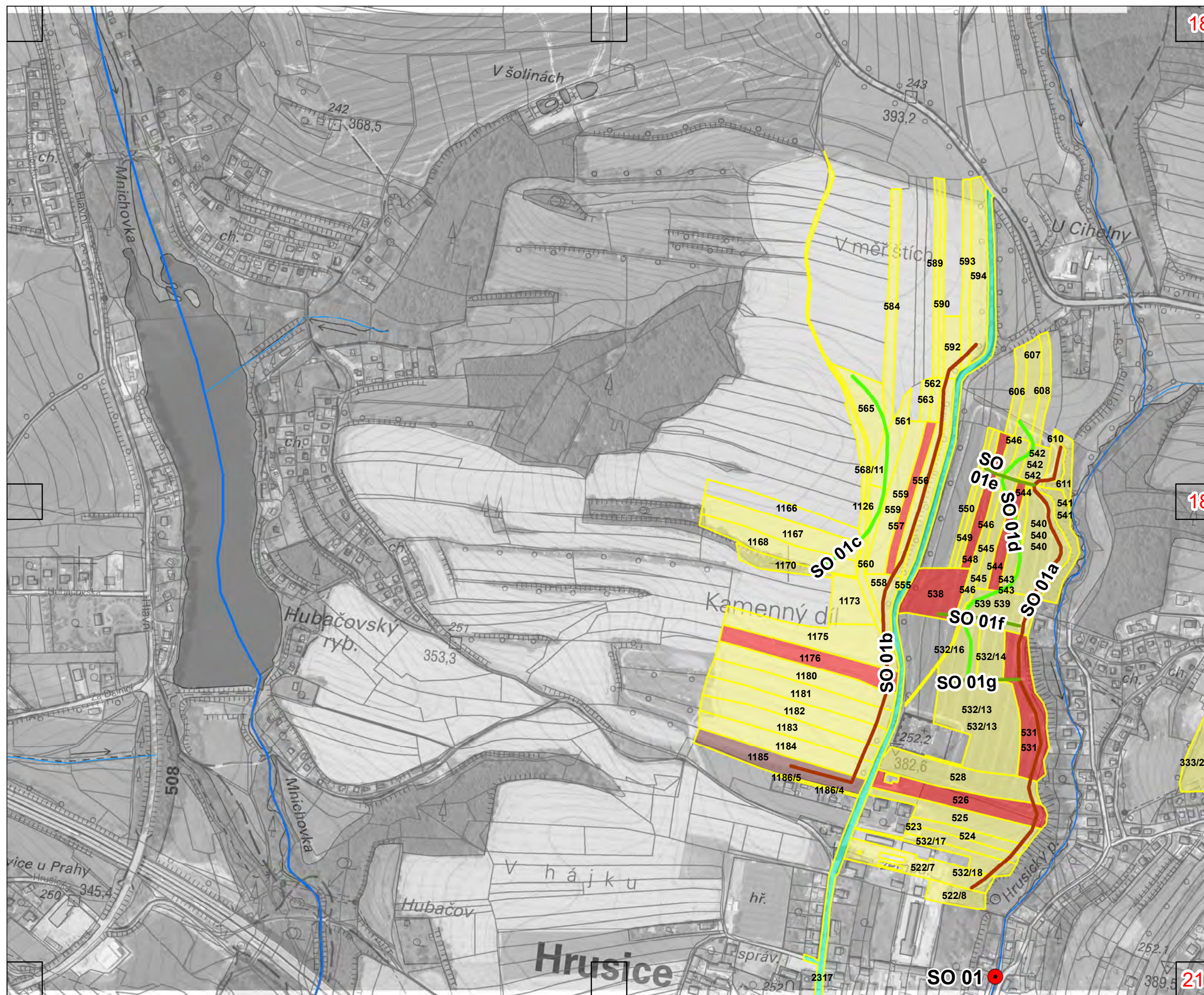


0 50 100 200 m

1 cm = 50 m

souřadnicový referenční systém S-JTSK
výškový referenční systém Balt po
vyrovnání

Zpracovalo sdružení "VRV + DHI"
v červnu 2018. Na podkladu Základní mapy
ČR 1 : 10 000 odvozené ze Základní báze
geografických dat ČR (ZABAGED®).



Legenda:

- průleh (SPRU, ZPRU)
- zasakovací pás (ZAPA)
- stabilizace drah soustředěného odtoku (SDSO)
- Dotčené pozemky
- Povodí Mníchovky

Stanovisko vlastníka

- nesouhlasí
- nejednotné kladné stanovisko
- nevyjádřil se
- nejednotné záporné stanovisko

Vodní toky CEVT

- < 2 km
- 2 - 5 km
- > 5 km

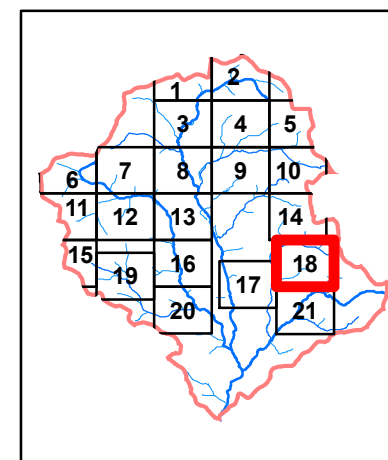
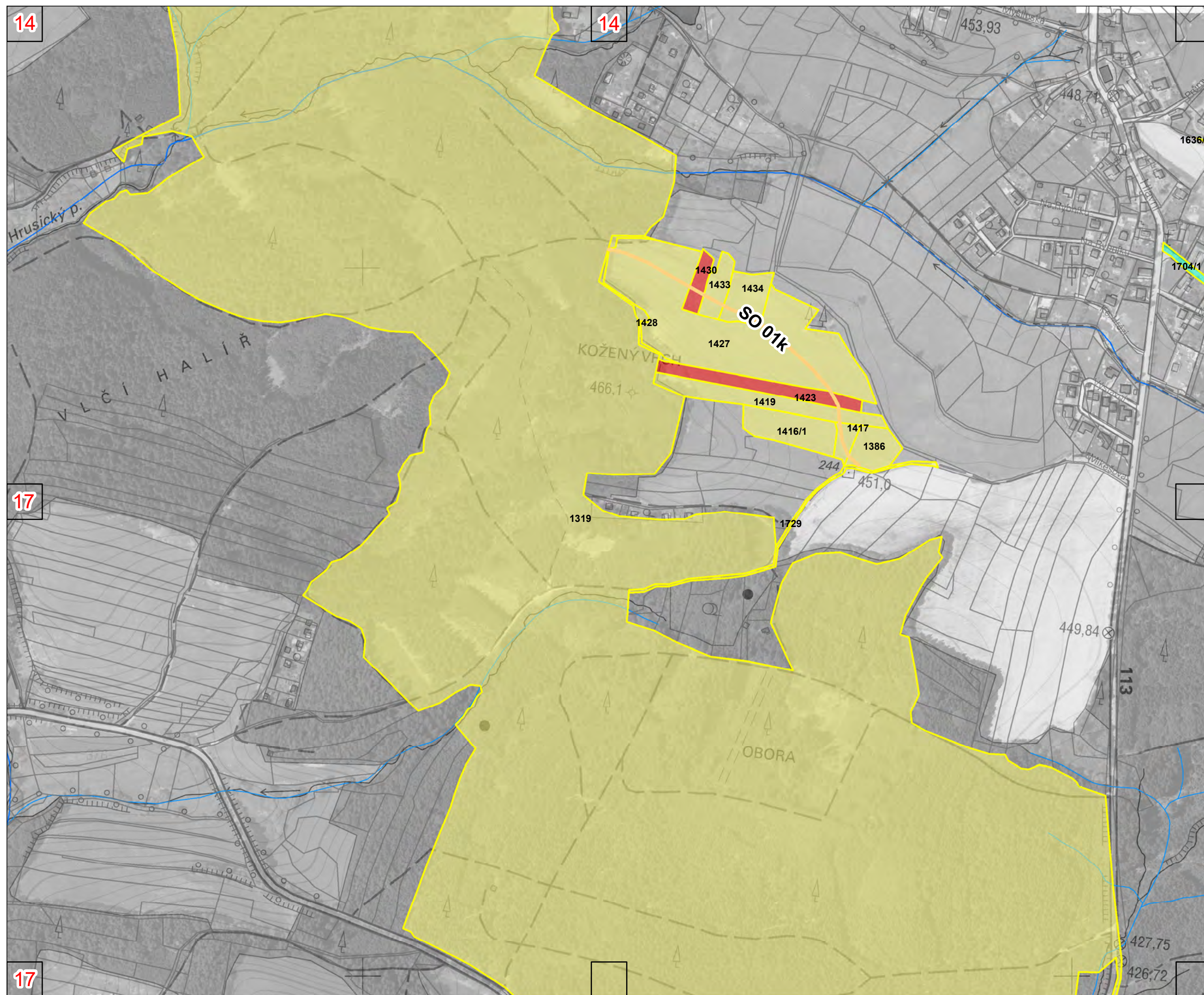
1 : 5 000



1 cm = 50 m

souřadnicový referenční systém S-JTSK
výškový referenční systém Balt po
vyrovnání

Zpracovalo sdružení "VRV + DHI"
v červnu 2018. Na podkladu Základní mapy
ČR 1 : 10 000 odvozené ze Základní báze
geografických dat ČR (ZABAGED®).



Legenda:

— protierozní mez (PMEZ)

☐ Dotčené pozemky

 Povodí Mnichovky

Stanovisko vlastníka

☐ nesouhlasí

 nejednotné kladné stanovisko

nevyjádřil se

Vodní toky CEVT

— < 2 km

— 2 - 5 km

1 : 5 000

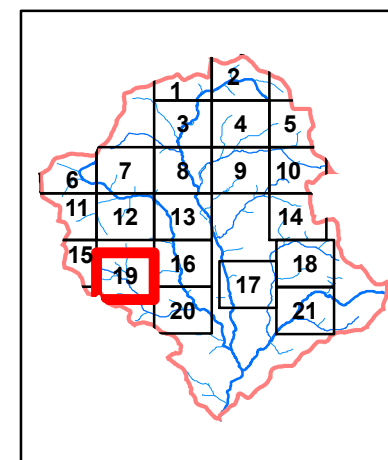
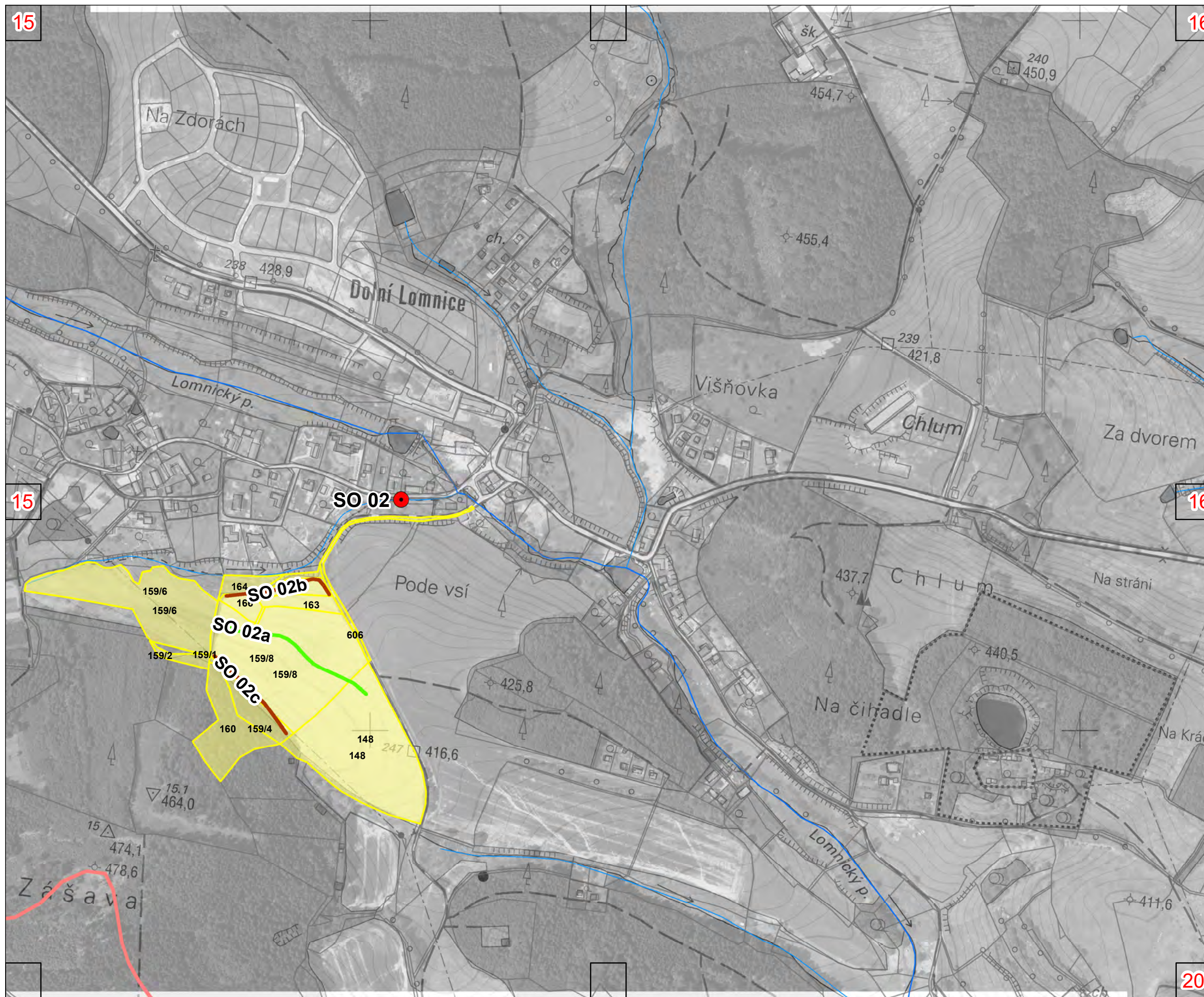


0 50 100 200 m

$$1 \text{ cm} = 50 \text{ m}$$

souřadnicový referenční systém S-JTSK
výškový referenční systém Balt po
vyrovnaní

Zpracovalo sdružení "VRV + DHI"
v červnu 2018. Na podkladu Základní mapy
ČR 1 : 10 000 odvozené ze Základní báze
geografických dat ČR (ZABAGED®).



Legenda:

- průleh (SPRU, ZPRU)
- zasakovací pás (ZAPA)
- Dotčené pozemky
- Povodí Mnichovky

Stanovisko vlastníka

- nevyjádřil se

Vodní toky CEVT

- < 2 km
- 2 - 5 km

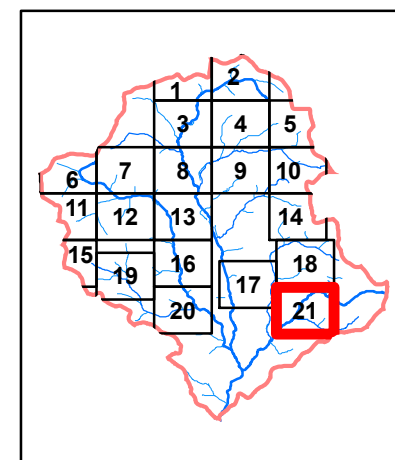
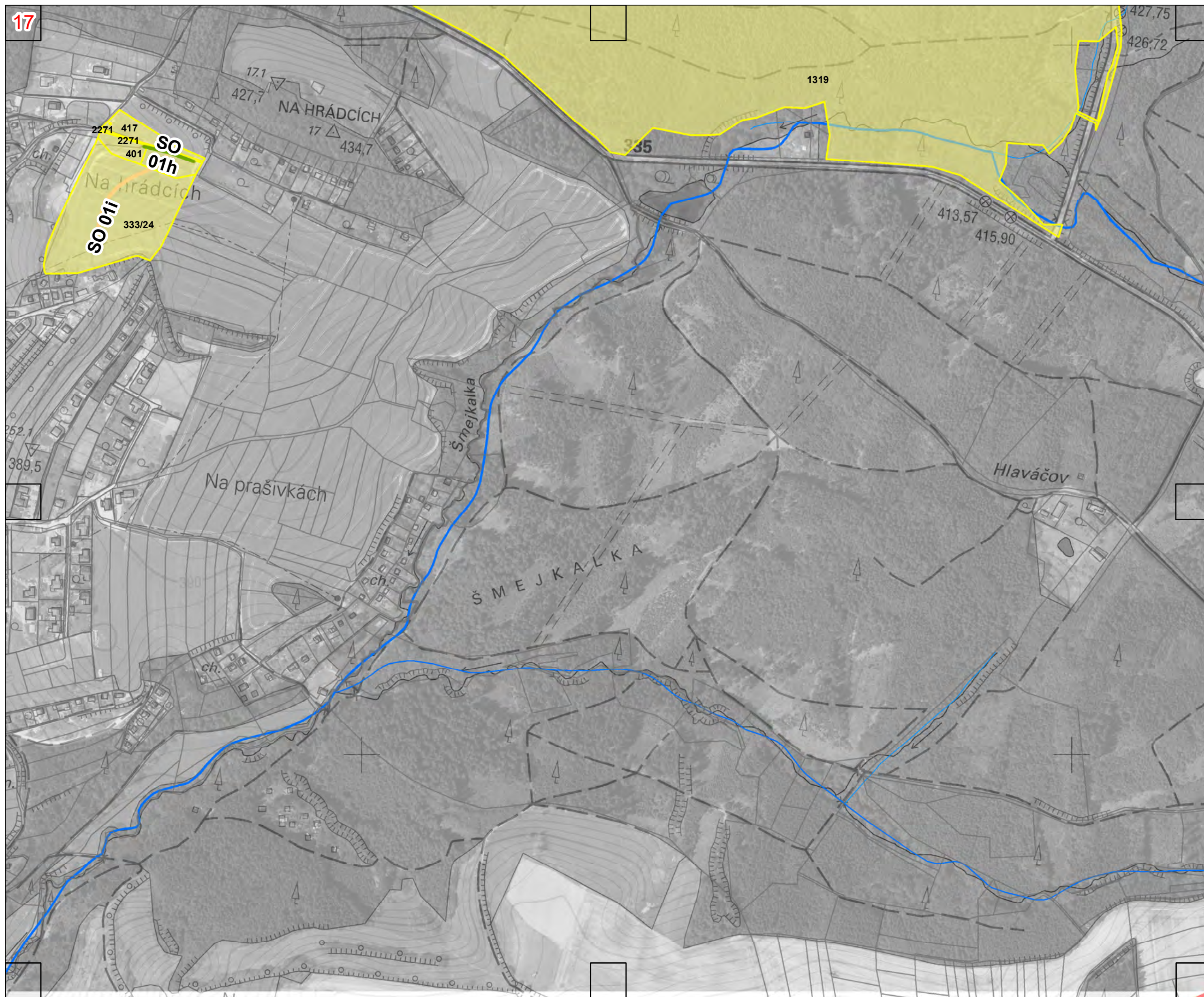
1 : 5 000



1 cm = 50 m

souřadnicový referenční systém S-JTSK
výškový referenční systém Balt po
vyrovnání

Zpracovalo sdružení "VRV + DHI"
v červnu 2018. Na podkladu Základní mapy
ČR 1 : 10 000 odvozené ze Základní báze
geografických dat ČR (ZABAGED®).



Legenda:

- protierozní mez (PMEZ)
- stabilizace drah soustředěného odtoku (SDSO)
- Dotčené pozemky
- Povodí Mnichovky

Stanovisko vlastníka

- nevyjádřil se

Vodní toky CEVT

- < 2 km
- 2 - 5 km
- > 5 km

1 : 5 000



0 50 100 200 m

1 cm = 50 m

souřadnicový referenční systém S-JTSK
výškový referenční systém Balt po
vyrovnání

Zpracovalo sdružení "VRV + DHI"
v červnu 2018. Na podkladu Základní mapy
ČR 1 : 10 000 odvozené ze Základní báze
geografických dat ČR (ZABAGED®).