

Legenda:

- protierozní mez (PMEZ)
- Dotčené pozemky
- Povodí Užického potoka
- Stanovisko vlastníka**
 - nesouhlasí
 - předběžně souhlasí za podmínek
 - nejednotné kladné stanovisko
 - nevyjádřil se
 - nejednotné záporné stanovisko
- Vodní toky CEVT**
 - < 2 km
 - > 5 km

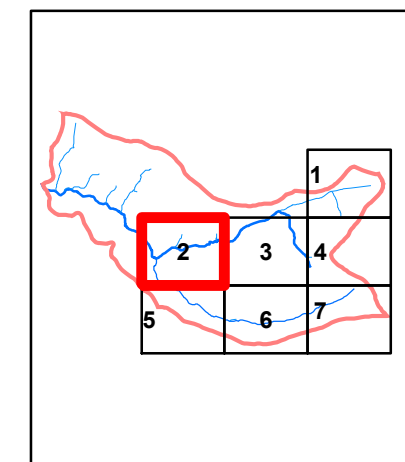
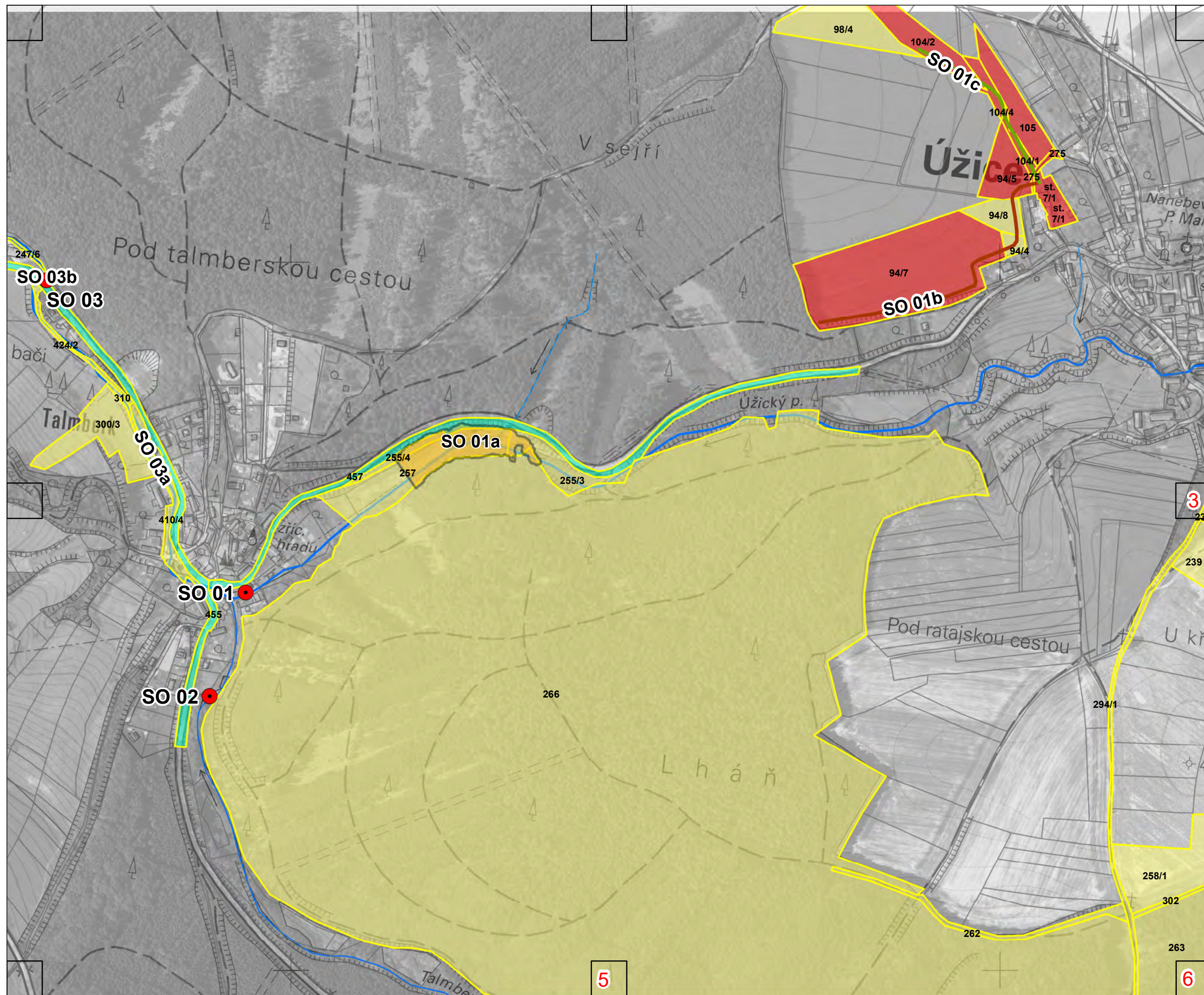
1 : 5 000

0 50 100 200 m

1 cm = 50 m

souřadnicový referenční systém S-JTSK
výškový referenční systém Balt po
vyrovnání

Zpracovalo sdružení "VRV + DHI"
v červnu 2018. Na podkladu Základní mapy
ČR 1 : 10 000 odvozené ze Základní báze
geografických dat ČR (ZABAGED®).



Legenda:

- zasakovací pás (ZAPA)
- stabilizace drah soustředěného odtoku (SDSO)
- uprava_koryta
- suché nádrže
- Dotčené pozemky
- Povodí Úžického potoka

Stanovisko vlastníka

- nesouhlasí
- předběžně souhlasí za podmínek
- nejednotné kladné stanovisko
- nevyjádřil se

Vodní toky CEVT

- < 2 km
- 2 - 5 km
- > 5 km

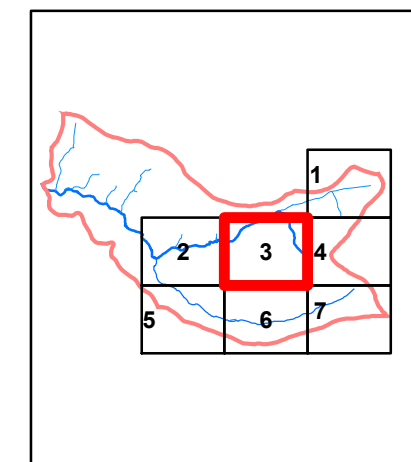
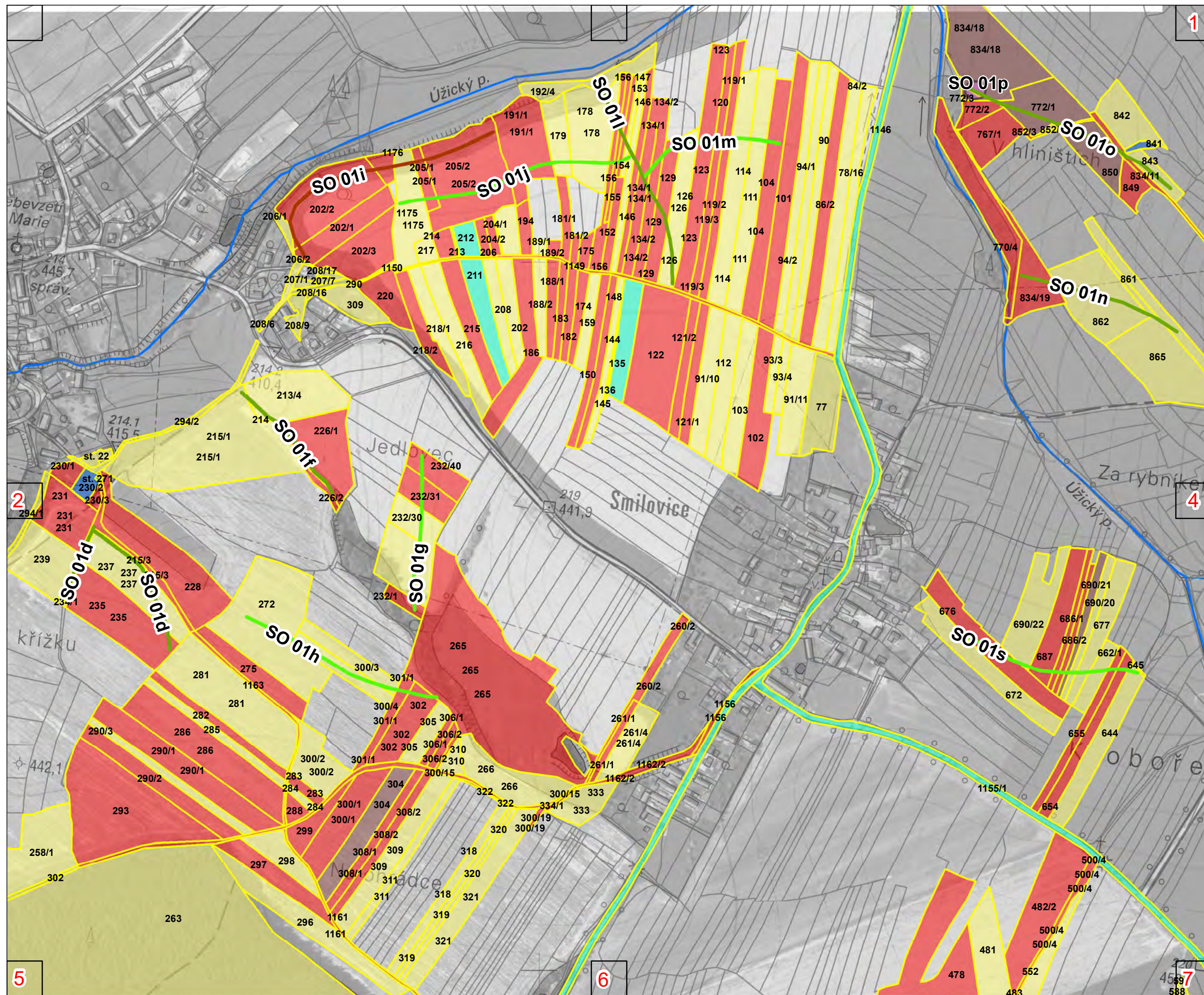
1 : 5 000

0 50 100 200 m

1 cm = 50 m

souřadnicový referenční systém S-JTSK
výškový referenční systém Balt po
vyrovnání

Zpracovalo sdružení "VRV + DHI"
v červnu 2018. Na podkladu Základní mapy
ČR 1 : 10 000 odvozené ze Základní báze
geografických dat ČR (ZABAGED®).



Legenda:

- průleh (SPRU, ZPRU)
- zasakovací pás (ZAPA)
- stabilizace drah soustředěného odtoku (SDSO)
- mokřad/tůň
- Dotčené pozemky
- Povodí Úžického potoka

Stanovisko vlastníka

- nesouhlasí
- předběžně souhlasí za podmínek
- nejednotné kladné stanovisko
- nevyjádřil se
- nejednotné záporné stanovisko

Vodní toky CEVT

- < 2 km
- > 5 km

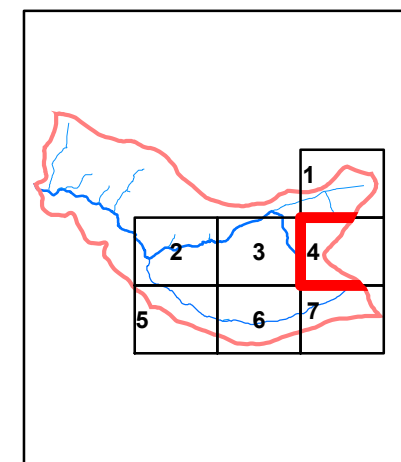
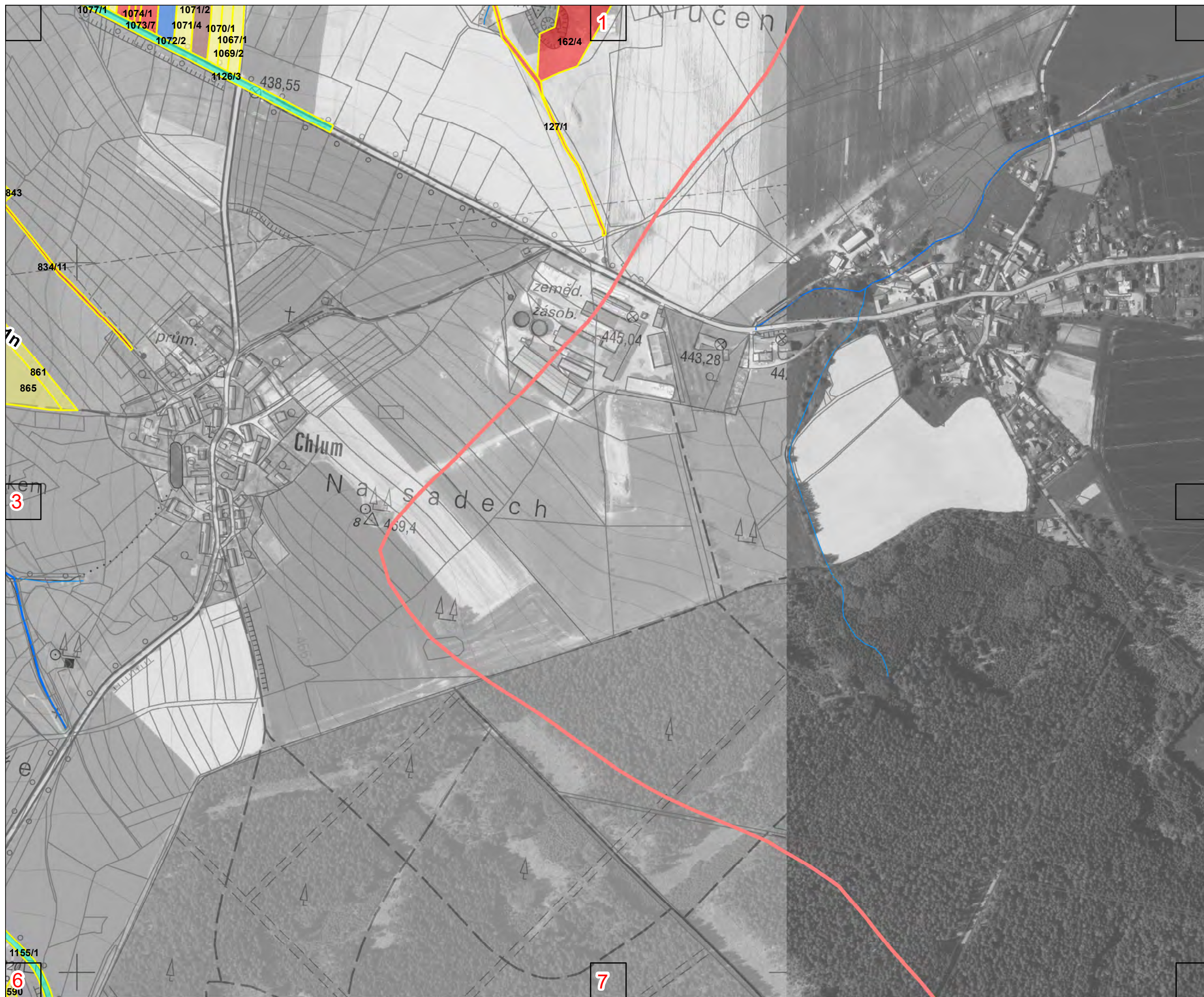
1 : 5 000

0 50 100 200 m

1 cm = 50 m

souřadnicový referenční systém S-JTSK
výškový referenční systém Balt po
vyrovnání

Zpracovalo sdružení "VRV + DHI"
v červnu 2018. Na podkladu Základní mapy
ČR 1 : 10 000 odvozené ze Základní báze
geografických dat ČR (ZABAGED®).



Legenda:

— stabilizace drah soustředěného odtoku (SDSO)

□ Dotčené pozemky

□ Povodí Užického potoka

Stanovisko vlastníka

□ nesouhlasí

□ předběžně souhlasí za podmínek

□ nejednotné kladné stanovisko

□ nevyjádřil se

□ nejednotné záporné stanovisko

Vodní toky CEVT

— < 2 km

— 2 - 5 km

— > 5 km

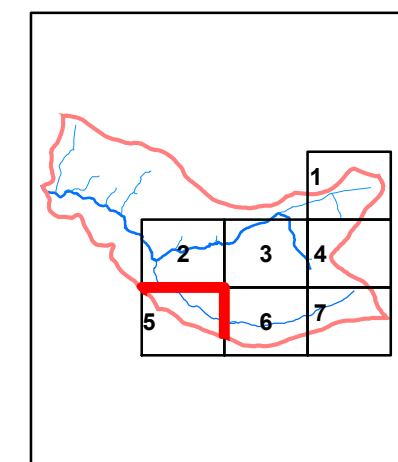
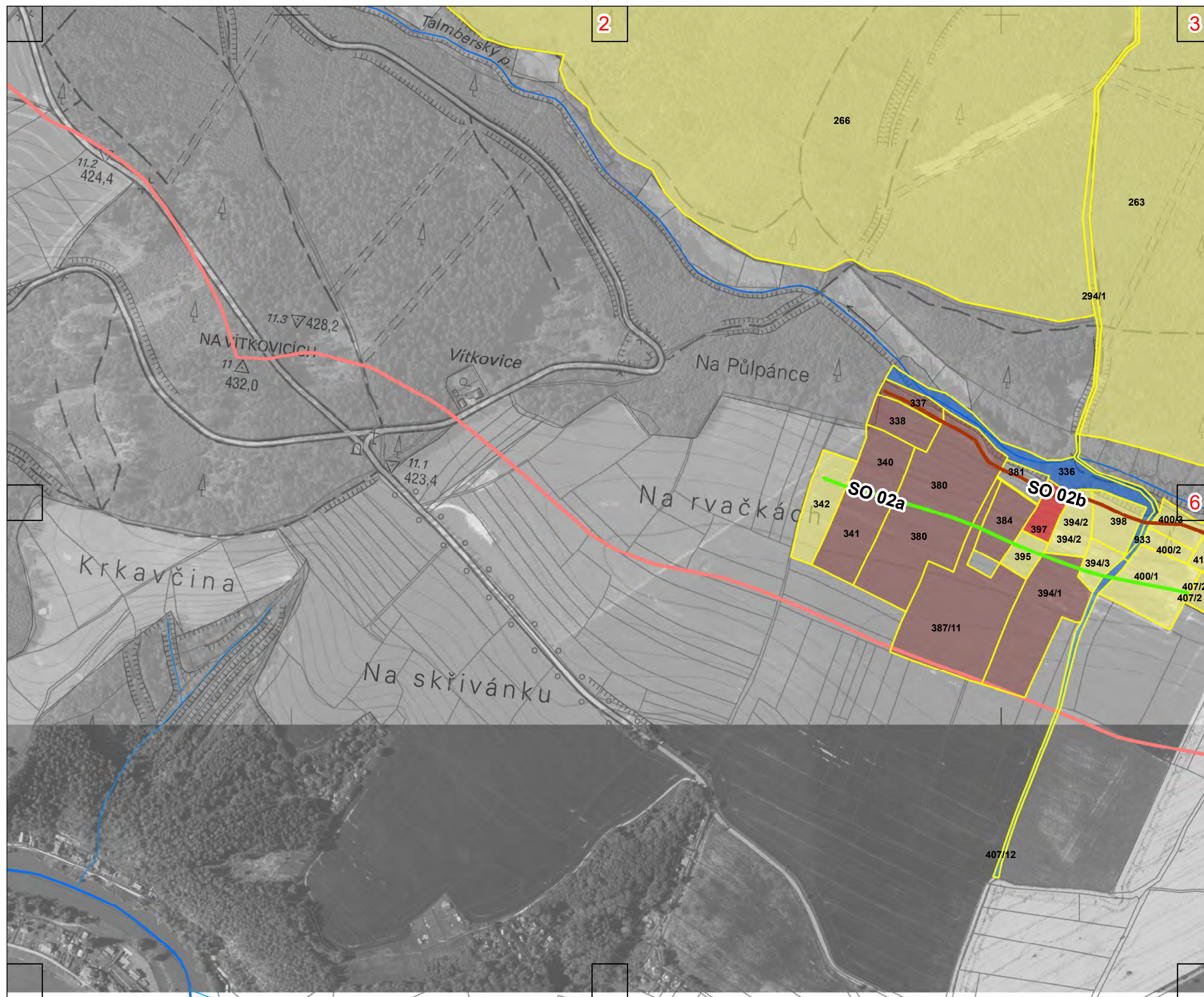
1 : 5 000

0 50 100 200 m





1 cm = 50 m

souřadnicový referenční systém S-JTSK
výškový referenční systém Balt po
vyrovnání

Zpracovalo sdružení "VRV + DHI"
v červnu 2018. Na podkladu Základní mapy
ČR 1 : 10 000 odvozené ze Základní báze
geografických dat ČR (ZABAGED®).



Legenda:

-  průleh (SPRU, ZPRU)
-  zasakovací pás (ZAPA)
-  Dotčené pozemky
-  Povodí Užického potoka

Stanovisko vlastníka

- nesouhlasí
- předběžně souhlasí za podmínek
- nevyjádřil se
- nejednotné záporné stanovisko

Vodní toky CEVT

- < 2 km
— 2 - 5 km
— > 5 km

1 : 5 000

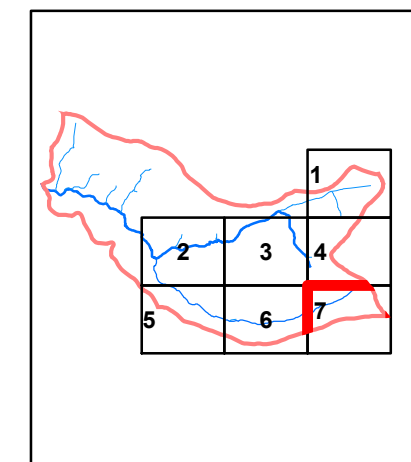
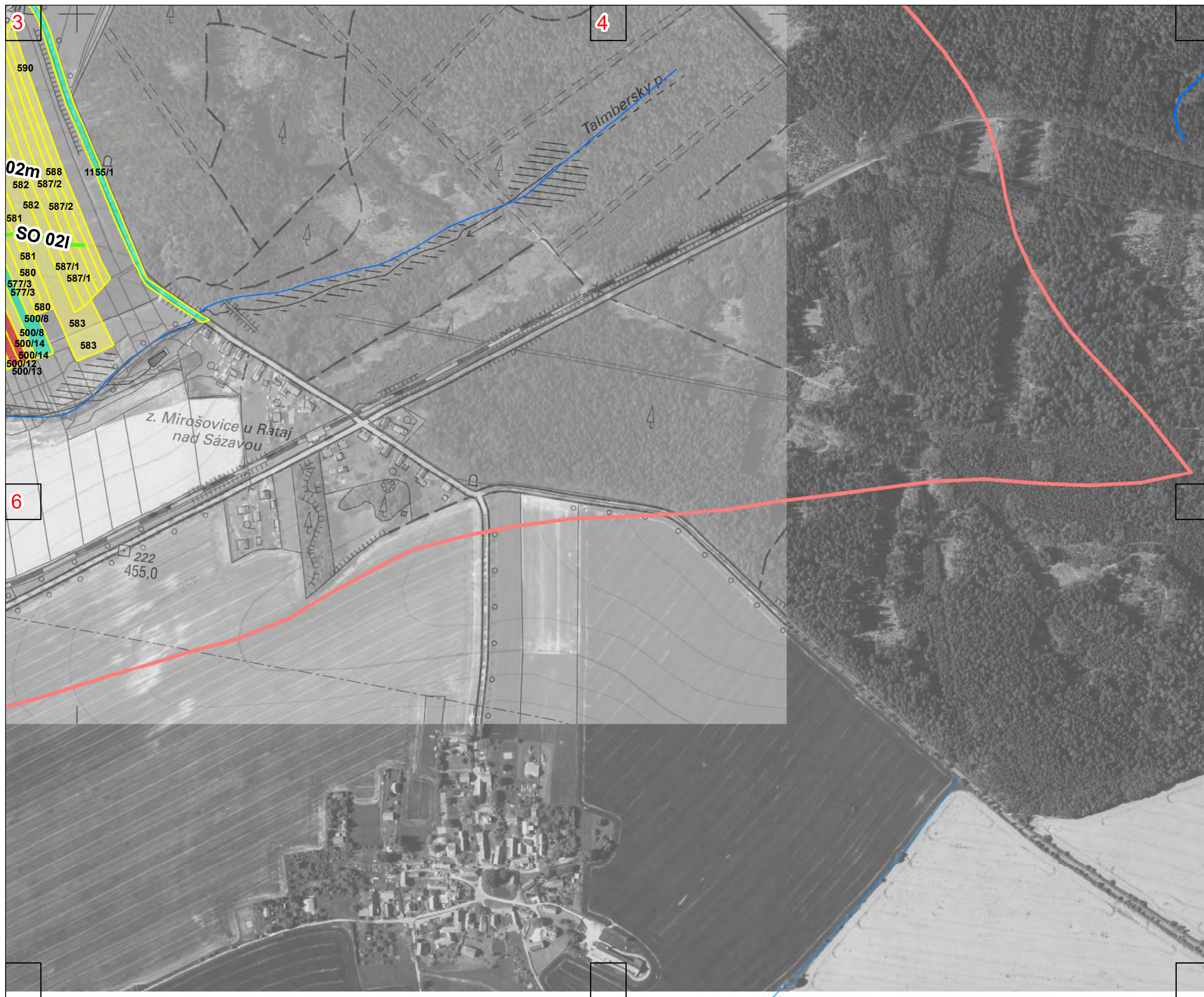


0 50 100 200 m

$$1 \text{ cm} = 50 \text{ m}$$

souřadnicový referenční systém S-JTSK
výškový referenční systém Balt po
vyrovnání

Zpracovalo sdružení "VRV + DHI"
v červnu 2018. Na podkladu Základní mapy
ČR 1 : 10 000 odvozené ze Základní báze
geografických dat ČR (ZABAGED®).



Legenda:

- průleh (SPRU, ZPRU)
- protierozní mez (PMEZ)
- Dotčené pozemky
- Povodí Užického potoka

Stanovisko vlastníka

- nesouhlasí
- nejednotné kladné stanovisko
- nevyjádřil se

Vodní toky CEVT

- < 2 km
- 2 - 5 km
- > 5 km

1 : 5 000

0 50 100 200 m

1 cm = 50 m

souřadnicový referenční systém S-JTSK
výškový referenční systém Balt po
vyrovnání

Zpracovalo sdružení "VRV + DHI"
v červnu 2018. Na podkladu Základní mapy
ČR 1 : 10 000 odvozené ze Základní báze
geografických dat ČR (ZABAGED®).