

Studie odtokových poměrů včetně návrhů možných protipovodňových opatření v povodí Sázavy

16. kontrolní den



Benešov

6.8.2018

VÝSTUPY ETAPY C. MAJETKOPRÁVNÍ VYPOŘÁDÁNÍ

Obecná stanoviska DOSS

Městský úřad Kolín – nemá námítky

Městský úřad Kutná Hora vodní hospodářství – záměr je možný
nakládání s odpady – k realizaci záměrů je
nutné závazné stanovisko podle § 79 odst. 4
zákona č. 185/2001 Sb.
ochrana ovzduší – nemá připomínek
státní správa lesů – stavební záměry v OP
lesa (50 m) musí mít závazné stanovisko dle §
14 odst. 2 zákona 289/1995 Sb.
ochrana přírody – záměr je možný, dále
udává podmínky výsadby dřevin, bude nutné
závazné stanovisko podle § 4 odst. 2 zákona
ČNR č. 114/1992 Sb.

Obecná stanoviska DOSS

Městský úřad Benešov (OŽP)

Obecně ke studii nemá připomínek, k jednotlivým opatřením budou vydávána závazná stanoviska podle příslušných zákonů (114/1992 Sb., 254/2001 Sb., 185/2001 Sb., 289/1995 Sb., 334/1992 Sb.,)

Městský úřad Votice

Zmiňuje ochranu některých stávajících dřevin podle § 7 zákona č. 114/1992 Sb. Případné kácení dřevin musí být provedeno v souladu s § 8 zákona o ochraně přírody a krajiny a s vyhláškou č. 189/2013 Sb. Některá opatření mohou zasahovat do území s chráněnou památkou podle zákona 20/1987 Sb. Je pak potřeba postupovat podle § 29 tohoto zákona

Obecná stanoviska DOSS

Lesy České republiky, státní podnik

Vyjádření ke konkrétním pozemkům ve vlastnictví LČR jsou součástí příloh

Majetkové vypořádání k jednotlivým stavbám bude provedeno investorem v rámci dalších projektových stupňů

Pro opatření kde LČR nebude stavebníkem, zůstane v majetku stavebníka

LČR se bude vyjadřovat i k dalším stupňům PD

Obecná stanoviska DOSS

Povodí Vltavy, státní podnik

Z pozice správce vodních toků zaslal vyjádření 27.7.2018

Z pozice vlastníka pozemků ano, je součástí příloh

Vyhodnocení stanovisek vlastníků pozemků

Vlastníci pozemků byli dotázáni dopisem, s odkazem na stránky projektu, mapovou aplikaci. Každý vlastník také dostal vyjadřovací formulář a odpovědní obálku. Nemalý počet vlastníků využil také možnosti telefonické konzultace s projektantem.

Vlastník se mohl vyjádřit třemi způsoby:

1. Souhlasí s navrženým opatřením a je ochoten prodat pozemek nebo část pozemku
2. Nesouhlasí s navrženým opatřením
3. Souhlasí s navrženým opatřením, z určitých podmínek.

Vyhodnocení stanovisek vlastníků pozemků

Množství pozemků má více než jednoho vlastníka, proto se vyhodnocuje tzv. souhrnné stanovisko pozemku.

To může vycházet jako:

- Nevyjádřili se
- Nesouhlasí
- Předběžně souhlasí
- Předběžně souhlasí s připomínkami
- Nejednotné kladné stanovisko
- Nejednotné záporné stanovisko

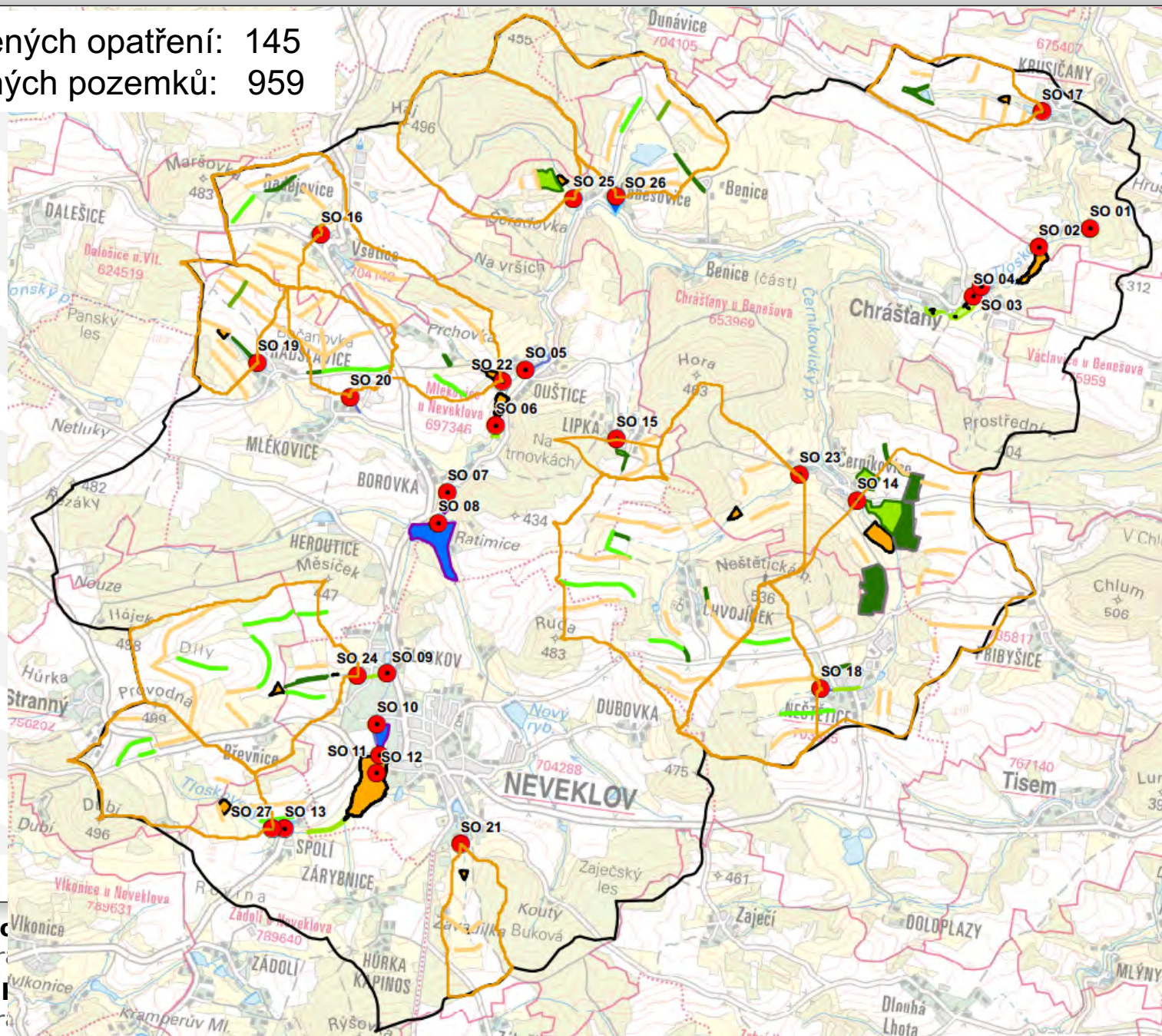
Přitom rozhoduje převládající „názor“ vyjádření obdržených k jednomu pozemku.

Vyhodnocení stanovisek vlastníků pozemků

Obdobným způsobem, bylo podle převládajícího stanoviska pozemku vyhodnoceno také souhrnné stanovisko za opatření. Tedy jakýsi orientační závěr vypovídající o realizovatelnosti opatření. Souhrnné stanovisko k opatření nabývá stejných hodnot jako souhrnné stanovisko pozemku.

- Nevyjádřili se
- Nesouhlasí
- Předběžně souhlasí
- Předběžně souhlasí s připomínkami
- Nejednotné kladné stanovisko
- Nejednotné záporné stanovisko

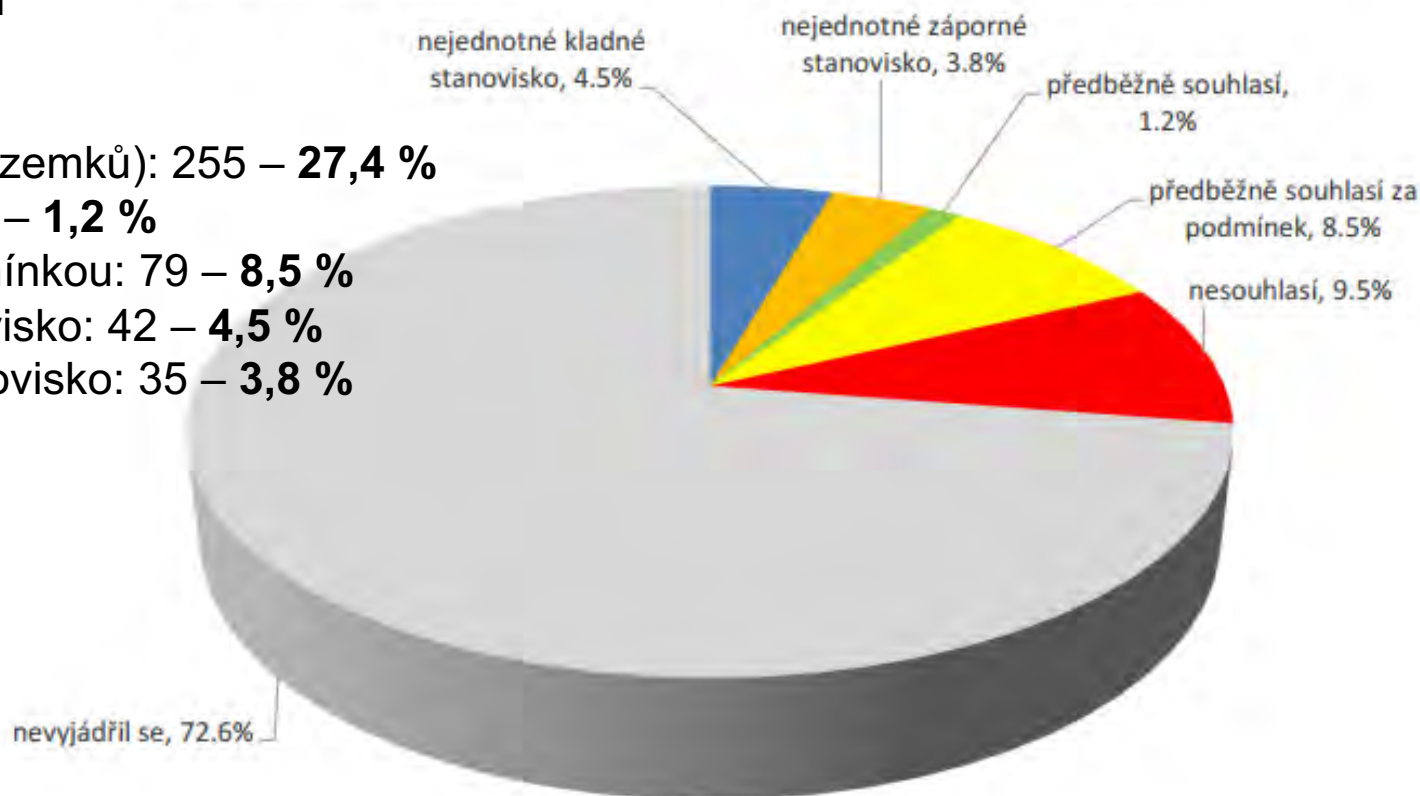
Navržených opatření: 145
Dotčených pozemků: 959



Navržených opatření: 145
Dotčených pozemků: 959
Obeslaných vlastníků: 341
Dotčených katastrů: 9

Příchozích stanovisek (pozemků): 255 – **27,4 %**
Souhlasné stanovisko: 11 – **1,2 %**
Předběž. souhlasí s podmínkou: 79 – **8,5 %**
Nejednotné kladné stanovisko: 42 – **4,5 %**
Nejednotné záporné stanovisko: 35 – **3,8 %**
Nesouhlasí: 88 – **9,5%**

Celkové rozložení stanovisek (všechny dotčené pozemky)



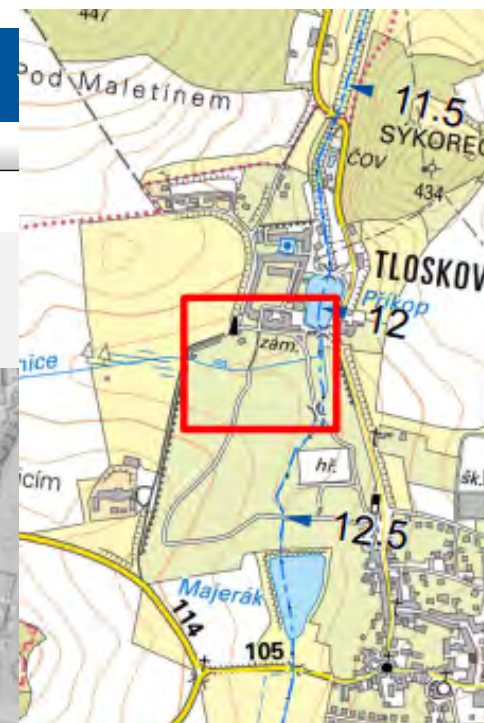
Navržené opatření: SO 09 – Revitalizace Břevnice

Dotčených pozemků: 8

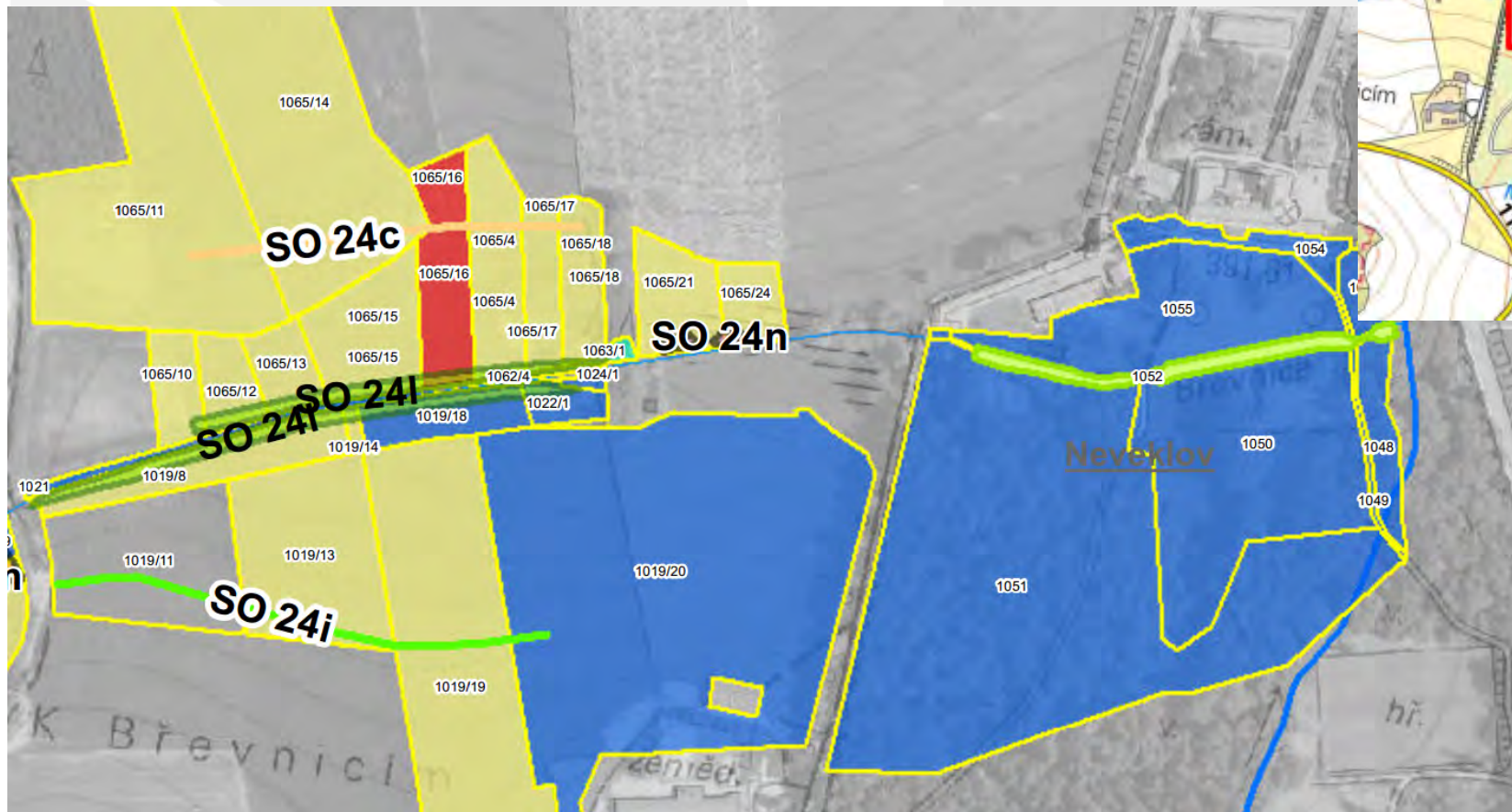
Obeslaných vlastníků: 1 (Centrum sociálních služeb Tloskov)

Předběž. souhlasí s podmínkou:

Nesouhlasí s prodejem



Možnost prodloužení revitalizace





Navržené opatření: SO 10a,b

Dotčených pozemků: 14

Obeslaných vlastníků: 9

Předběž. souhlasí: 1

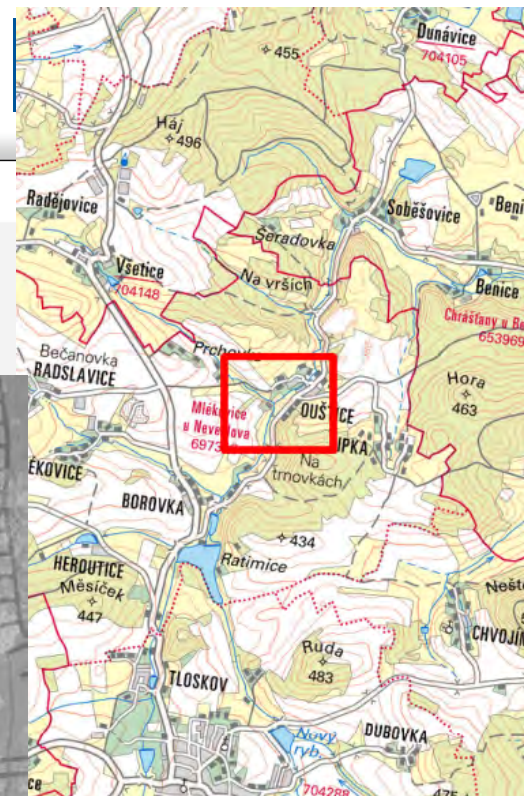
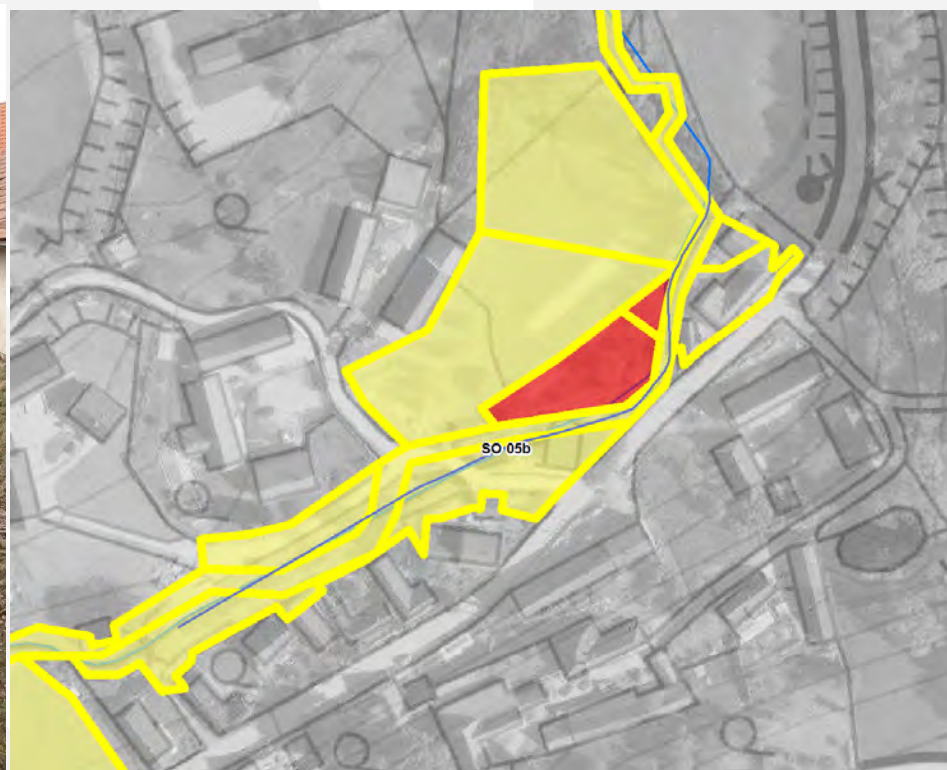
Předběž. souhlasí s podmínkou: 6



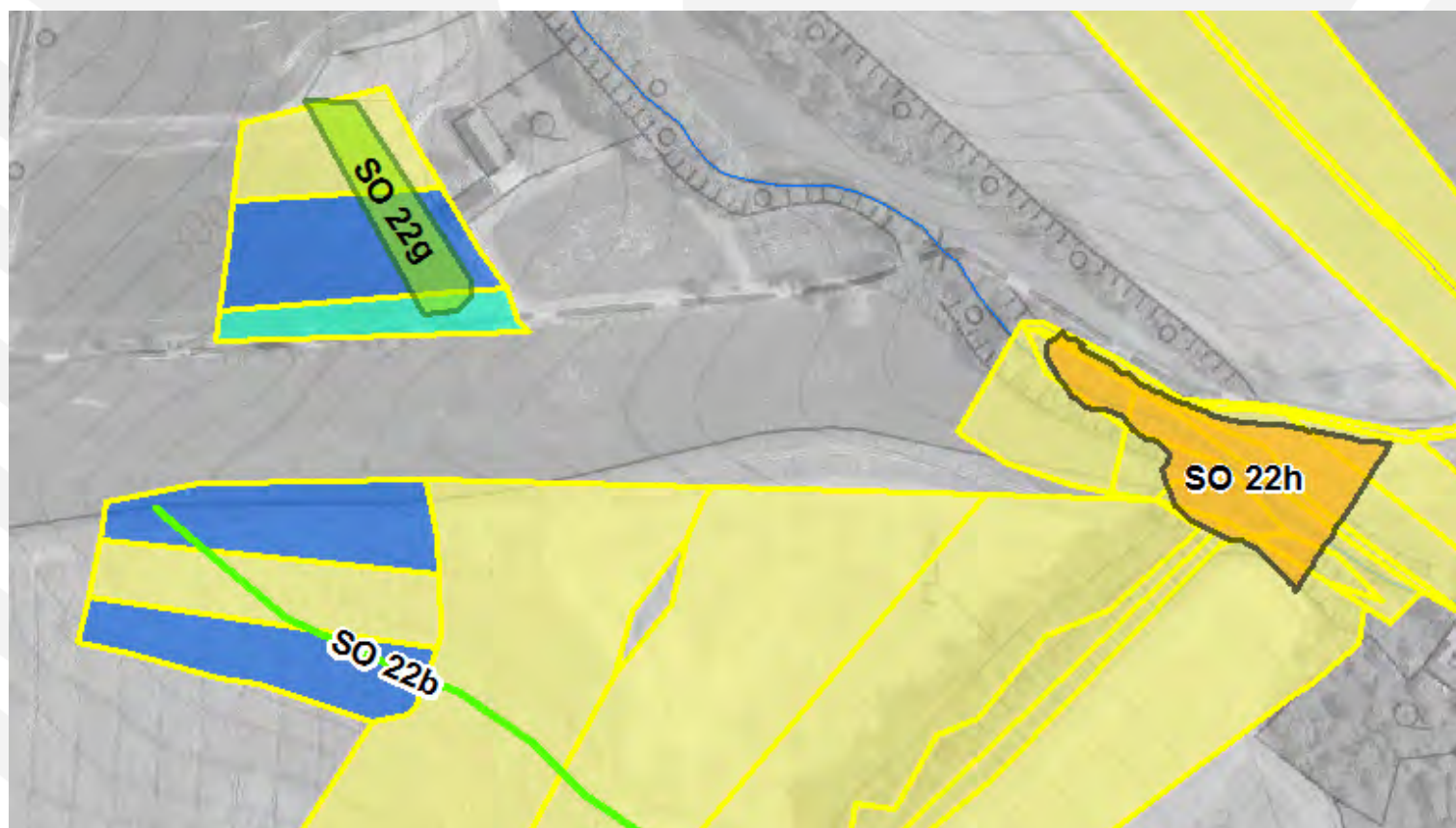
Navržené opatření: SO 05b

Dotčených pozemků: 10

Obeslaných vlastníků: 4



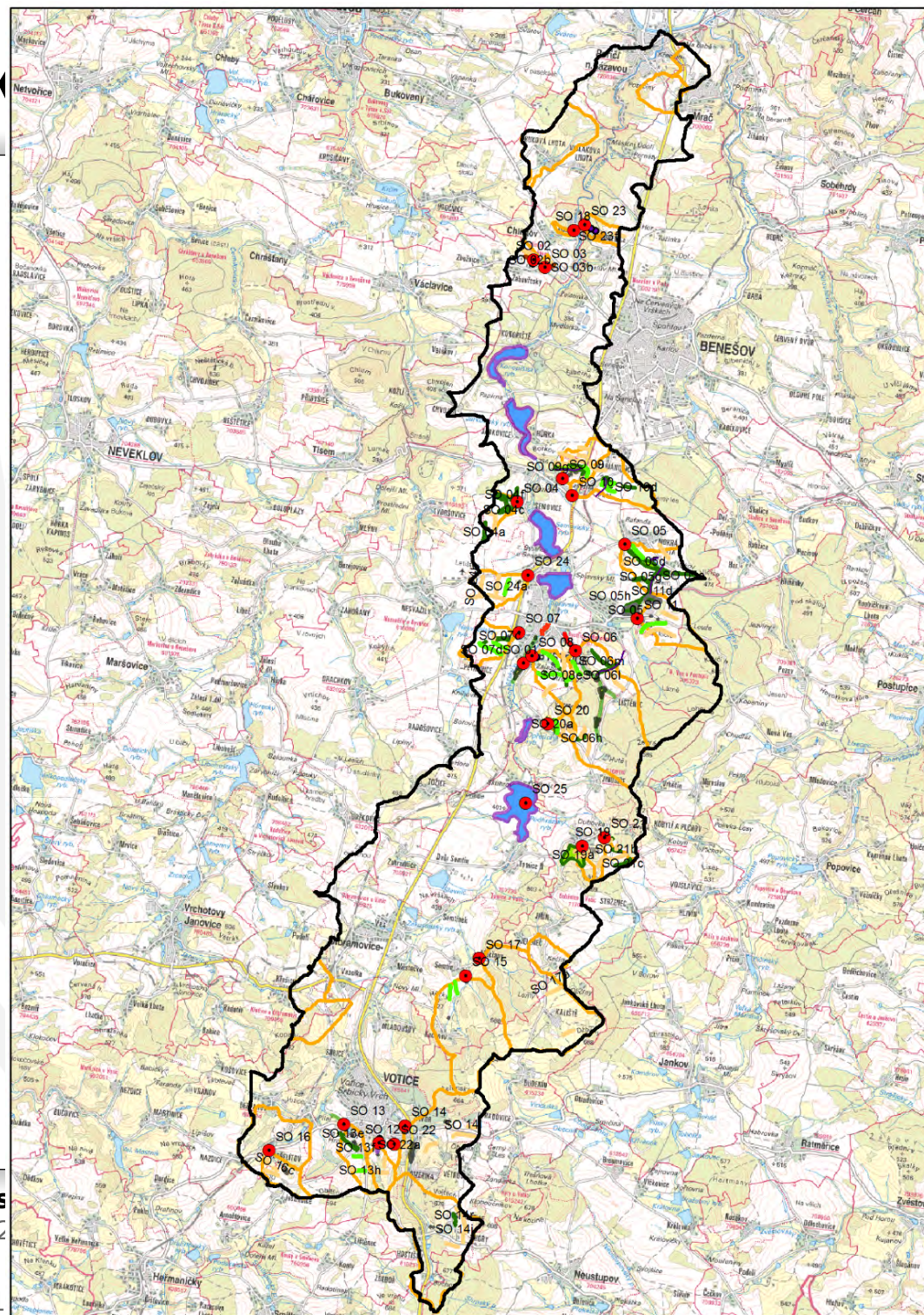
- Poznámka - vítám opatření SO 22H, sám jsem uvažoval o mokřadech na pozemku 2229, 2227 a probírali jsme možnosti úpravy s majitelem sousedních pozemků Ing. Malákem (majitel nového rybníka ve Všetcích) - se stavbou suché nádrže bych dal určitě na těchto pozemcích souhlas za předpokladu, že za hrázi by byly upraveny mokřady a tůně, které by zadržovaly vodu v krajině.
- u opatření SO 22b předběžně souhlasím, ale za předpokladu, že bude doplněno a výsadbu ovocných stromů, moji prarodiče zde měli travnaté pásy a meze, kde se velice dobře dařilo švestkám





Konopiš'ský potok

Navržených opatření: 181
Dotčených pozemků: 765

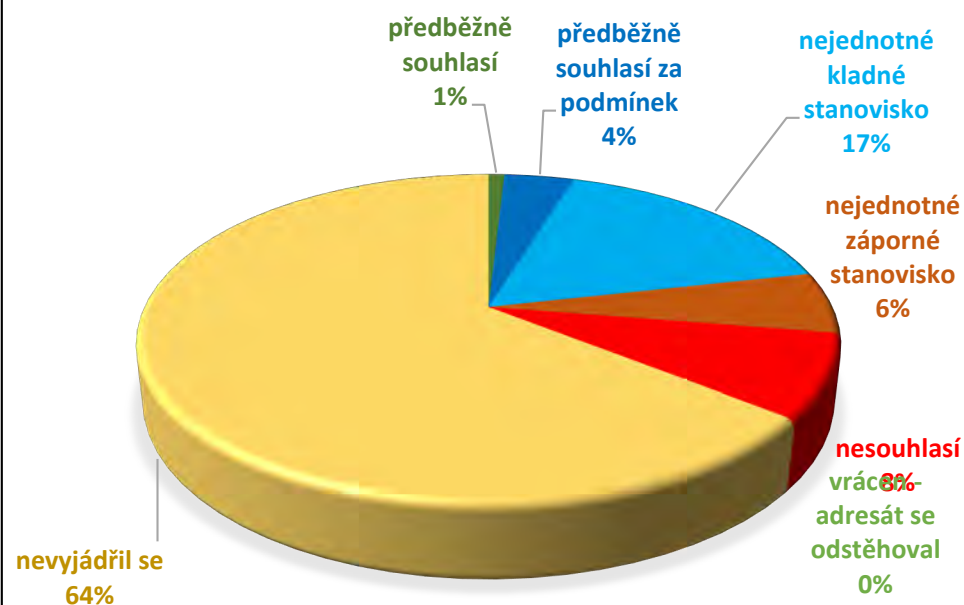


Vodohospodářský rozvoj a výstavba a.s.
Praha 5 - Smíchov, 150 56 Nábřeží 4, Tel.: 2
DHI a.s.
Praha 10, Na Vrších 1490/5, Tel.: 267 227 11

Navržených opatření: 181
Dotčených pozemků: 765
Obeslaných vlastníků: 1136
Dotčených katastrů: 15

Příchozích stanovisek (pozemků): 406 – **36 %**
Souhlasné stanovisko: 10 – **1 %**
Předběž. souhlasí s podmínkou: 44 – **4 %**
Nejednotné kladné stanovisko: 190 – **17 %**
Nejednotné záporné stanovisko: 93 – **8 %**
Nesouhlasí: 93 – **8 %**

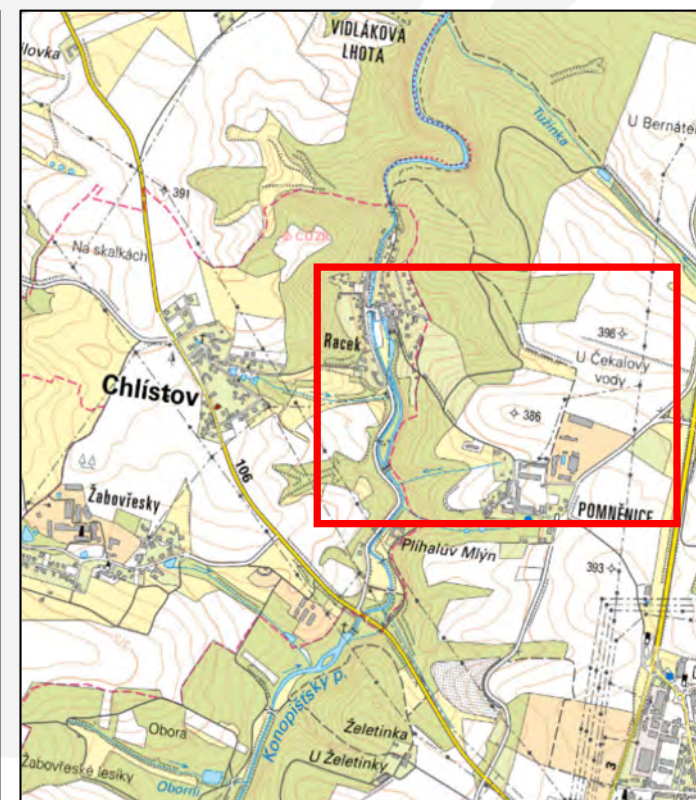
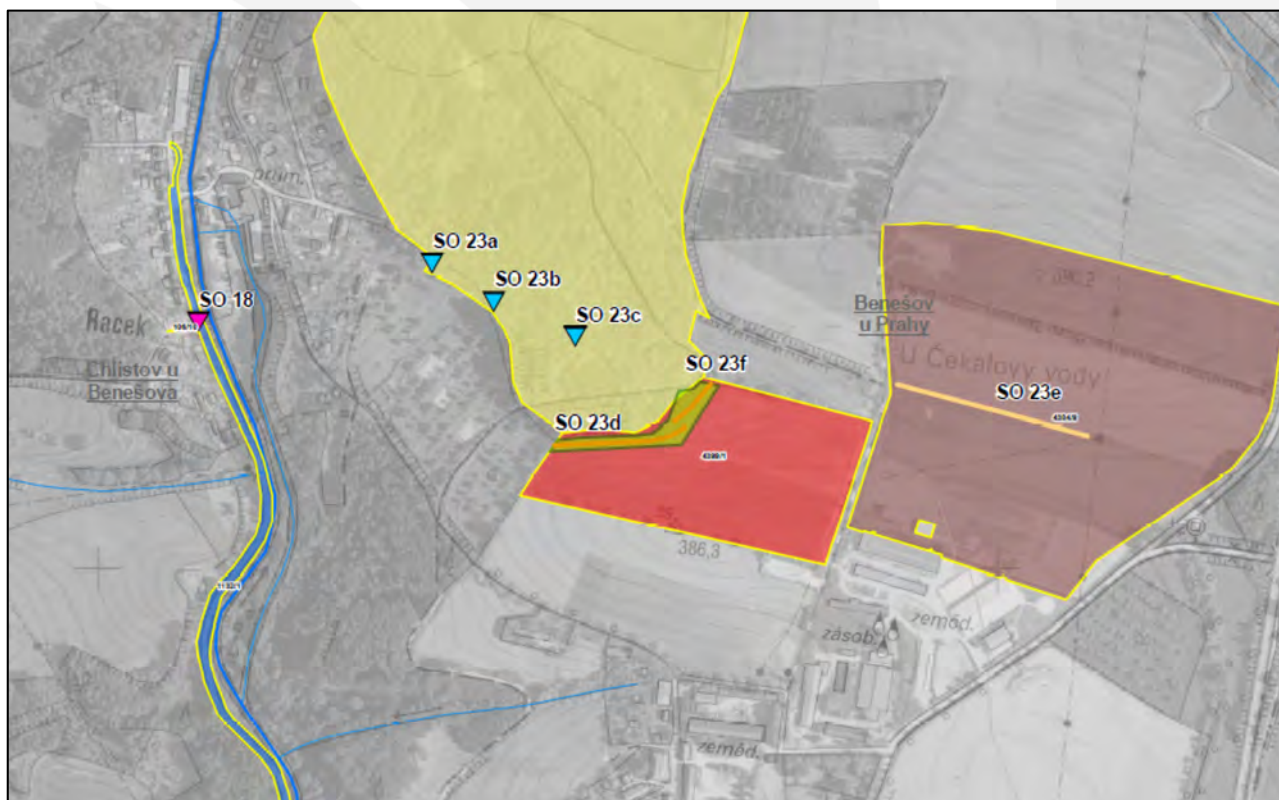
CELKOVÉ ROZLOŽENÍ STANOVISEK (VŠECHNY DOTČENÉ POZEMKY)



Chlístov – Racek

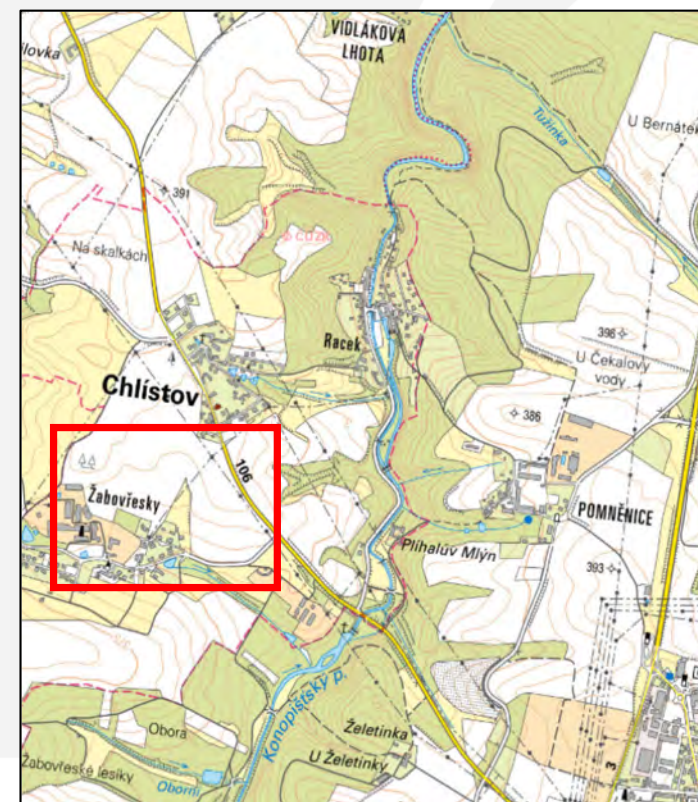
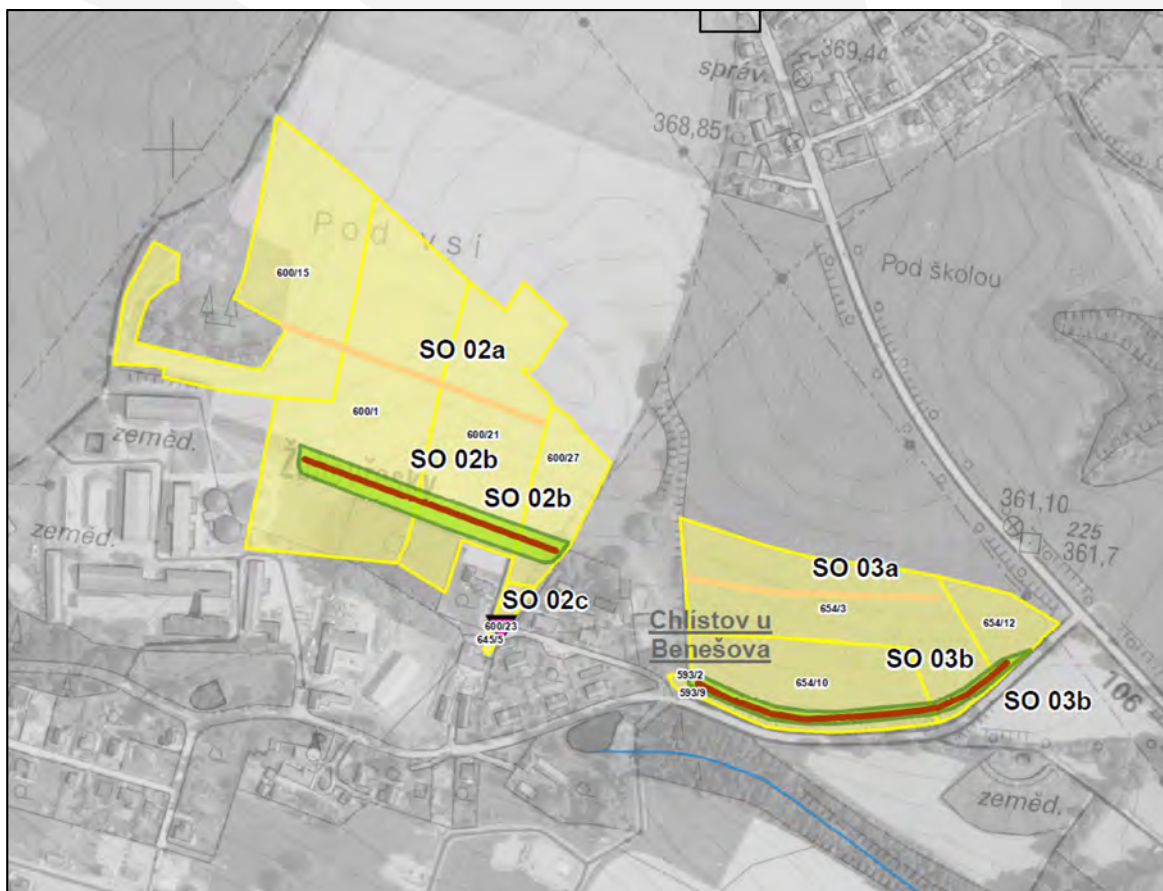
SO 23a,b,c - přehrážky → 1 vlastník (Lesy ČR, s.p.)

SO 18 – propustek → obec již realizuje



Chlístov – Žabovřesky

- SO 02 → soukromí vlastníci se nevyjádřili (projednat se starostou)
- SO 03 → soukromí vlastníci se nevyjádřili (projednat se starostou)

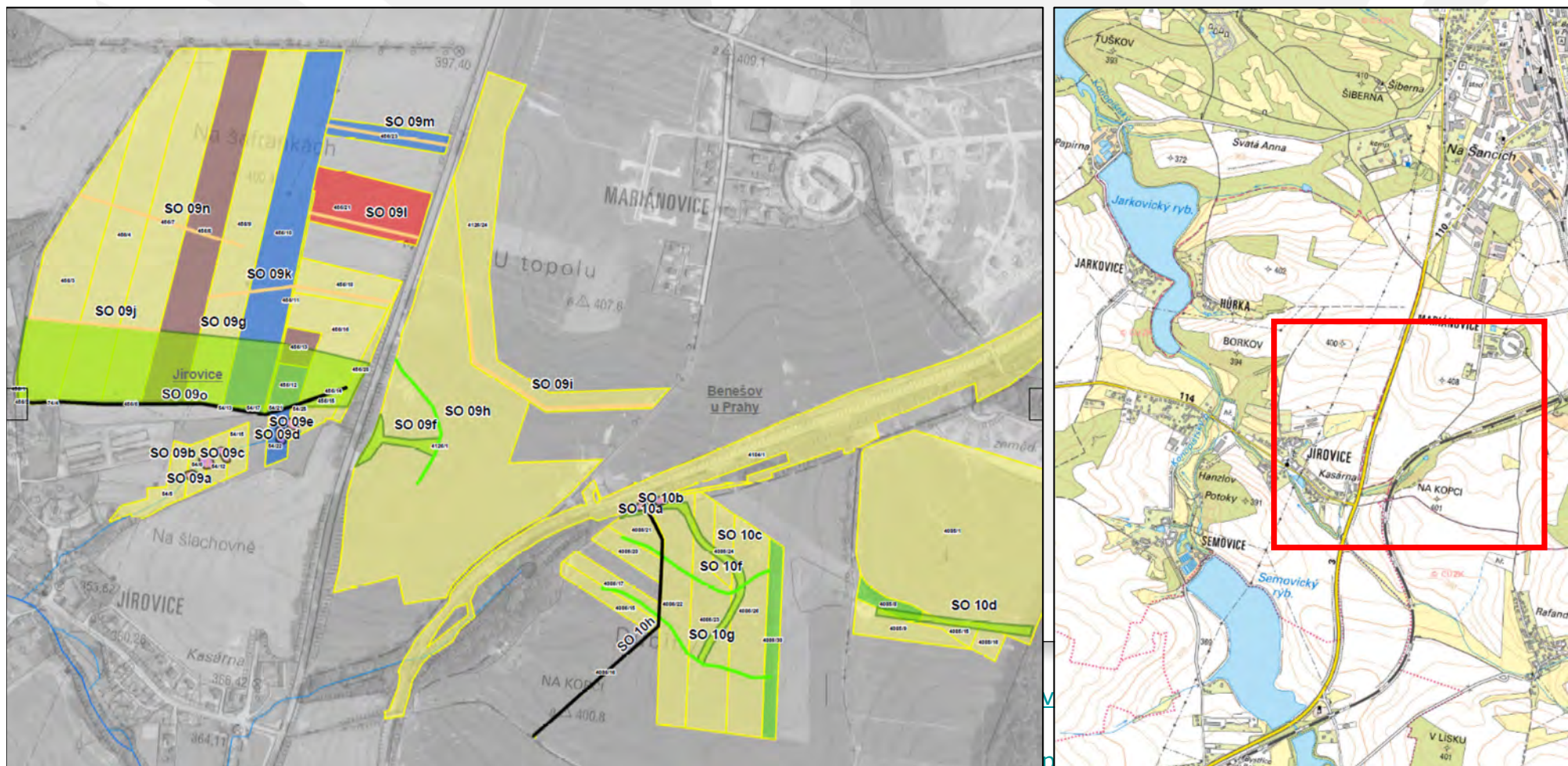




EVROPSKÁ UNIE | Pro vodu,
Fond soudržnosti | vzduch a přírodu

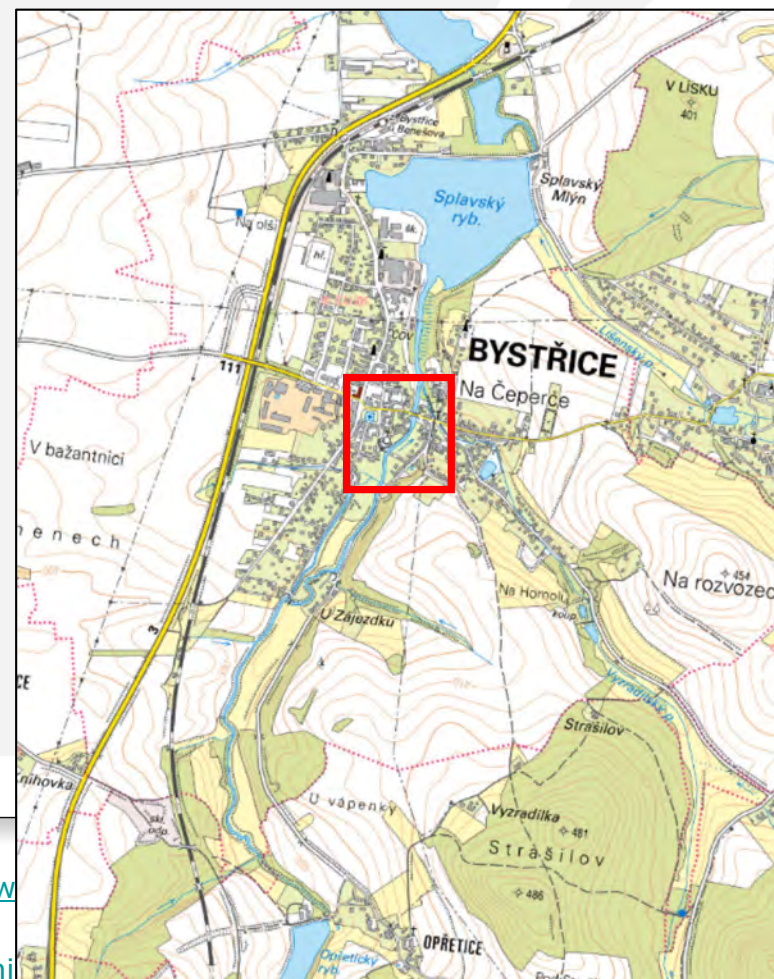
SO 09 – opatření v ploše ➡ pouze lokální souhlasná stanoviska
(**SO 09m** – protierozní mez, **SO 09d** – tůň)

SO 10 – opatření v ploše ➡ vlastníci se nevyjádřili



Bystřice

SO 01d – ochranné zdi → nesouhlasná stanoviska soukromých vlastníků

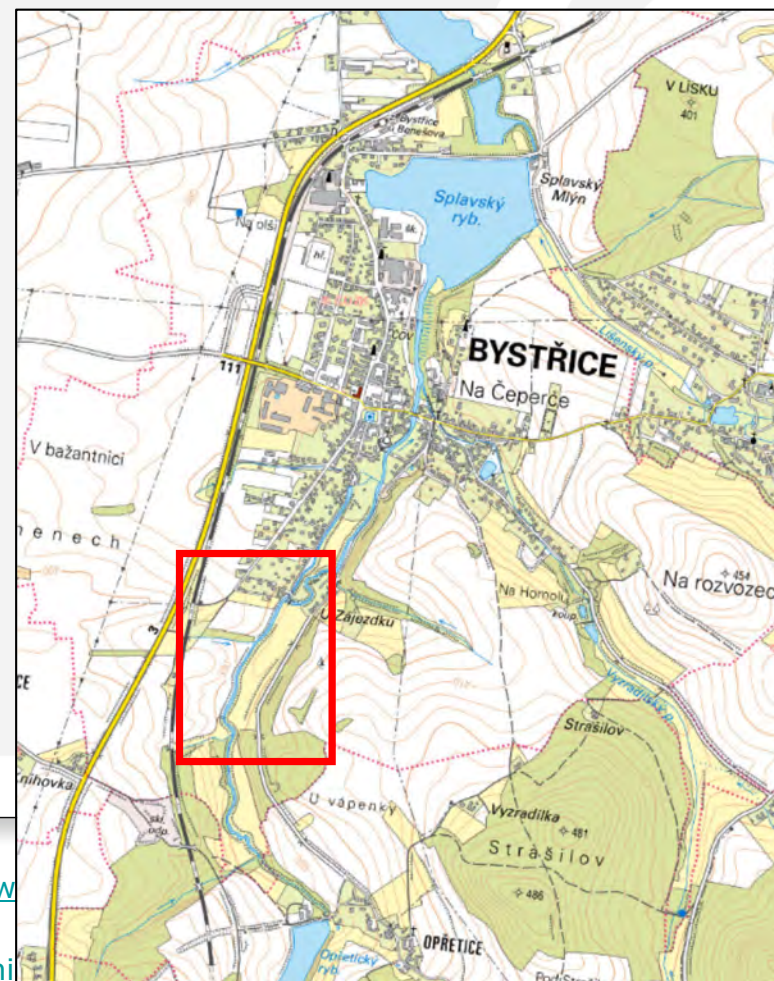
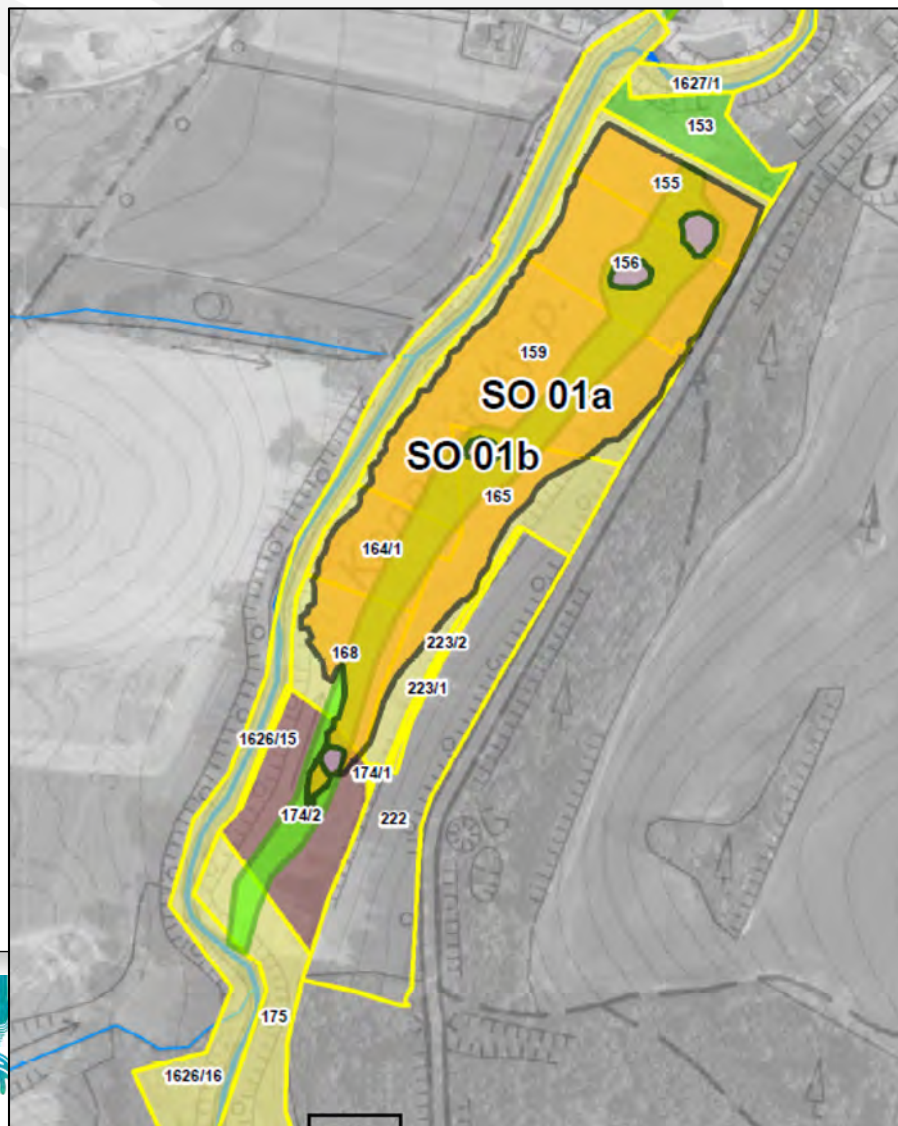


1, <http://www.worldwide.dhi>

Bystřice

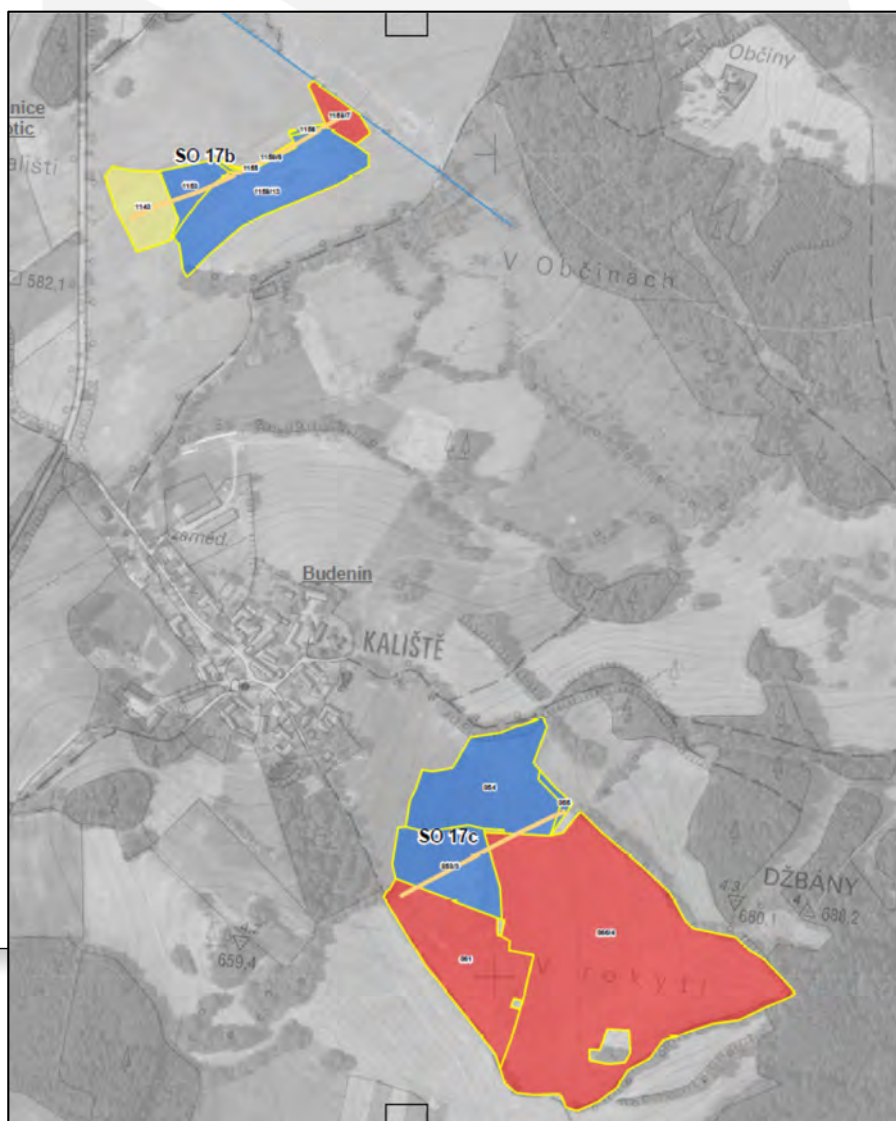
SO 01b – revitalizace

→ velká část bez vyjádření



Votice - Kaliště

SO 17 – protierozní mez → opatření lze upravit dle souhlasných stanovisek

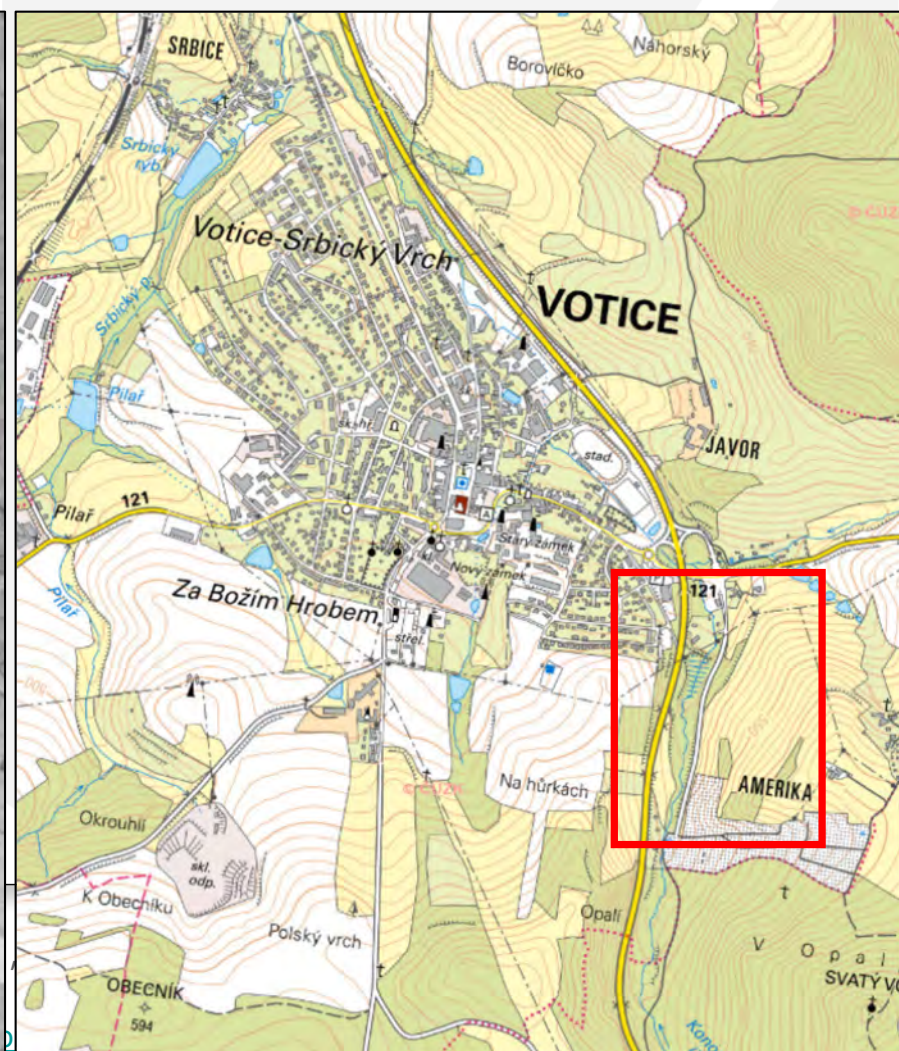
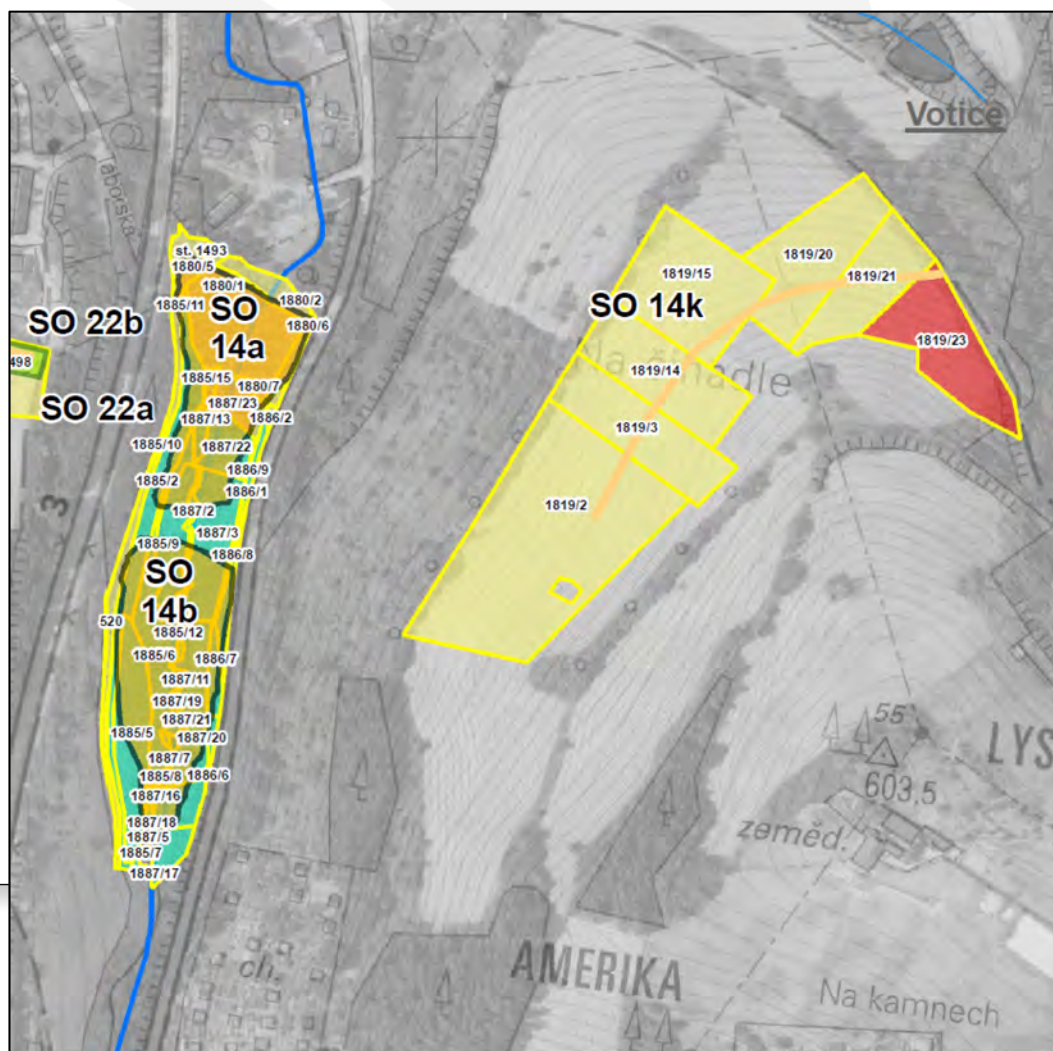


57 110 111,

<http://www.>

Votice - Amerika

SO 14 – suché nádrže → nejednotné kladné stanovisko



Tloskovský potok
Konopištský a Vyzradilský potok
Mnichovka, Kunický potok, Lomnický
potok,
Oborský potok,
Úžický potok,
Nučický potok
Dojetřický potok

DĚKUJEME ZA POZORNOST !