

Studie odtokových poměrů včetně návrhů možných protipovodňových opatření v povodí Sázavy

6. kontrolní den



Benešov

5. Září 2017

Obsah:

1

Hydromorfologická analýza

2

Výstupy z hydrodynamických modelů



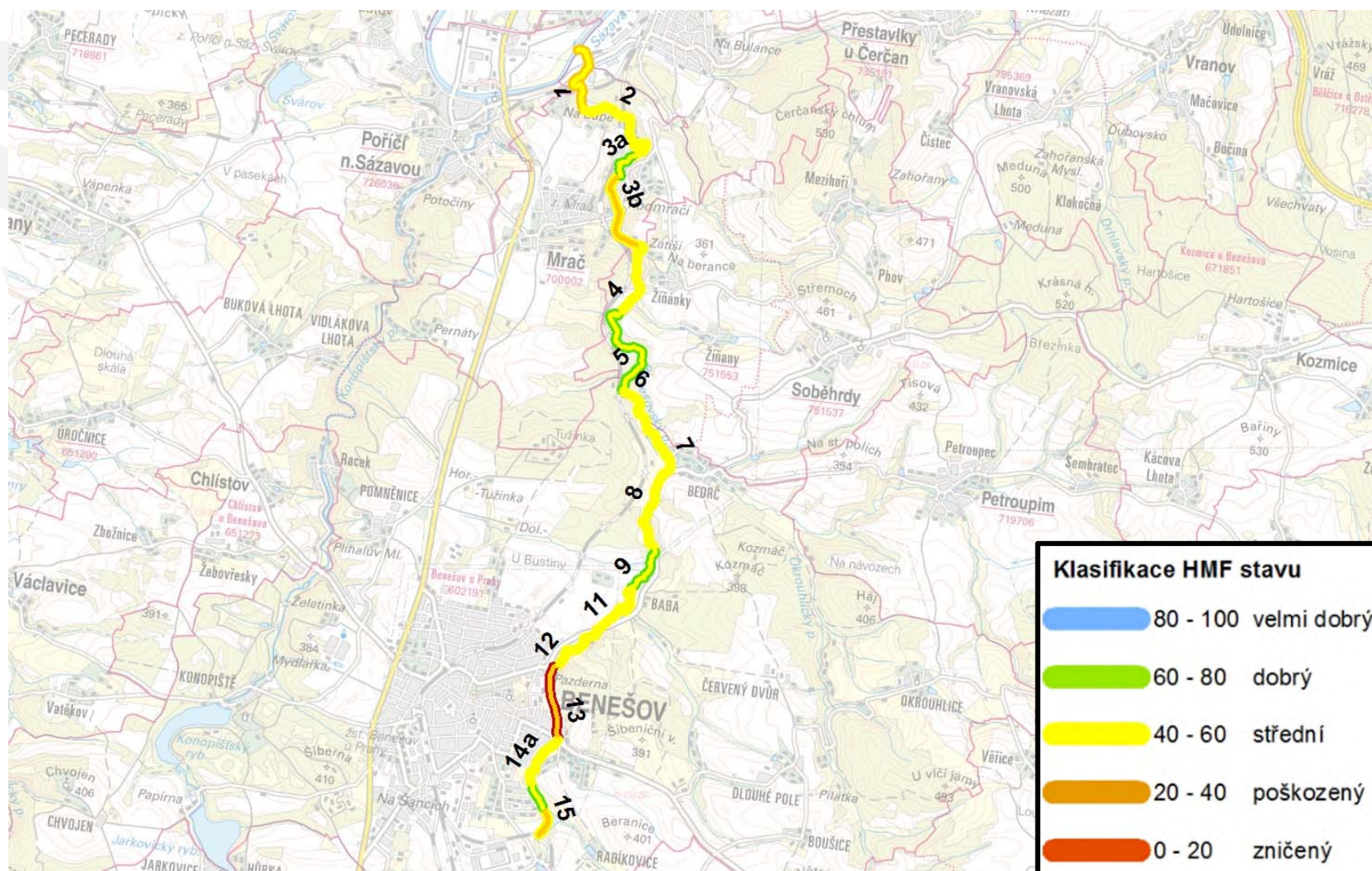
Benešovský potok



OPERAČNÍ PROGRAM
ŽIVOTNÍ PROSTŘEDÍ



EVROPSKÁ UNIE | Pro vodu,
Fond soudržnosti | vzduch a přírodu



Vodohospodářský rozvoj a výstavba a.s.

Praha 5 - Smíchov, 150 56 Nábřeží 4, Tel.: 257 110 111, <http://www.vrv.cz>



DHI a.s.

Praha 10, Na Vrších 1490/5, Tel.: 267 227 111, <http://worldwide.dhigroup.com/cz>





Benešovský potok

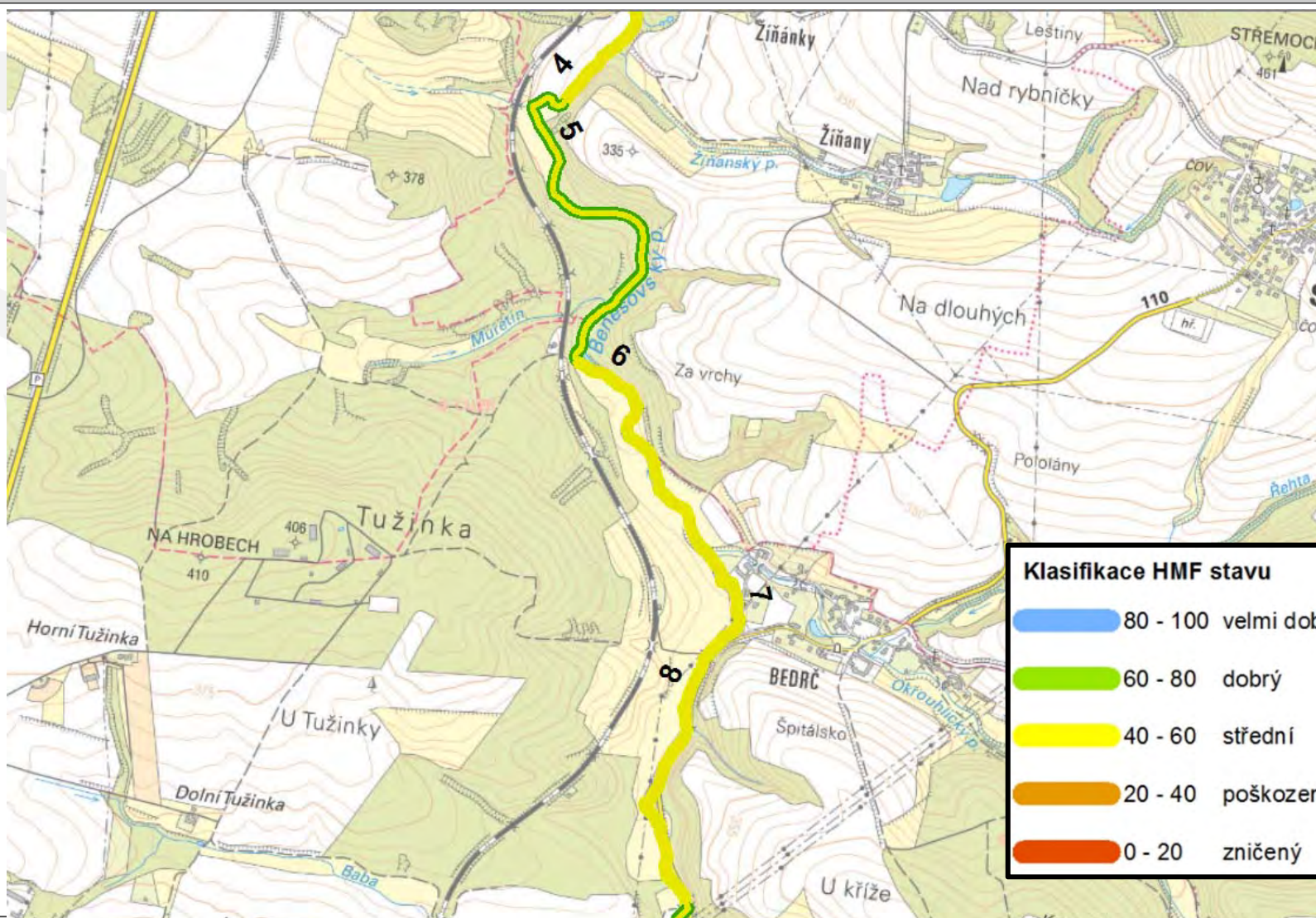


OPERAČNÍ PROGRAM
ŽIVOTNÍ PROSTŘEDÍ



EVROPSKÁ UNIE
Fond soudržnosti

Pro vodu,
vzduch a přírodu

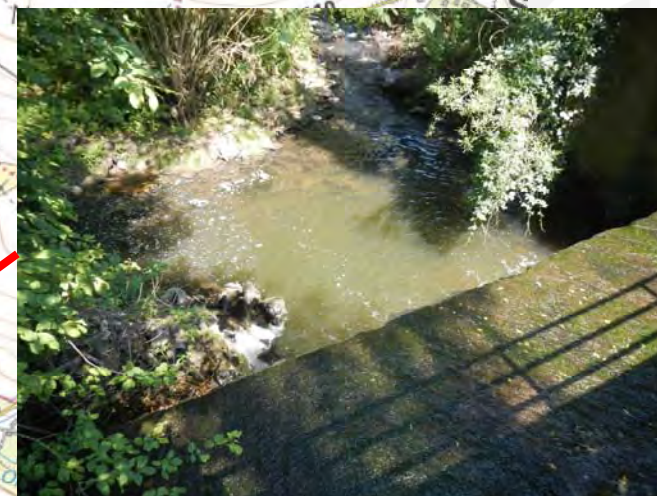


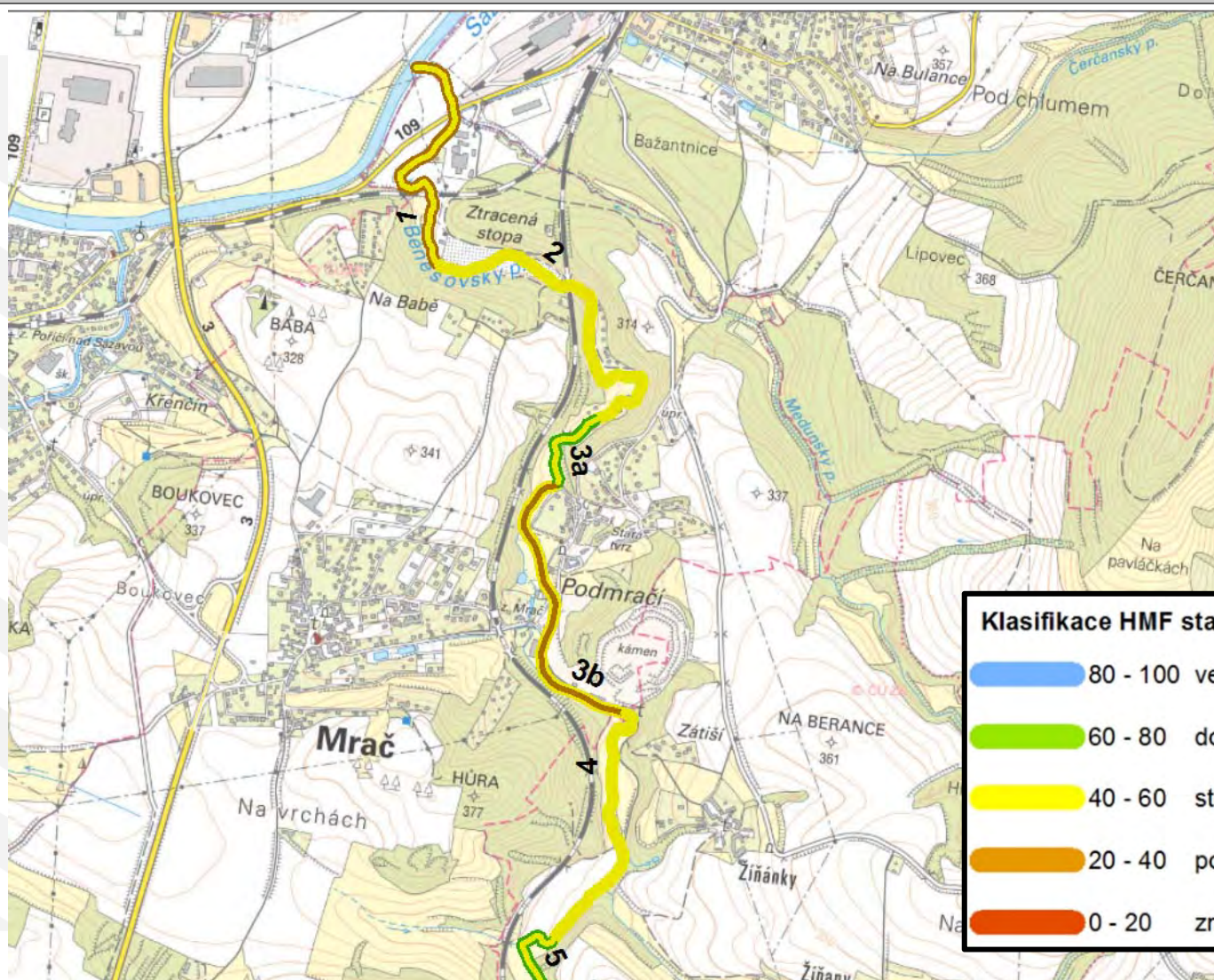
Vodohospodářský rozvoj a výstavba a.s.

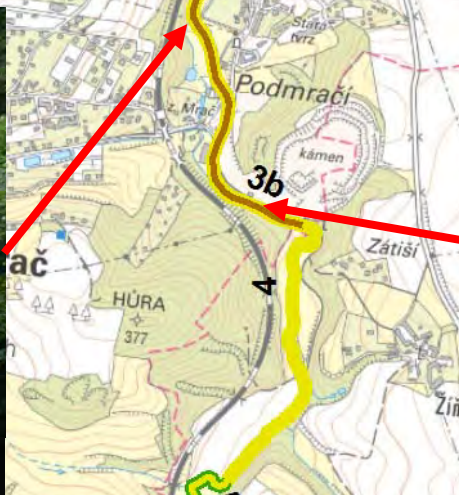
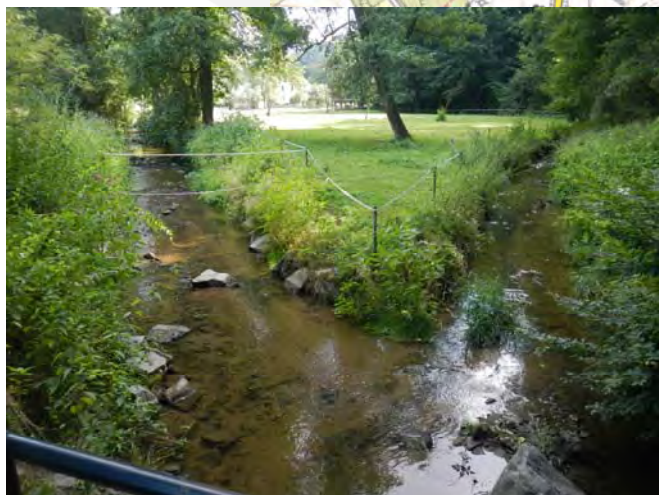
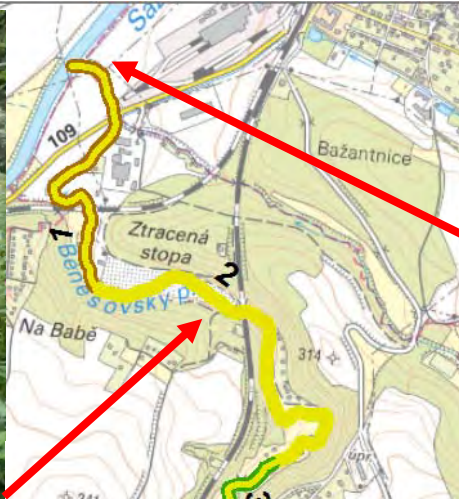
Praha 5 - Smíchov, 150 56 Nábřeží 4, Tel.: 257 110 111, <http://www.vrv.cz>

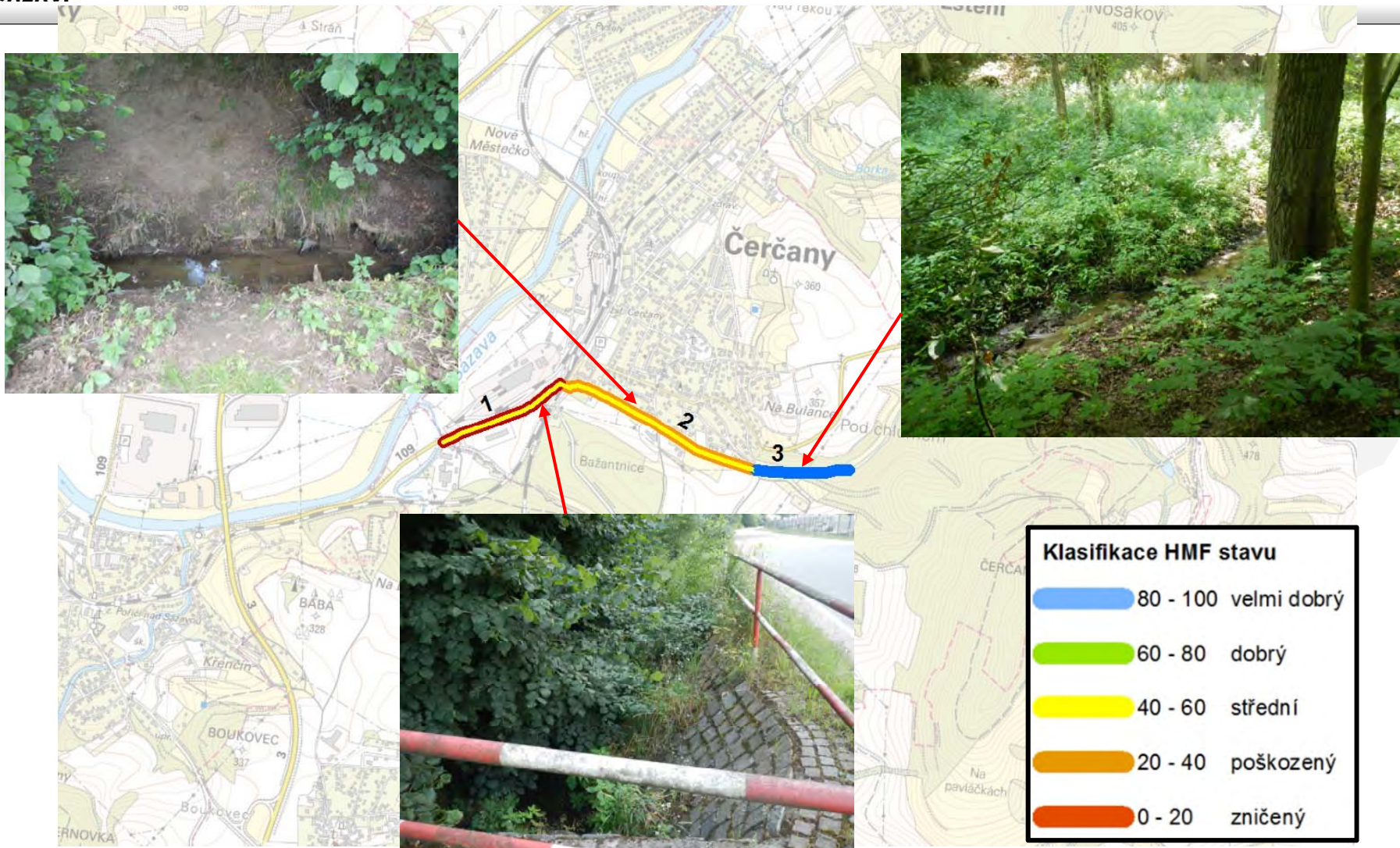
DHI a.s.

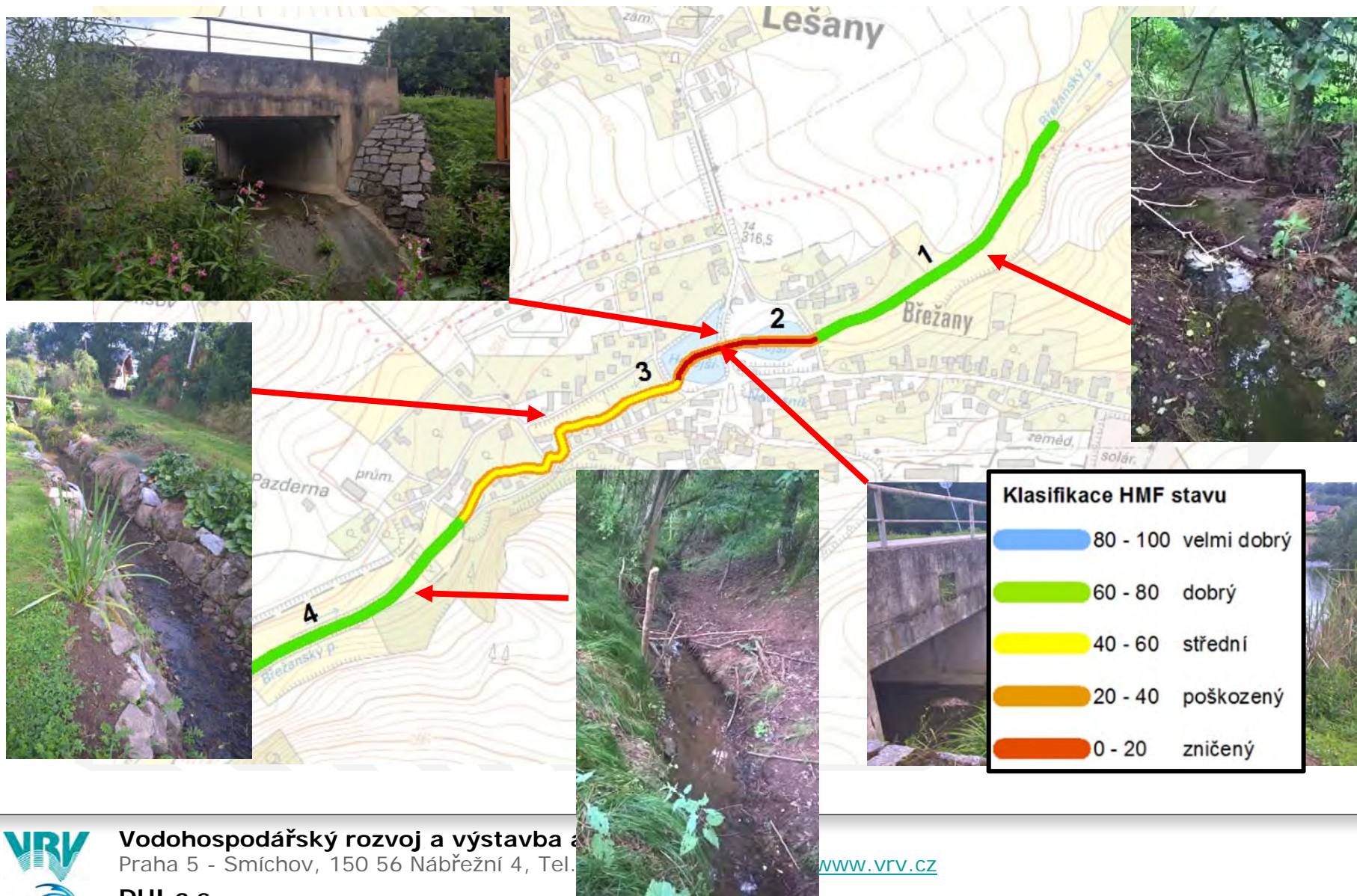
Praha 10, Na Vrších 1490/5, Tel.: 267 227 111, <http://worldwide.dhigroup.com/cz>













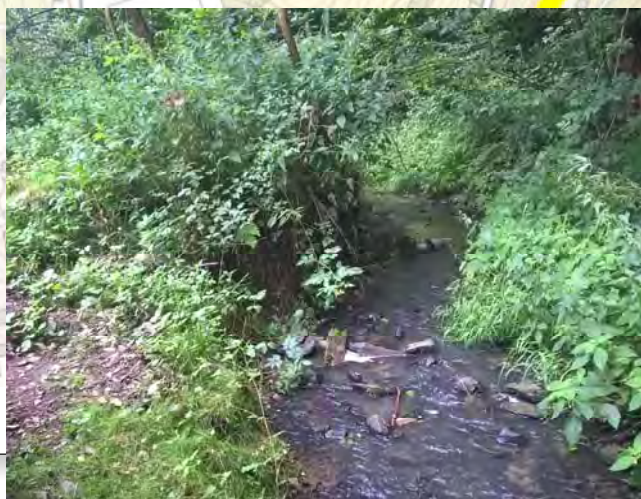
Chotouňský potok



OPERAČNÍ PROGRAM
ŽIVOTNÍ PROSTŘEDÍ



EVROPSKÁ UNIE | Pro vodu,
Fond soudržnosti | vzduch a přírodu



Klasifikace HMF stavu

80 - 100	velmi dobrý
60 - 80	dobrý
40 - 60	střední
20 - 40	poškozený
0 - 20	zničený

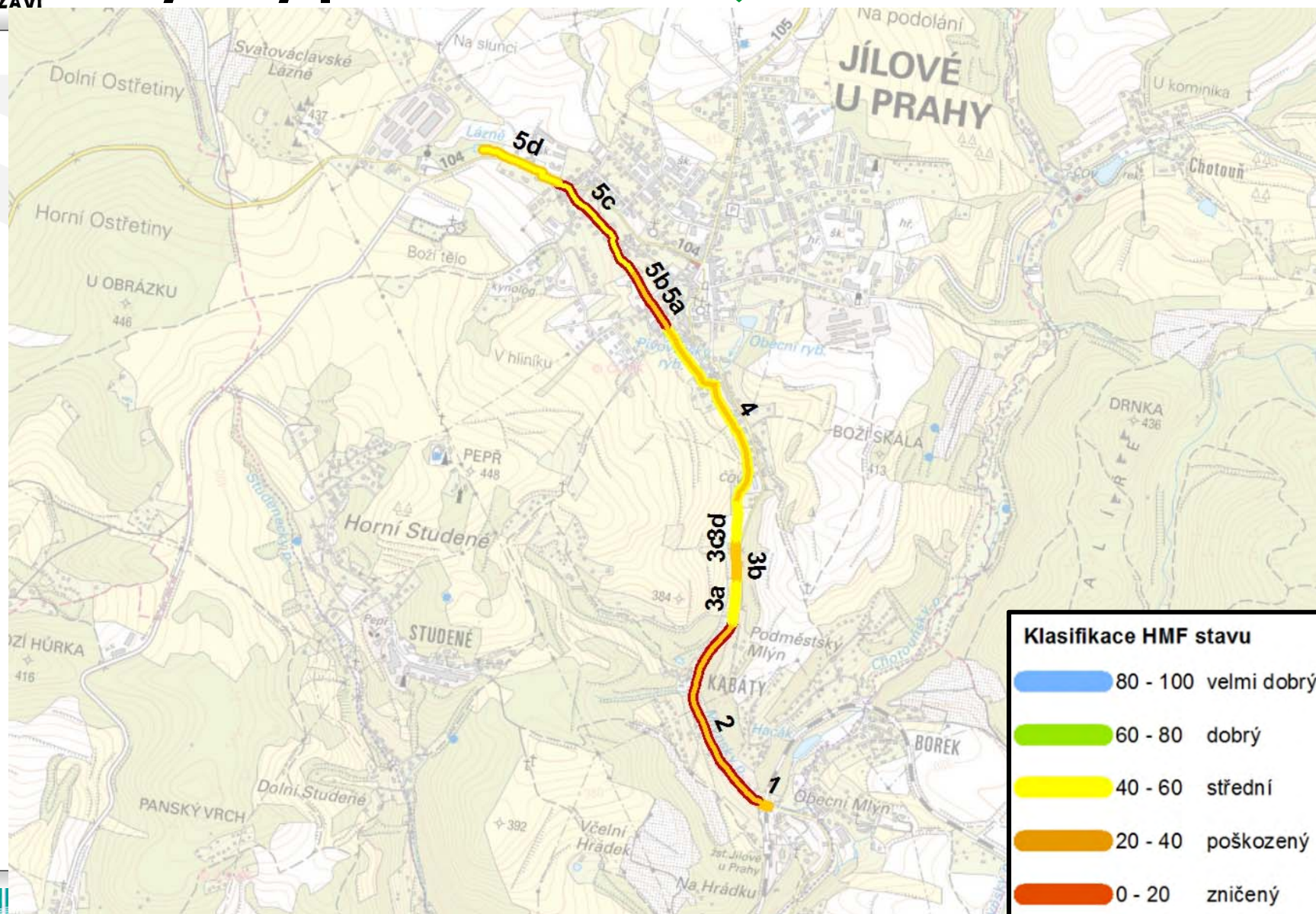


Praha 5 - Smíchov, 150 56 Nábřeží 4, Tel.: 257 110 111, <http://www.vrv.cz>

DHI a.s.

Praha 10, Na Vrších 1490/5, Tel.: 267 227 111, <http://worldwide.dhigroup.com/cz>

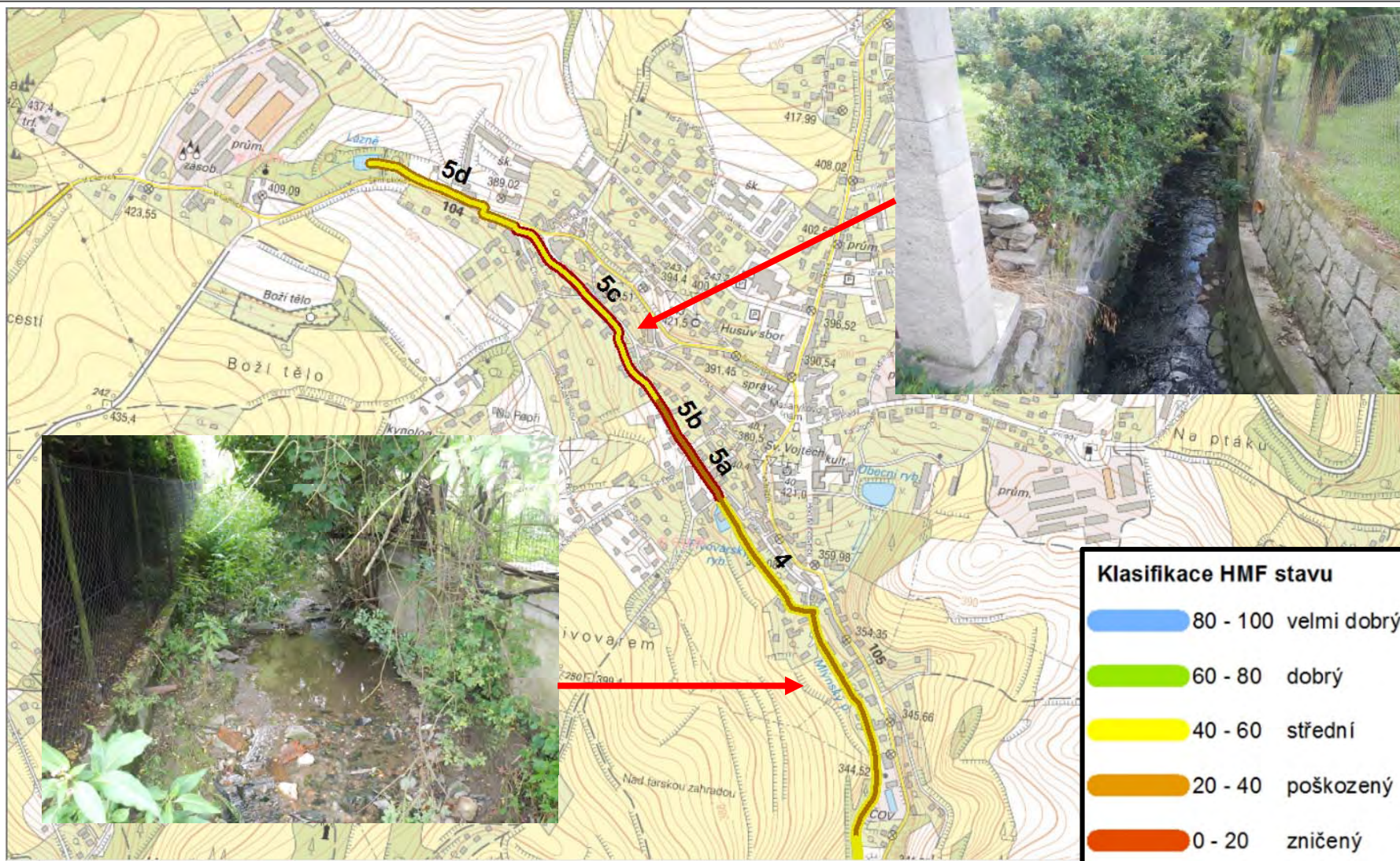
Mlýnský potok

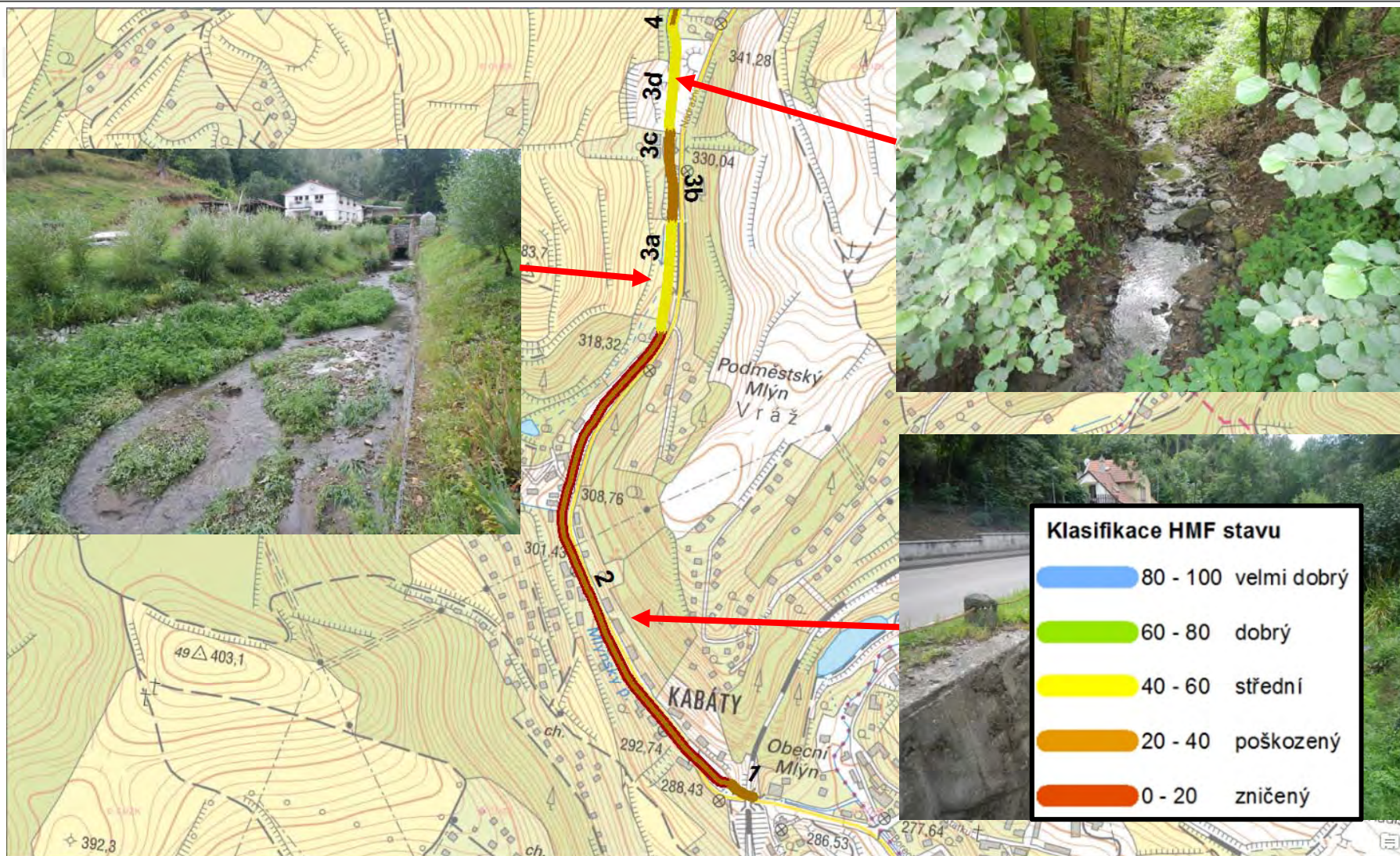


Praha 5 - Smíchov, 150 56 Nabrežní 4, Tel.: 257 110 111, <http://www.vrv.cz>

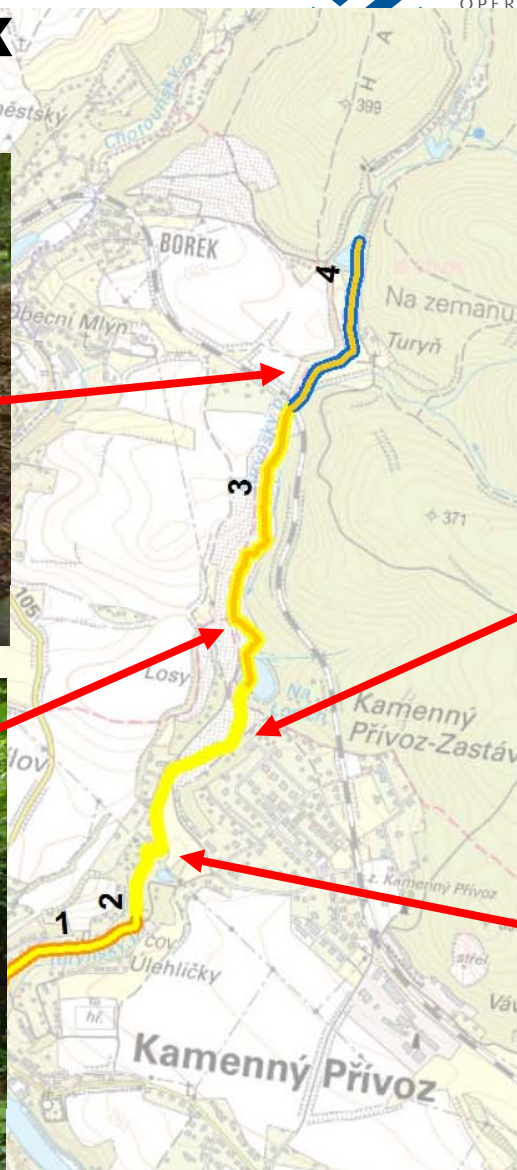
DHI a.s.

Praha 10, Na Vrších 1490/5, Tel.: 267 227 111, <http://worldwide.dhigroup.com/cz>





Turyňský potok





Mnichovka

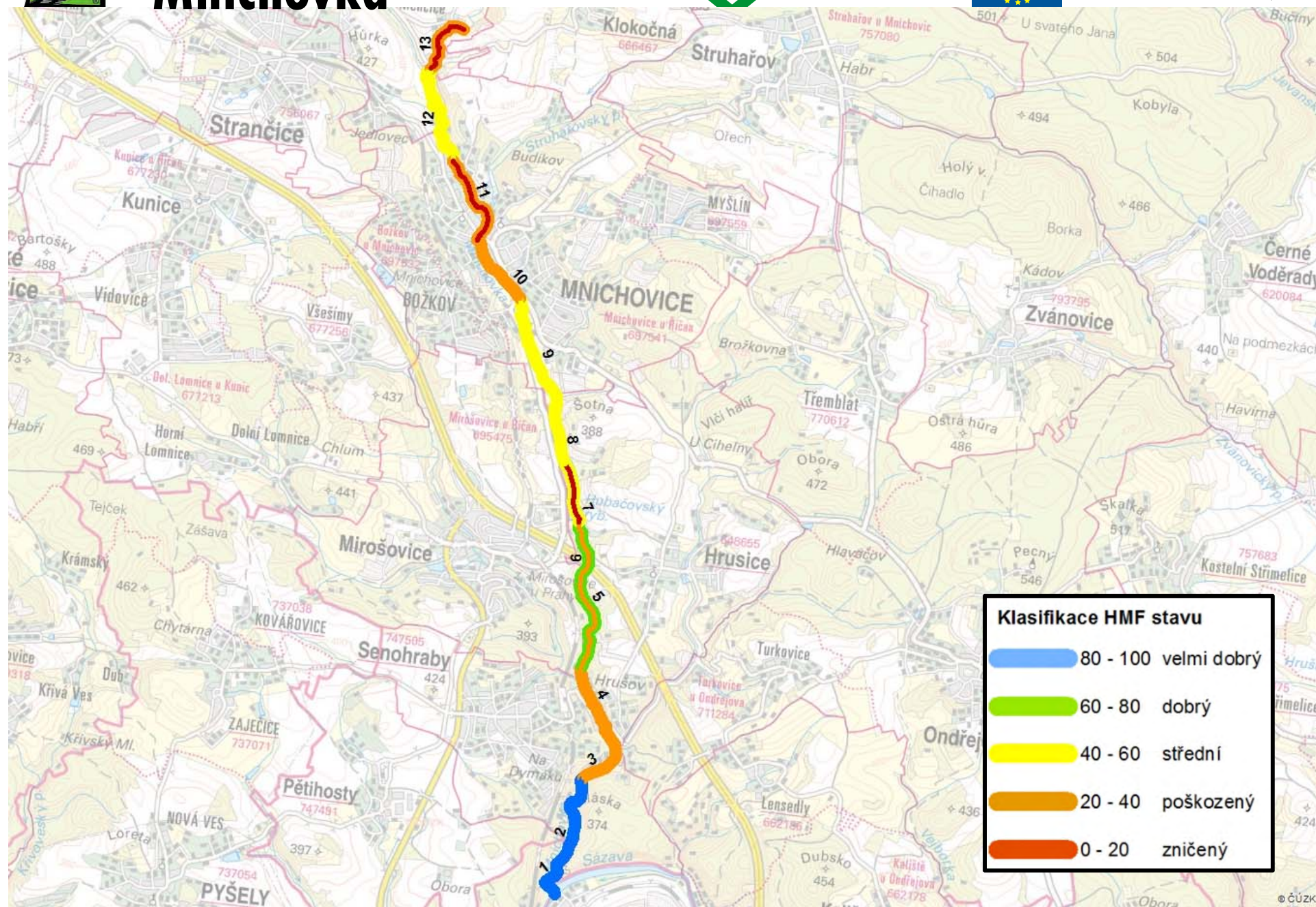


OPERAČNÍ PROGRAM
ŽIVOTNÍ PROSTŘEDÍ



EVROPSKÁ UNIE
Fond soudržnosti

Pro vodu,
vzduch a přírodu







Mnichovka



OPERAČNÍ PROGRAM
ŽIVOTNÍ PROSTŘEDÍ



EVROPSKÁ UNIE | Pro vodu,
Fond soudržnosti | vzduch a přírodu



Vodohospodářský rozvoj a výstavba a.s.

Praha 5 - Smíchov, 150 56 Nábřeží 4, Tel.: 257 110 111, <http://www.vrv.cz>

DHI a.s.

Praha 10, Na Vrších 1490/5, Tel.: 267 227 111, <http://worldwide.dhigroup.com/cz>



Kunický potok

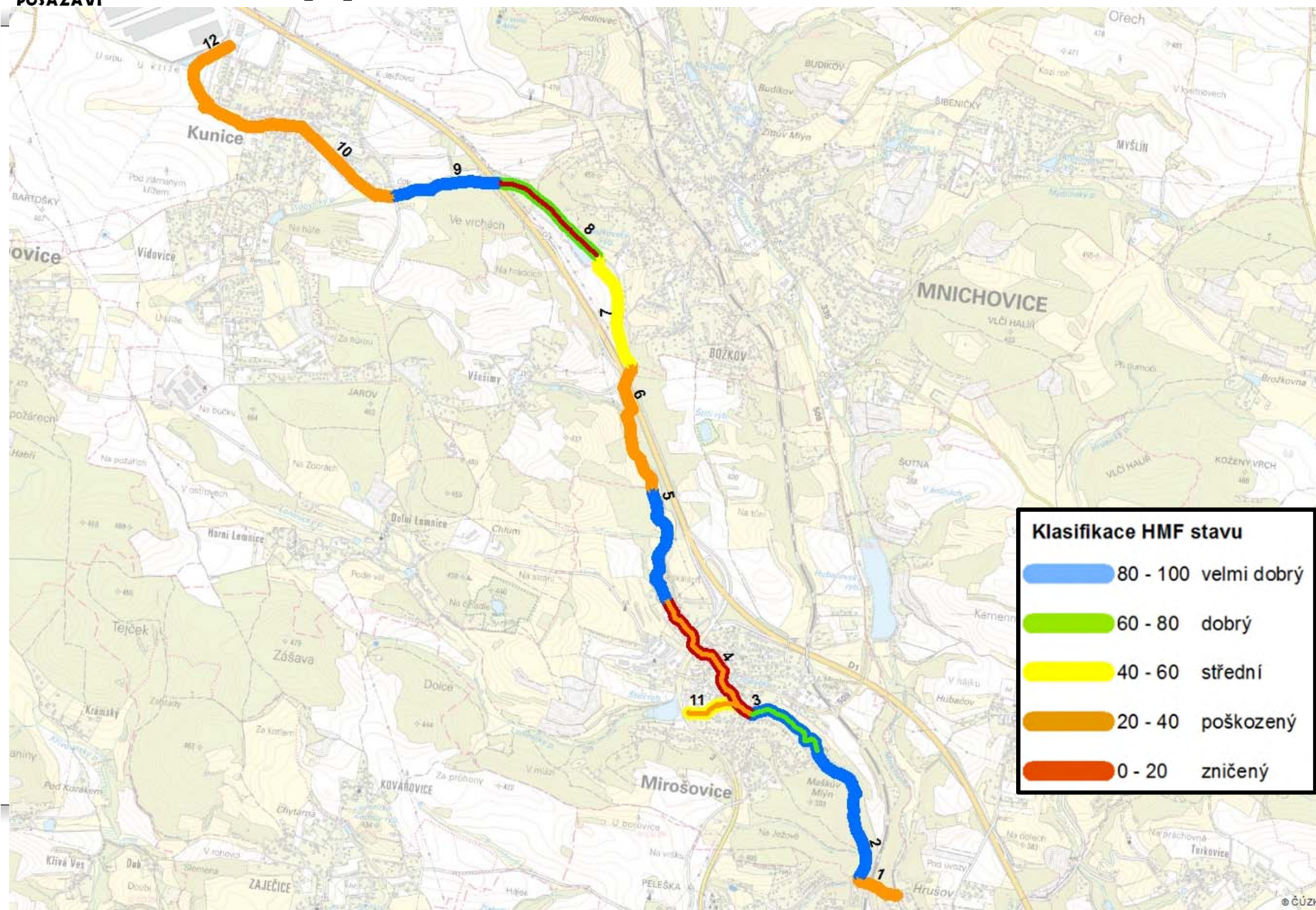


OPERAČNÍ PROGRAM
ŽIVOTNÍ PROSTŘEDÍ



EVROPSKÁ UNIE
Fond soudržnosti

Pro vodu,
vzduch a přírodu





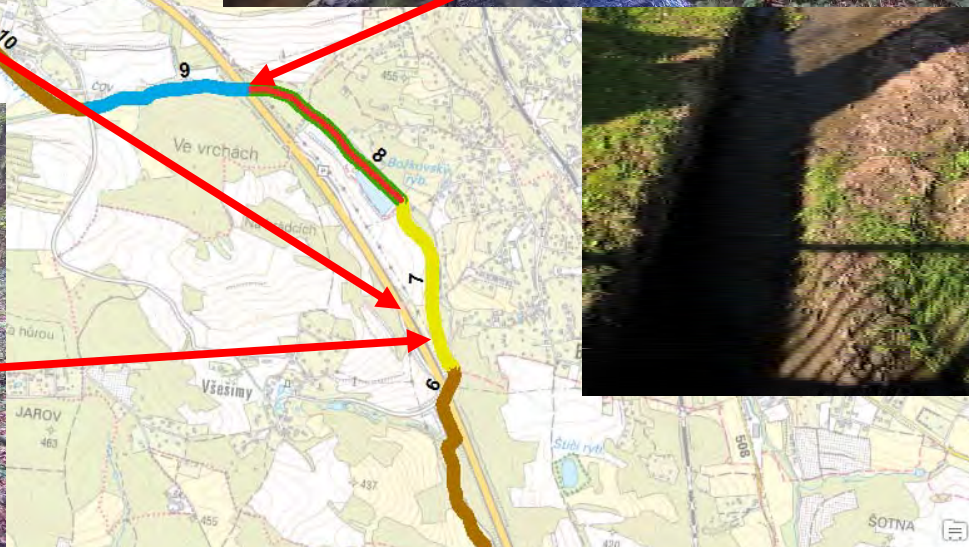
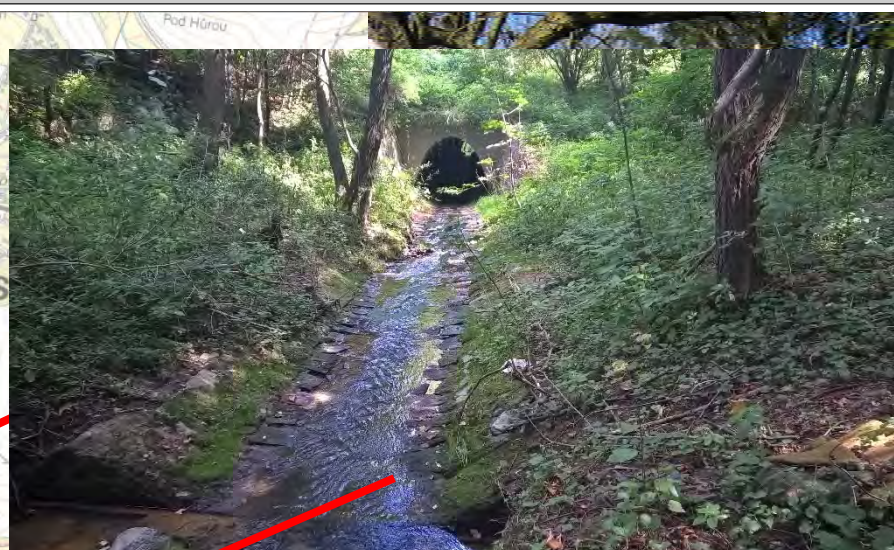
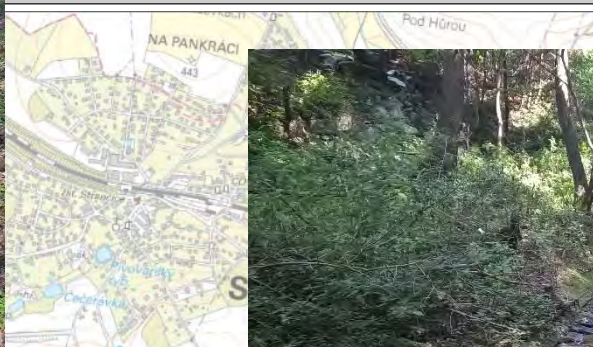
Kunický potok



OPERAČNÍ PROGRAM
ŽIVOTNÍ PROSTŘEDÍ



EVROPSKÁ UNIE
Fond soudržnosti | Pro vodu,
vzduch a přírodu



Vodohospodářský rozvoj a výstavba a.s.

Praha 5 - Smíchov, 150 56 Nábřežní 4, Tel.: 257 110 111, <http://www.vrv.cz>

DHI a.s.

Praha 10, Na Vrších 1490/5, Tel.: 267 227 111, <http://worldwide.dhigroup.com/cz>



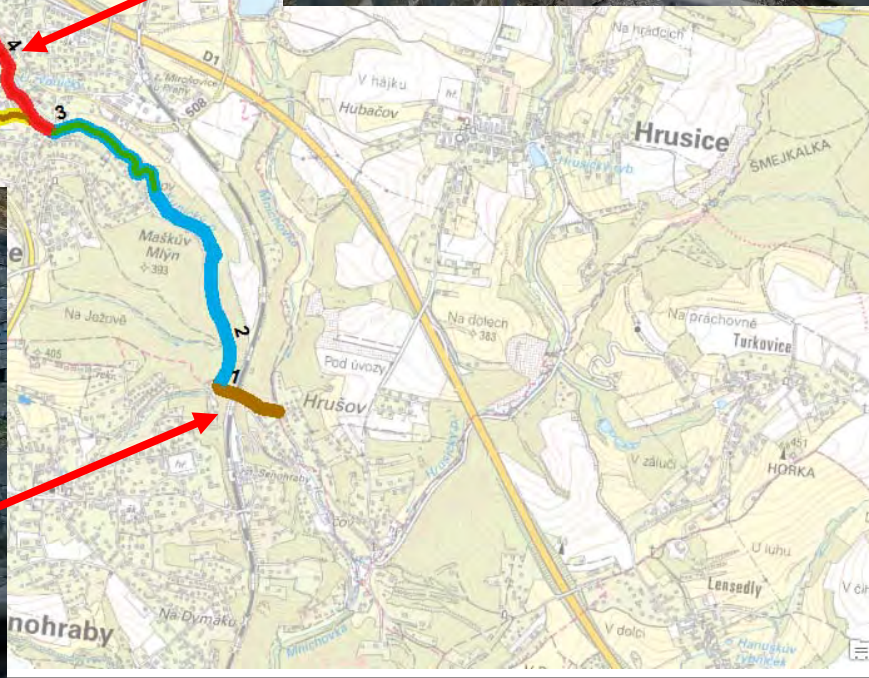
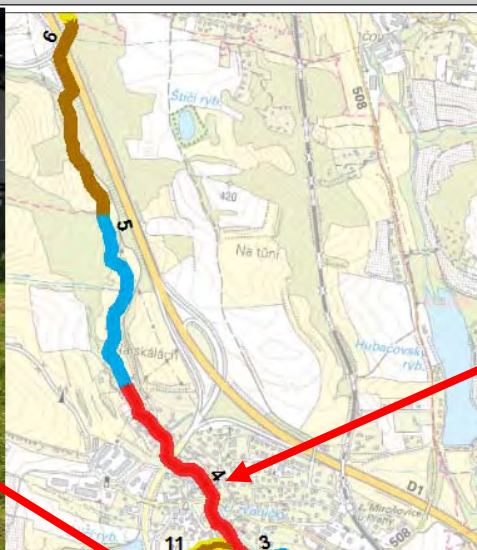
Kunický potok



OPERAČNÍ PROGRAM
ŽIVOTNÍ PROSTŘEDÍ



EVROPSKÁ UNIE
Fond soudržnosti
Pro vodu,
vzduch a přírodu

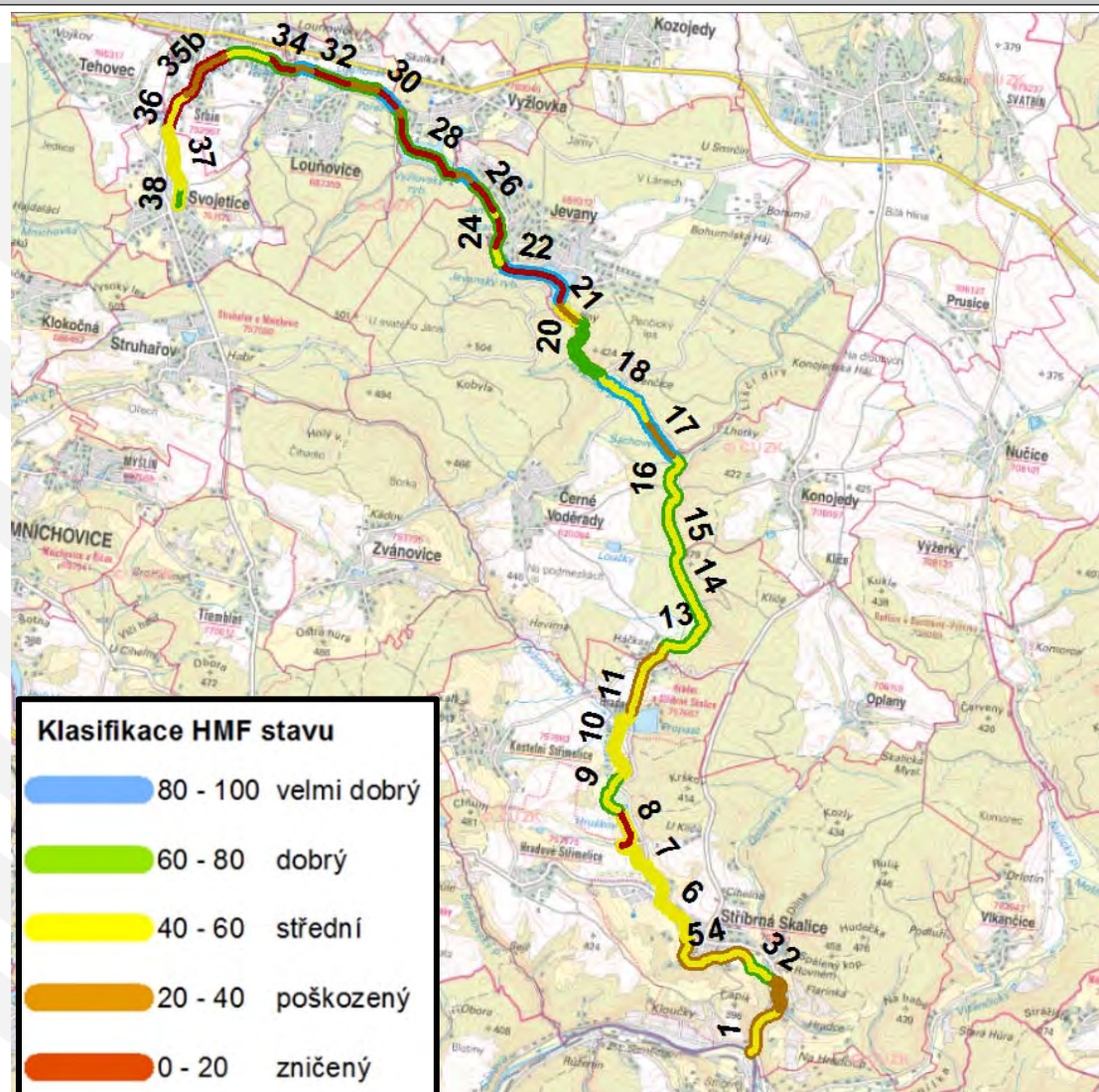


Vodohospodářský rozvoj a výstavba a.s.

Praha 5 - Smíchov, 150 56 Nábřeží 4, Tel.: 257 110 111, <http://www.vrv.cz>

DHI a.s.

Praha 10, Na Vrších 1490/5, Tel.: 267 227 111, <http://worldwide.dhigroup.com/cz>





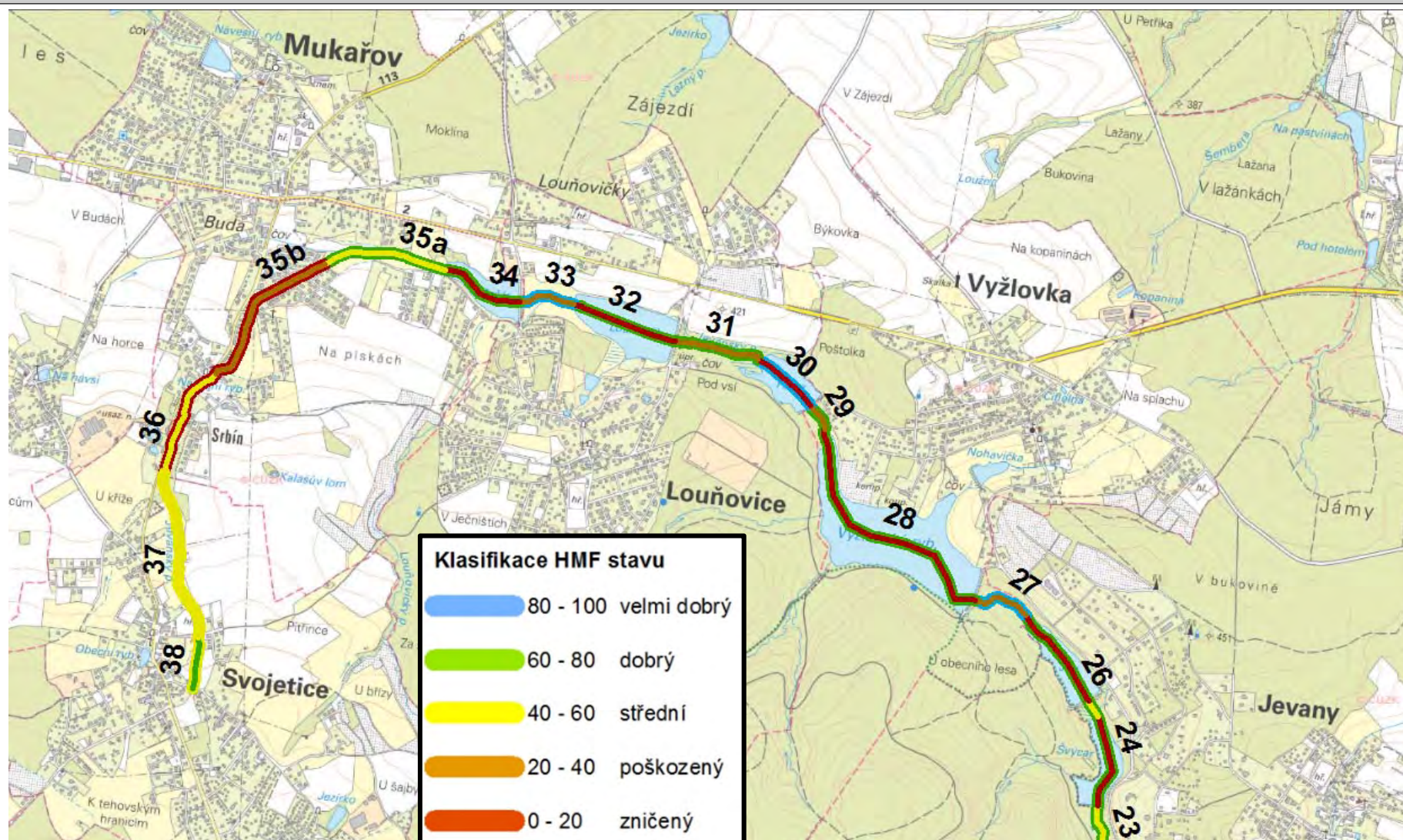
Jevanský potok



OPERAČNÍ PROGRAM
ŽIVOTNÍ PROSTŘEDÍ



EVROPSKÁ UNIE
Fond soudržnosti
Pro vodu,
vzduch a přírodu

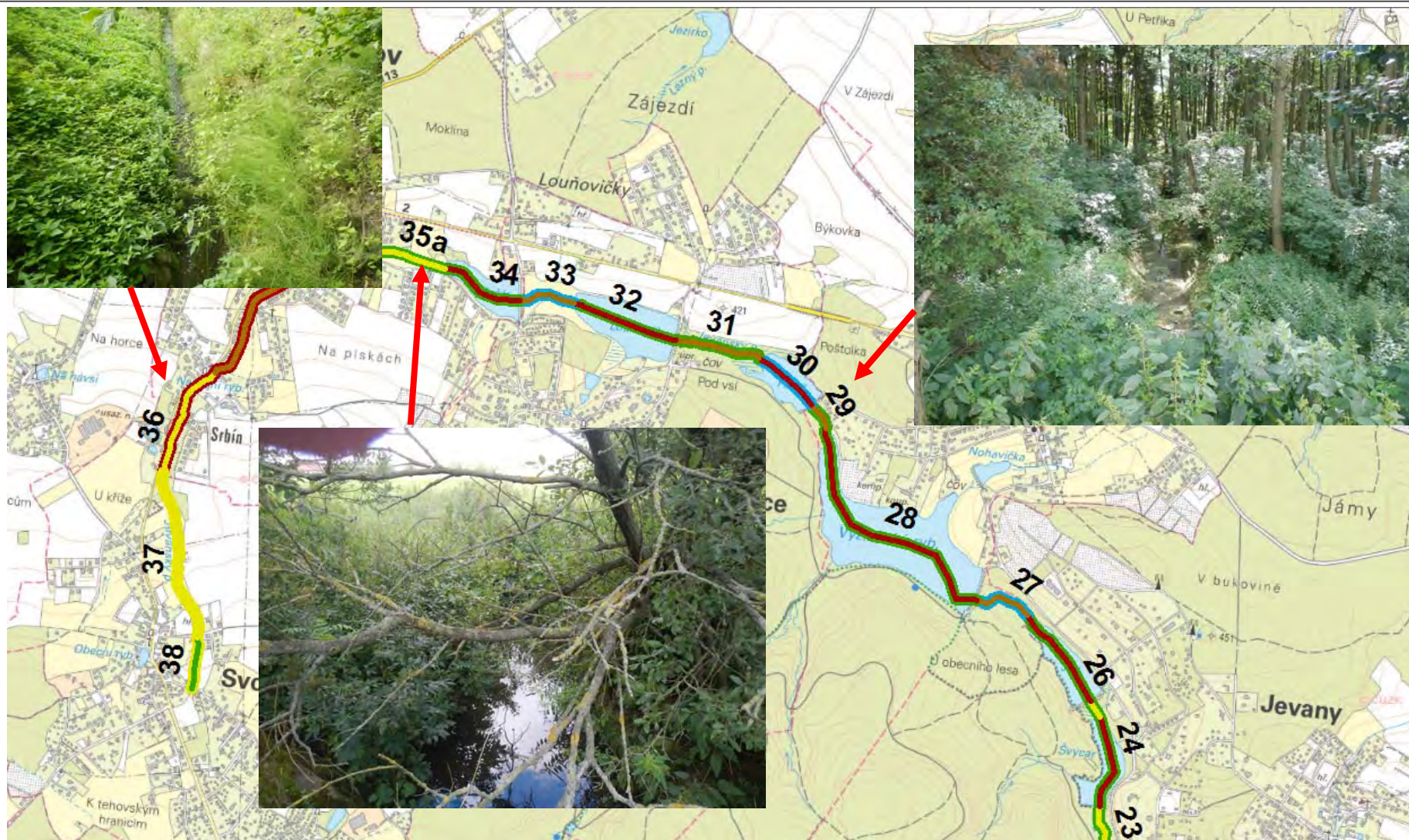


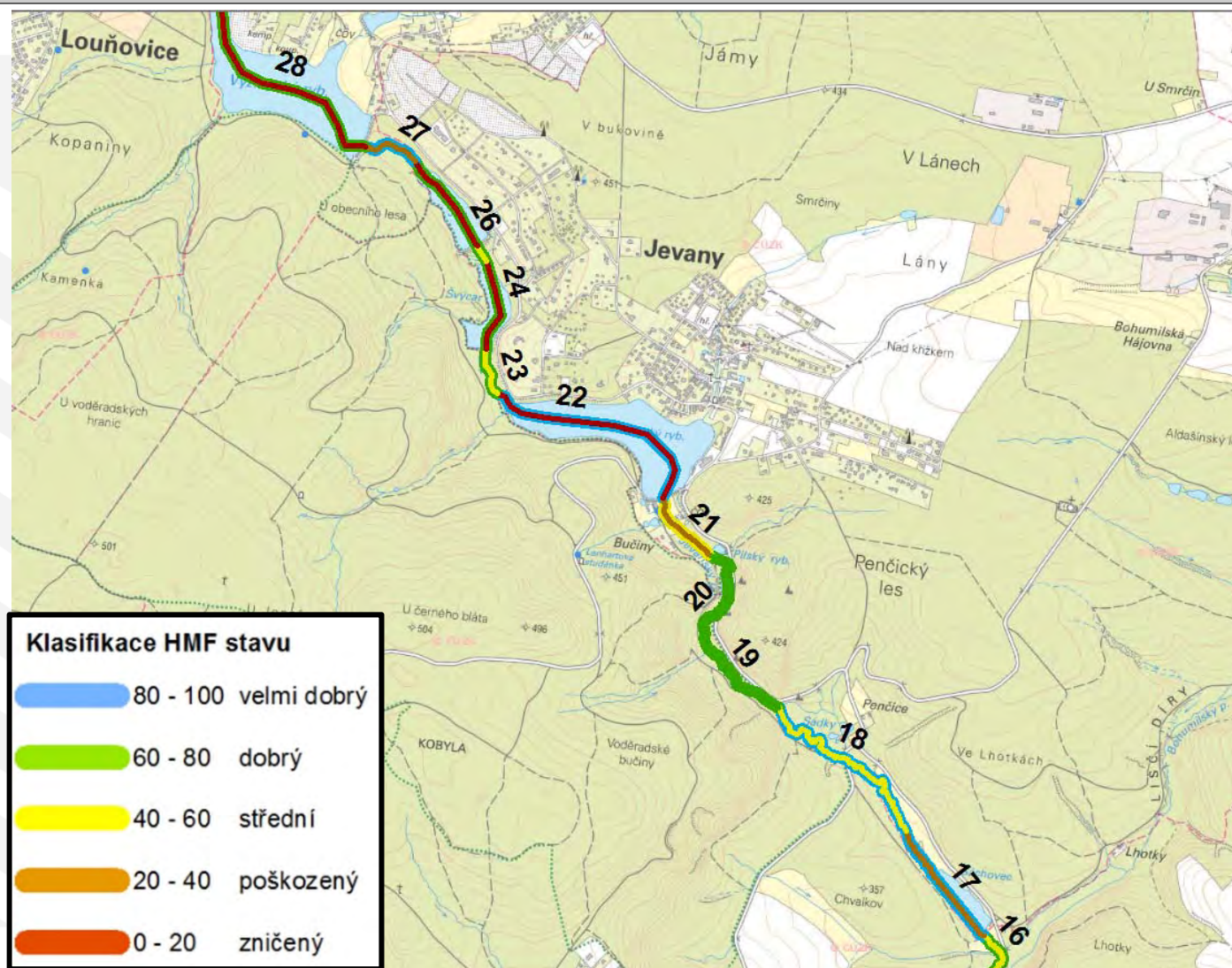
Vodohospodářský rozvoj a výstavba a.s.

Praha 5 - Smíchov, 150 56 Nábřeží 4, Tel.: 257 110 111, <http://www.vrv.cz>

DHI a.s.

Praha 10, Na Vrších 1490/5, Tel.: 267 227 111, <http://worldwide.dhigroup.com/cz>









Jevanský potok

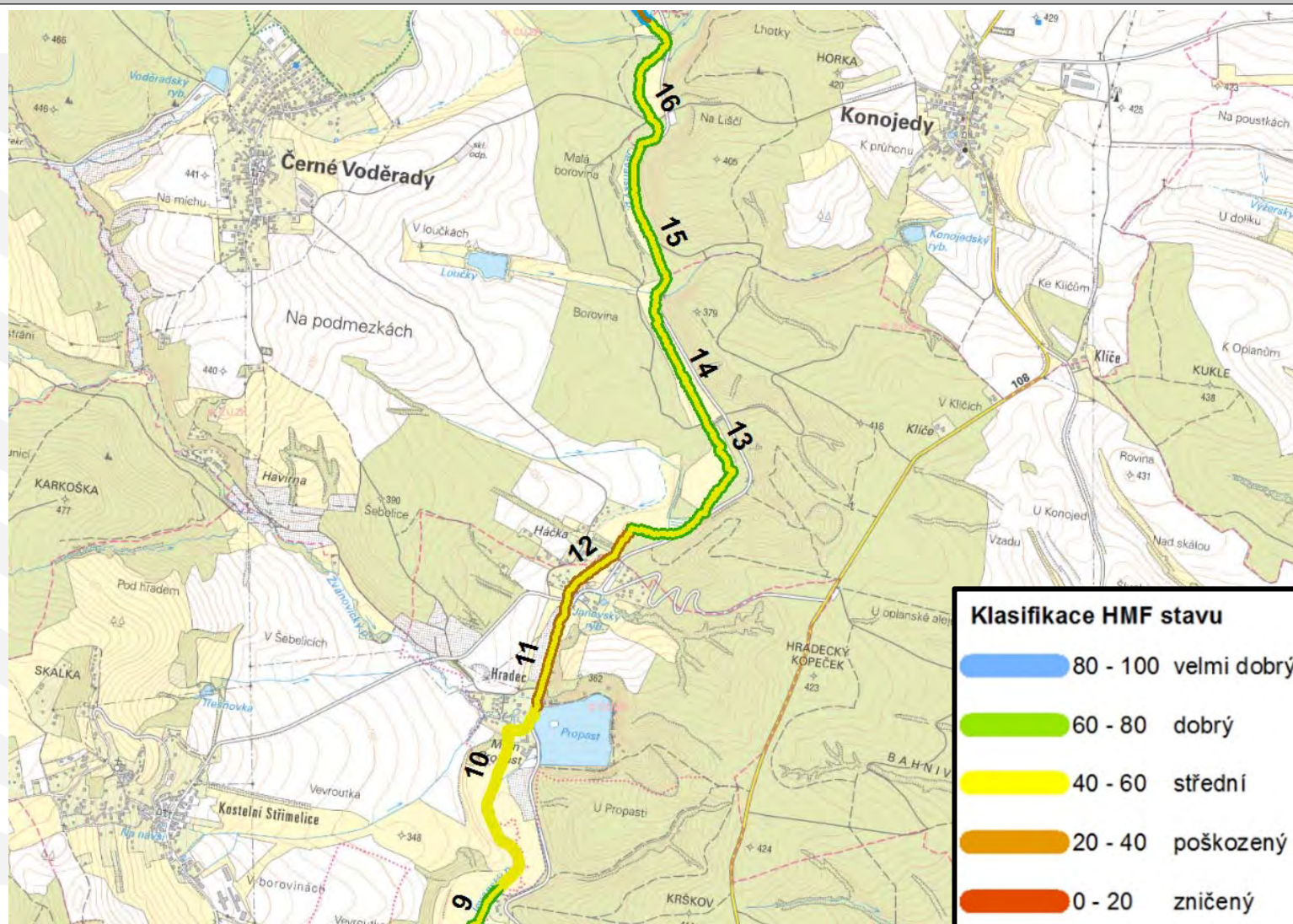


OPERAČNÍ PROGRAM
ŽIVOTNÍ PROSTŘEDÍ



EVROPSKÁ UNIE
Fond soudržnosti

Pro vodu,
vzduch a přírodu



Vodohospodářský rozvoj a výstavba a.s.

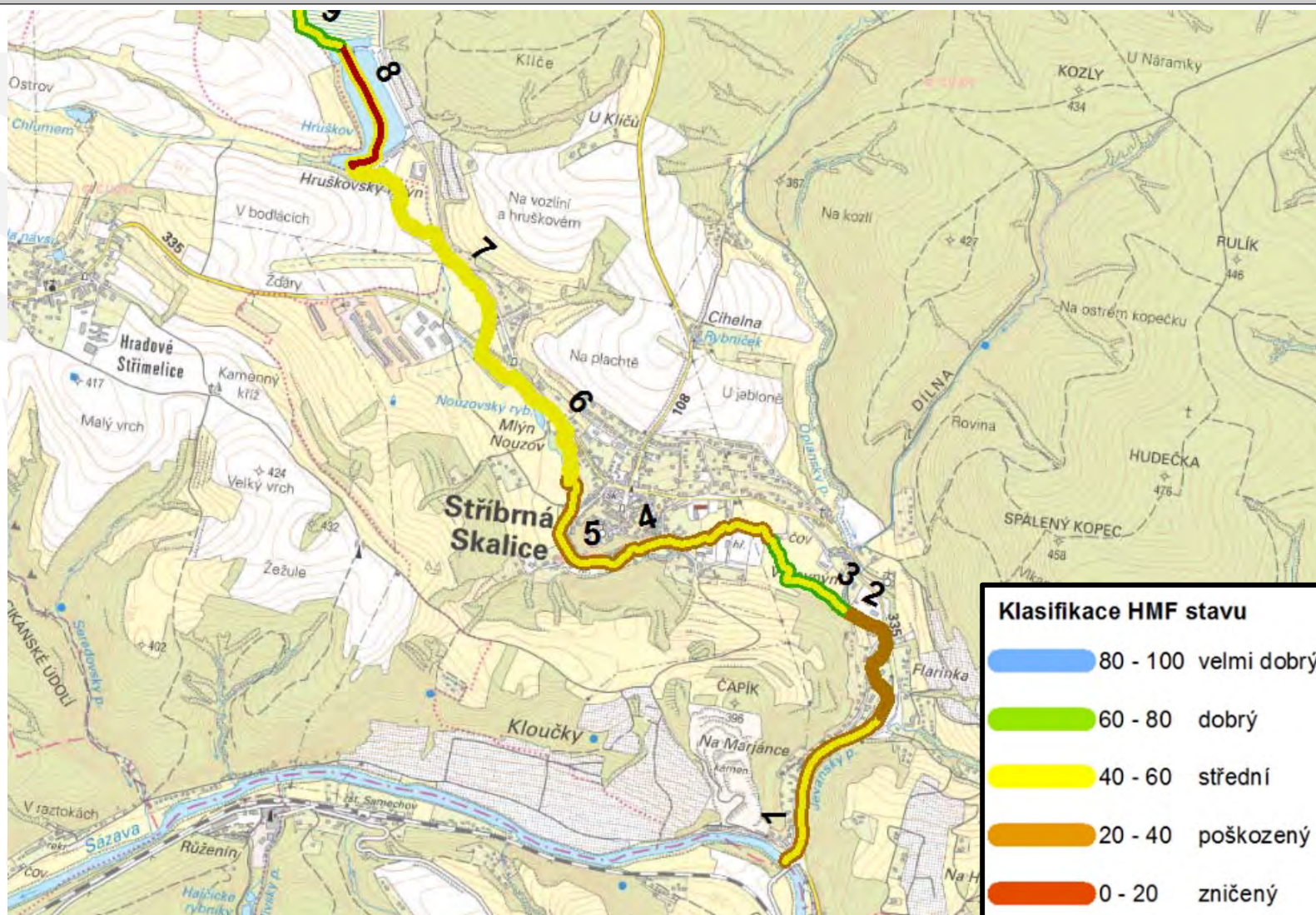
Praha 5 - Smíchov, 150 56 Nábřežní 4, Tel.: 257 110 111, <http://www.vrv.cz>

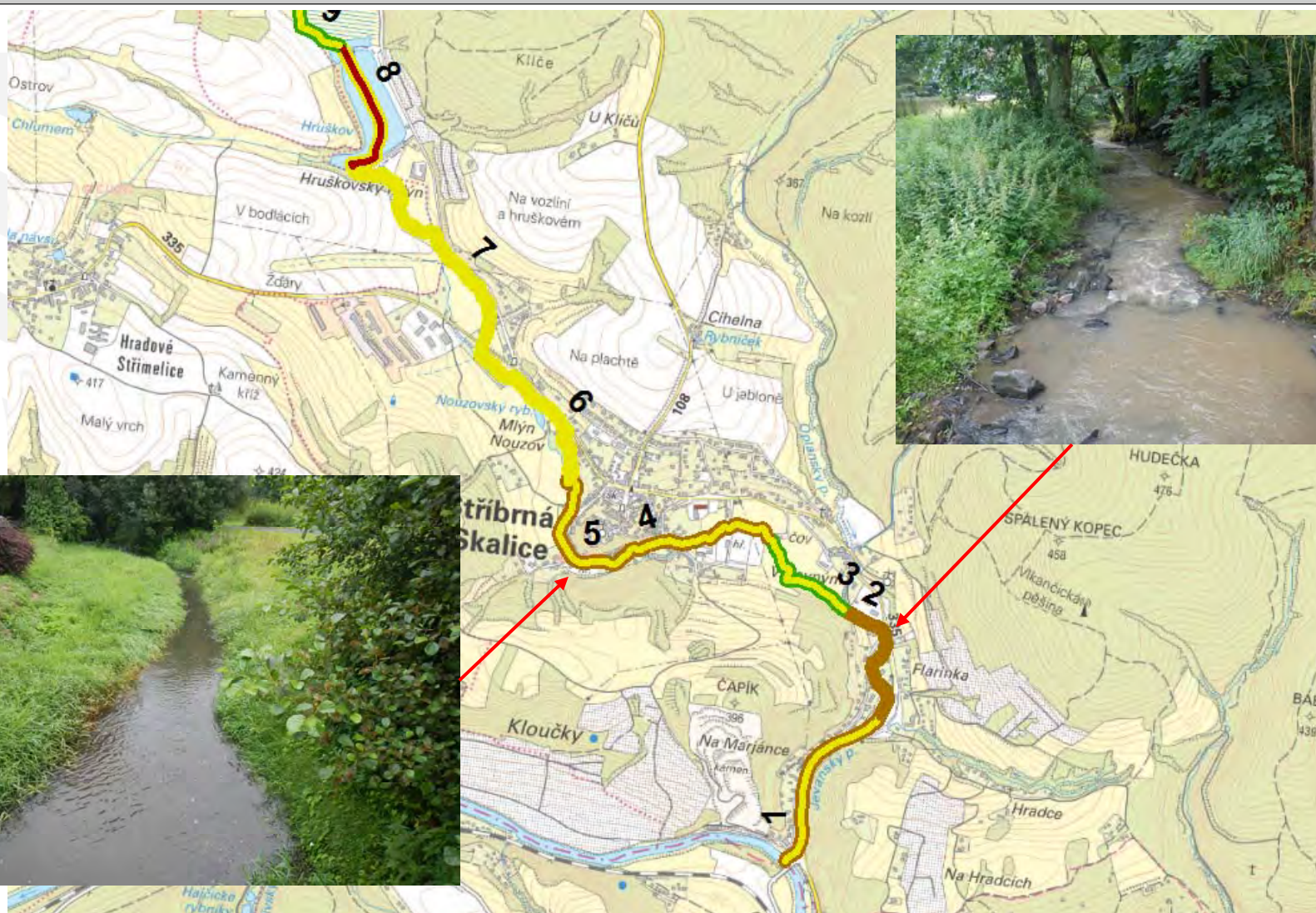


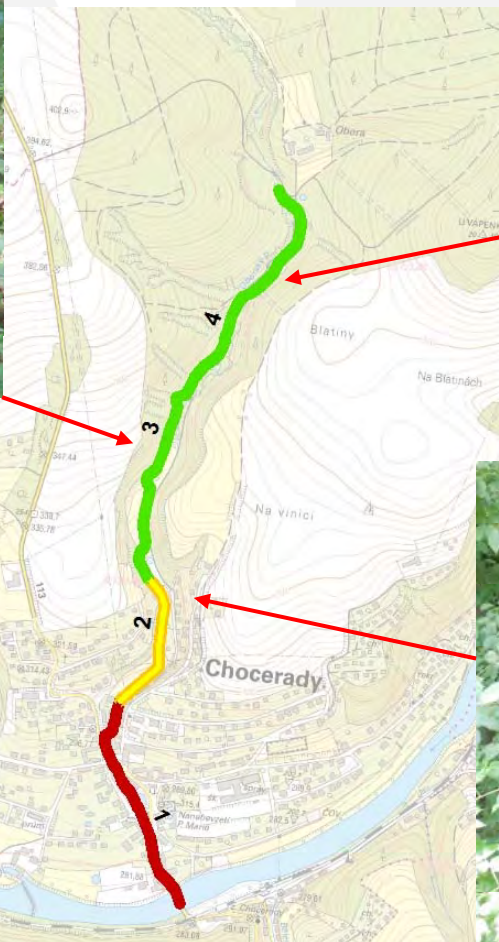
DHI a.s.

Praha 10, Na Vrších 1490/5, Tel.: 267 227 111, <http://worldwide.dhigroup.com/cz>

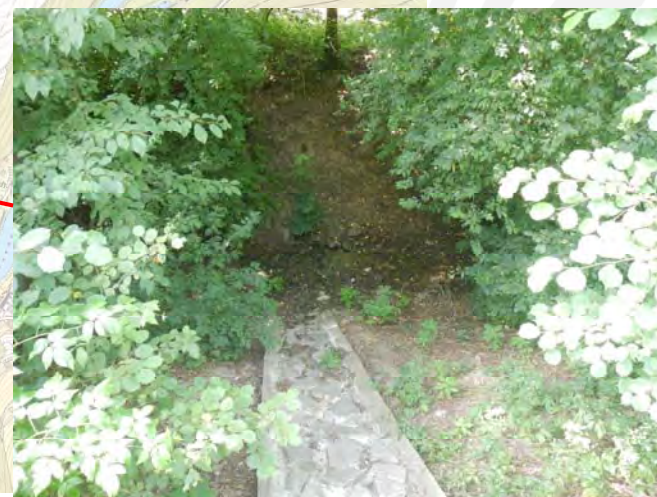


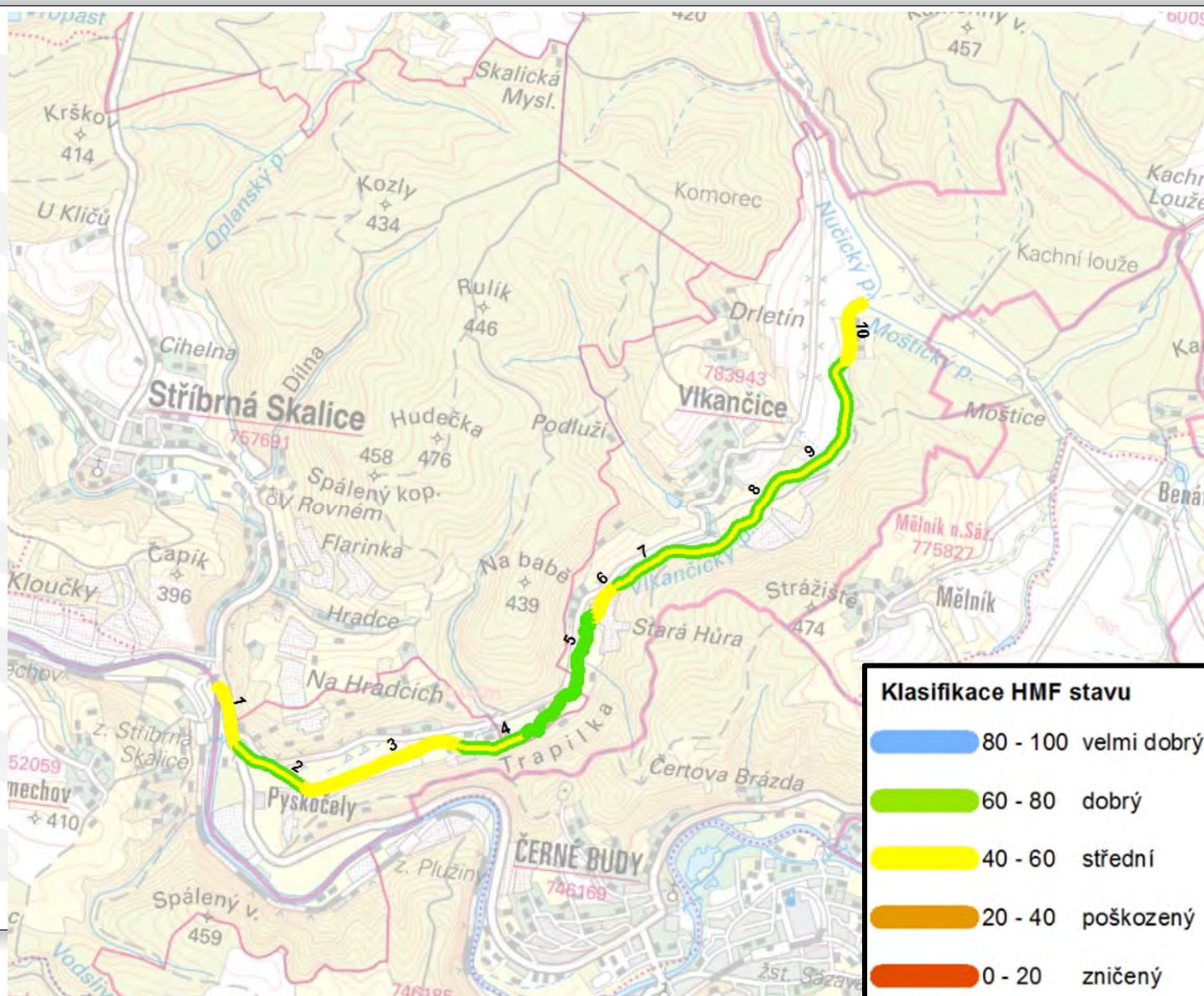


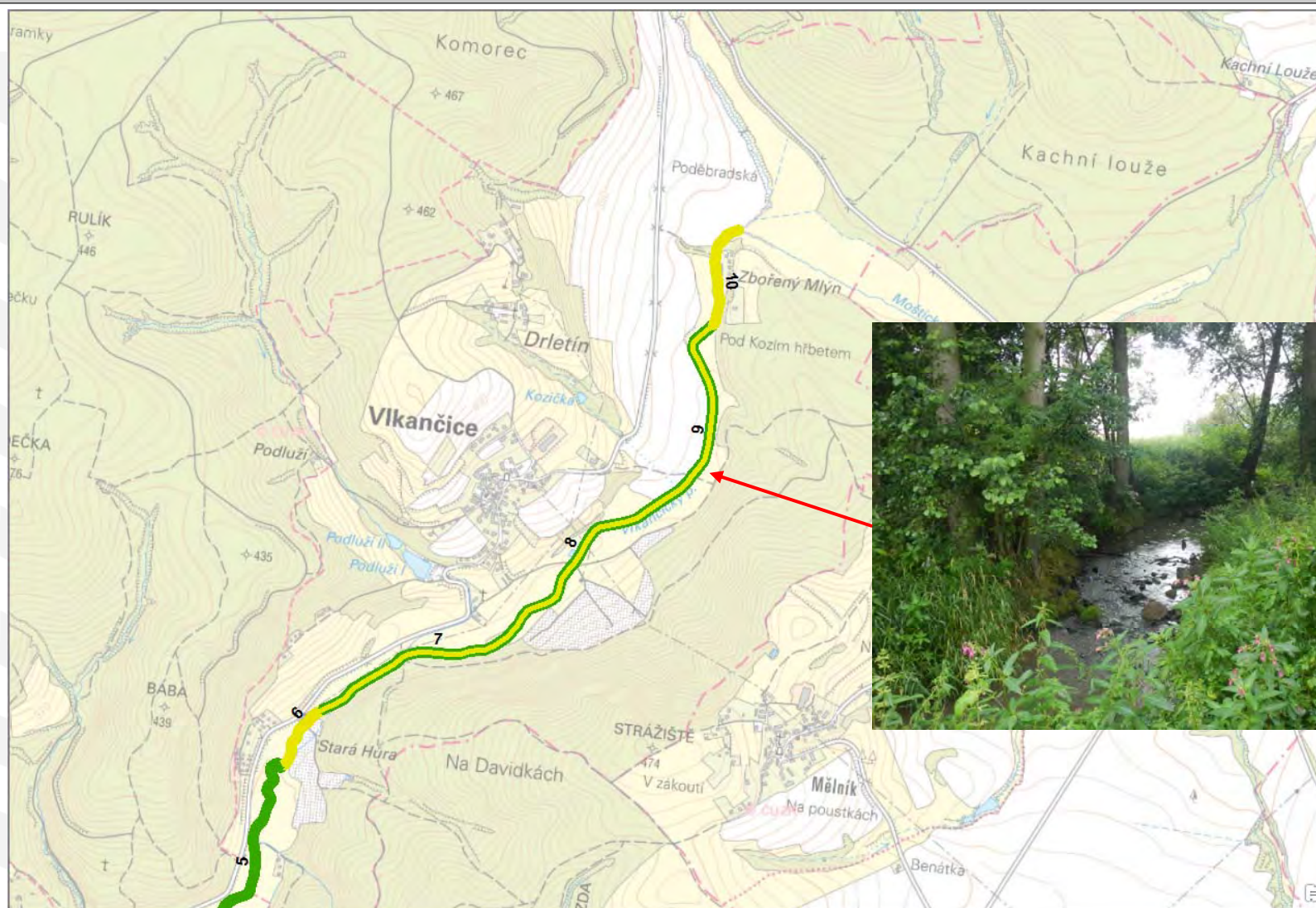


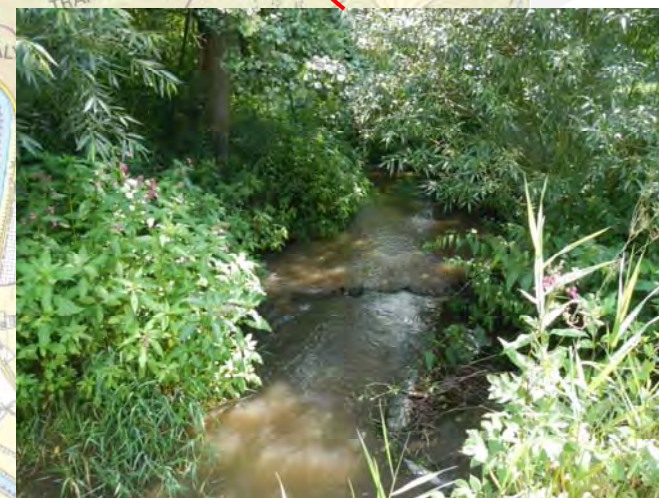
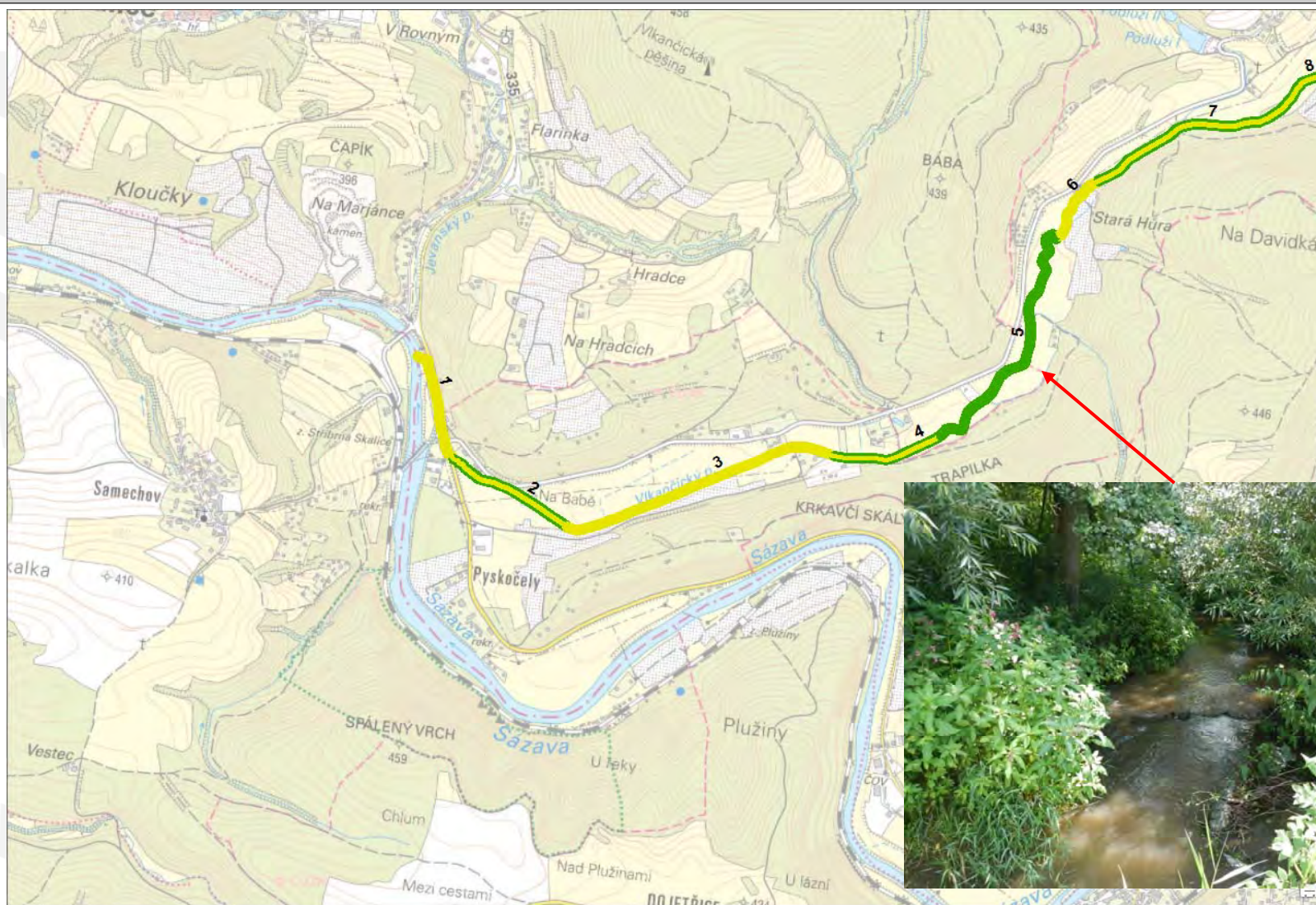


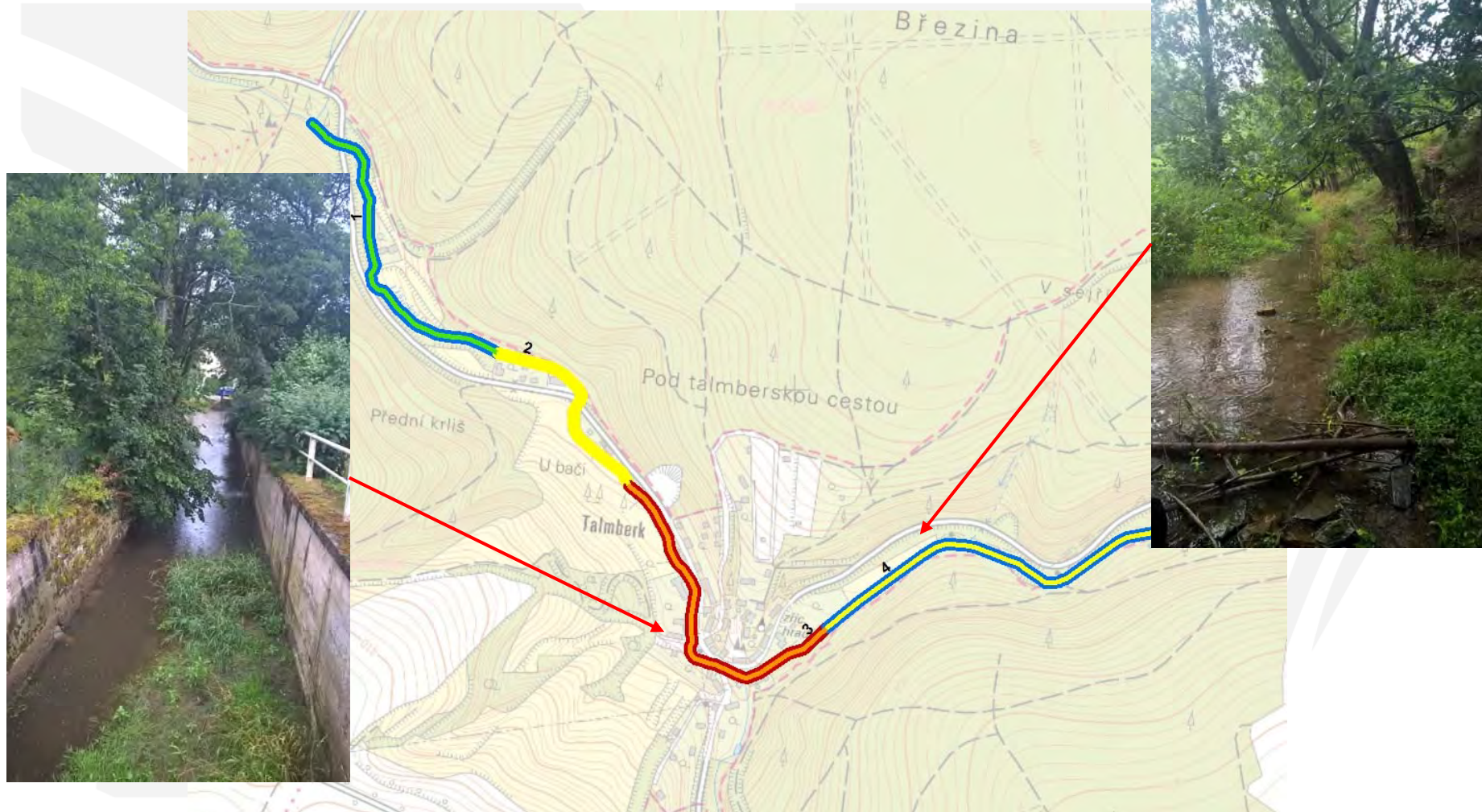
Klasifikace HMF stavu	
	80 - 100 velmi dobrý
	60 - 80 dobrý
	40 - 60 střední
	20 - 40 poškozený
	0 - 20 zničený











Dojetřický potok

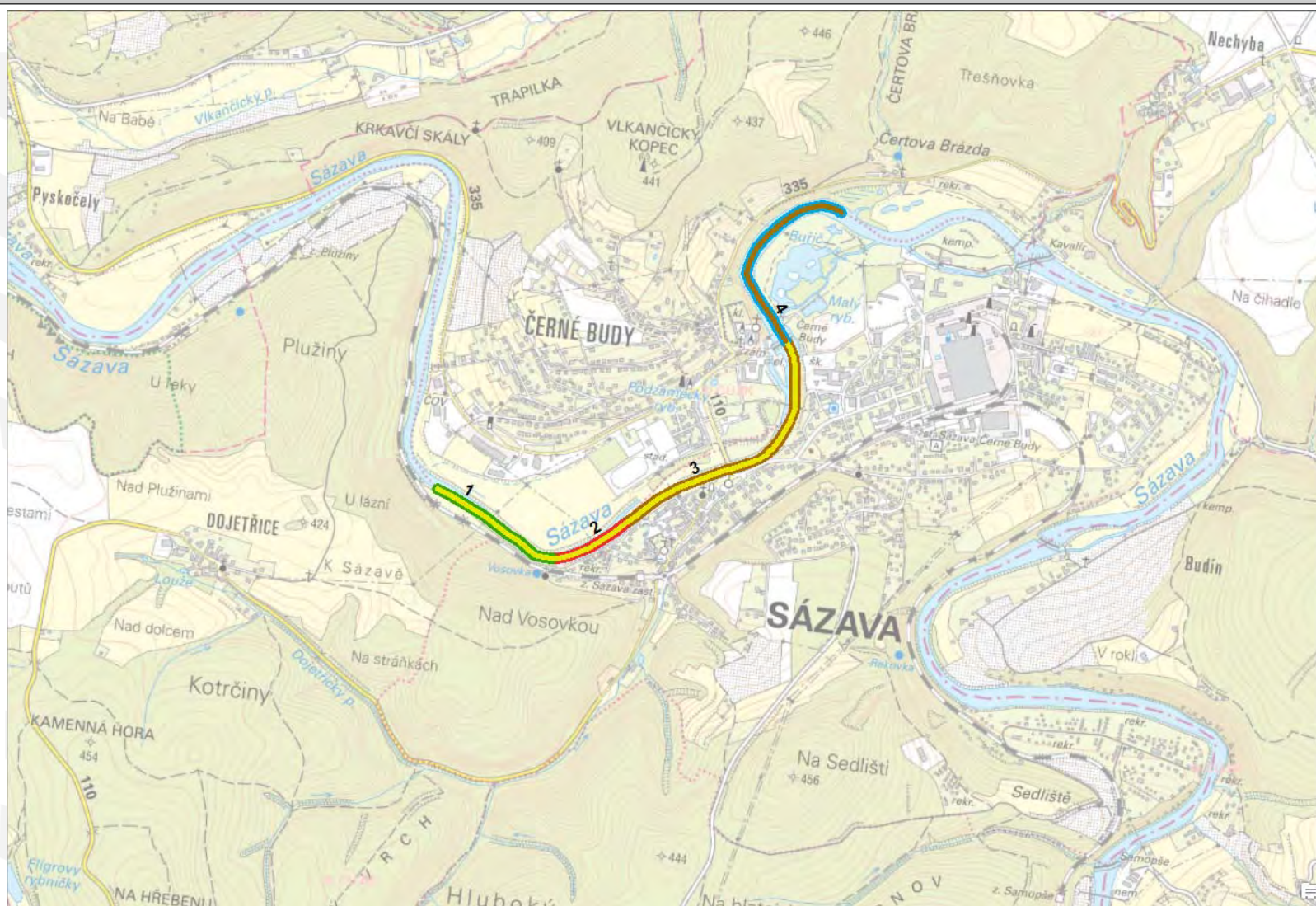


Vodohospodářský rozvoj a výstavba a.s.

Praha 5 - Smíchov, 150 56 Nábřeží 4, Tel.: 257 110 111, <http://www.vrv.cz>

DHI a.s.

Praha 10, Na Vrších 1490/5, Tel.: 267 227 111, <http://worldwide.dhigroup.com/cz>



DĚKUJEME ZA POZORNOST

...další KD se bude konat 5. 9. 2017.