

Obsah:

1

Hydromorfologická analýza

2

Biologická rešerše

- Zpracována pro každé povodí (celkem 16 zpráv)
- Skládá se z:
 - Analýza Nálezové databáze ochrany přírody, včetně § 5 zákona č. 114/1992 Sb. (2010 po současnost) (ohrožený druh, druh silně ohrožený a druh kriticky ohrožený)
 - Analýzy předmětného území z pohledu ZOPK (NATURA 2000, ZCHÚ, VKP, ÚSES, PP, biosférické rezervace UNESCO, mokřady dle Ramsarské úmluvy, památné stromy)
 - Popisu migračních bariér (suchozemské živočichy, akvatické druhy, na vodu vázané živočichy)
 - významných krajinných prvků, památných stromů

Janovický potok - kriticky ohrožený druh

BEZOBRATLÍ – RAK ŘÍČNÍ – Václavice, 2014

OBOJŽIVELNÍCI, PLAZY, SAVCI A PTÁCI:

SKOKAN SKŘEHOTAVÝ – Bezmíř, 2014 (stabilní populace)

SKOKAN OSTRONOSÝ – Velký rybník, 2015 (stabilní populace)

NETOPÝR ČERNÝ – Chlum, štola (2012, 2013)

NETOPÝR VELKÝ – Chlum, štola (2012)

VRÁPENEC MALÝ – Dlouhá Lhota, věž kostela, (2015, 2016)

OSRALKA ŠTÍHLÁ – Libohošť, 2013 (2 páry)

STRNAD LUČNÍ – Bystřice, 2012

JEŘÁB POPELAVÝ – Týnec n. S., 2013 (přelet)

**OREL MOŘSKÝ – Bystřice (2012), Týnec n.S. (2014),
Olbramovice (2010) (pravděpodobně nehnízdí)**

MORČÁK VELKÝ – Benešov, 2016 (nepravidelně)

**LUŇÁK ČERVENÝ – 2010, 2012 Rudoltice, 2012, 2013 Vrch.
Janovice (pravděpodobně nehnízdí)**

ORLOVEC ŘÍČNÍ – Úročnice (2012), Chleby (2012)









Janovický potok - kriticky ohrožený druh

BEZOBRATLÍ – RAK ŘÍČNÍ – Václavice, 2014

OBOJŽIVELNÍCI, PLAZY, SAVCI A PTÁCI:

SKOKAN SKŘEHOTAVÝ – Bezmíř, 2014 (stabilní populace)

SKOKAN OSTRONOSÝ – Velký rybník, 2015 (stabilní populace)

NETOPÝR ČERNÝ – Chlum, štola (2012, 2013)

NETOPÝR VELKÝ – Chlum, štola (2012)

VRÁPENEC MALÝ – Dlouhá Lhota, věž kostela, (2015, 2016)

OSTRALKA ŠTÍHLÁ – Libohošť, 2013 (2 páry)

STRNAD LUČNÍ – Bystřice, 2012

JEŘÁB POPELAVÝ – Týnec n. S., 2013 (přelet)

OREL MOŘSKÝ – Bystřice (2012), Týnec n.S. (2014),

Olbramovice (2010) (pravděpodobně nehnízdí)

MORČÁK VELKÝ – Benešov, 2016 (nepravidelně)

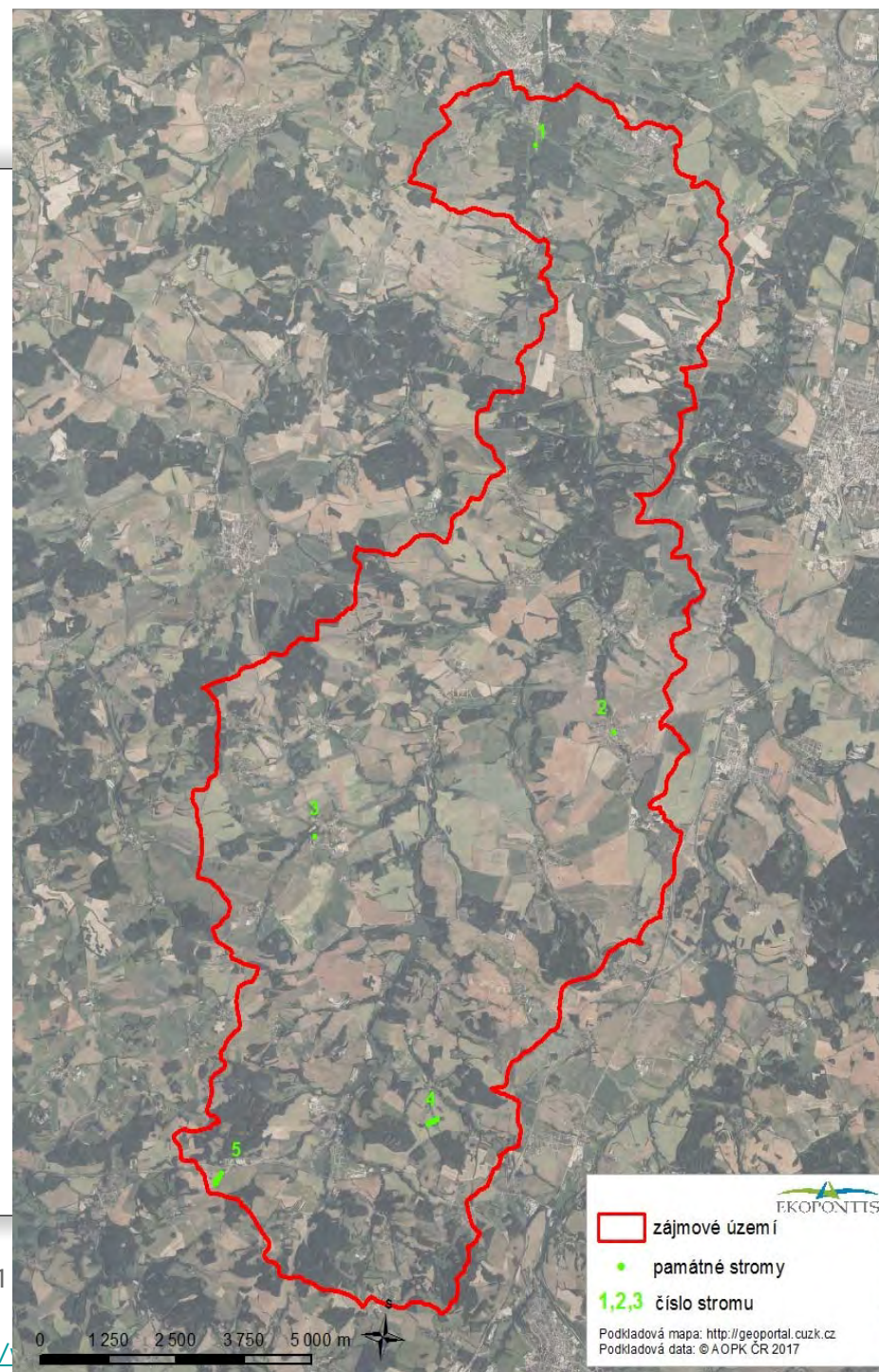
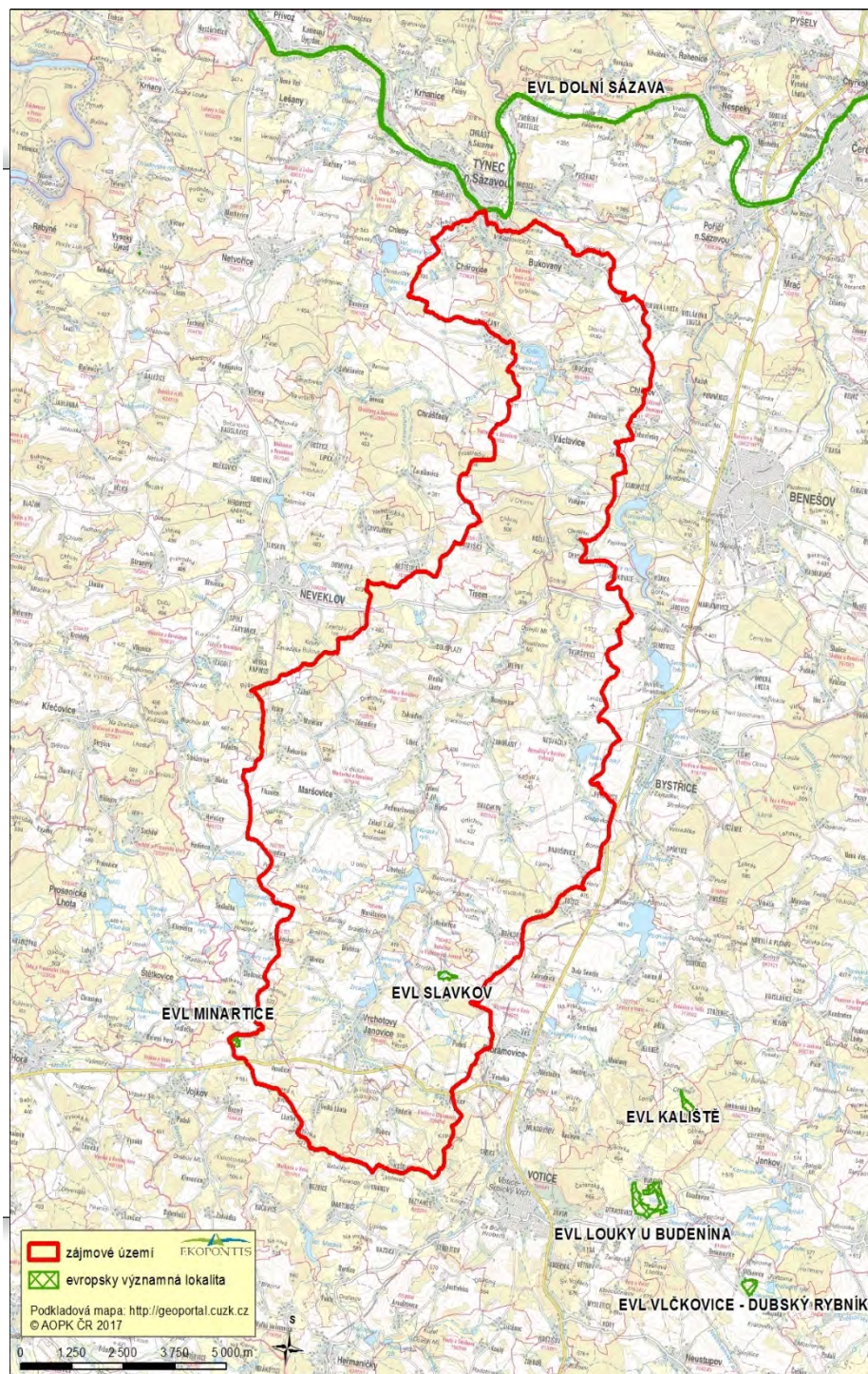
LUŇÁK ČERVENÝ – 2010, 2012 Rudoltice, 2012, 2013 Vrch.

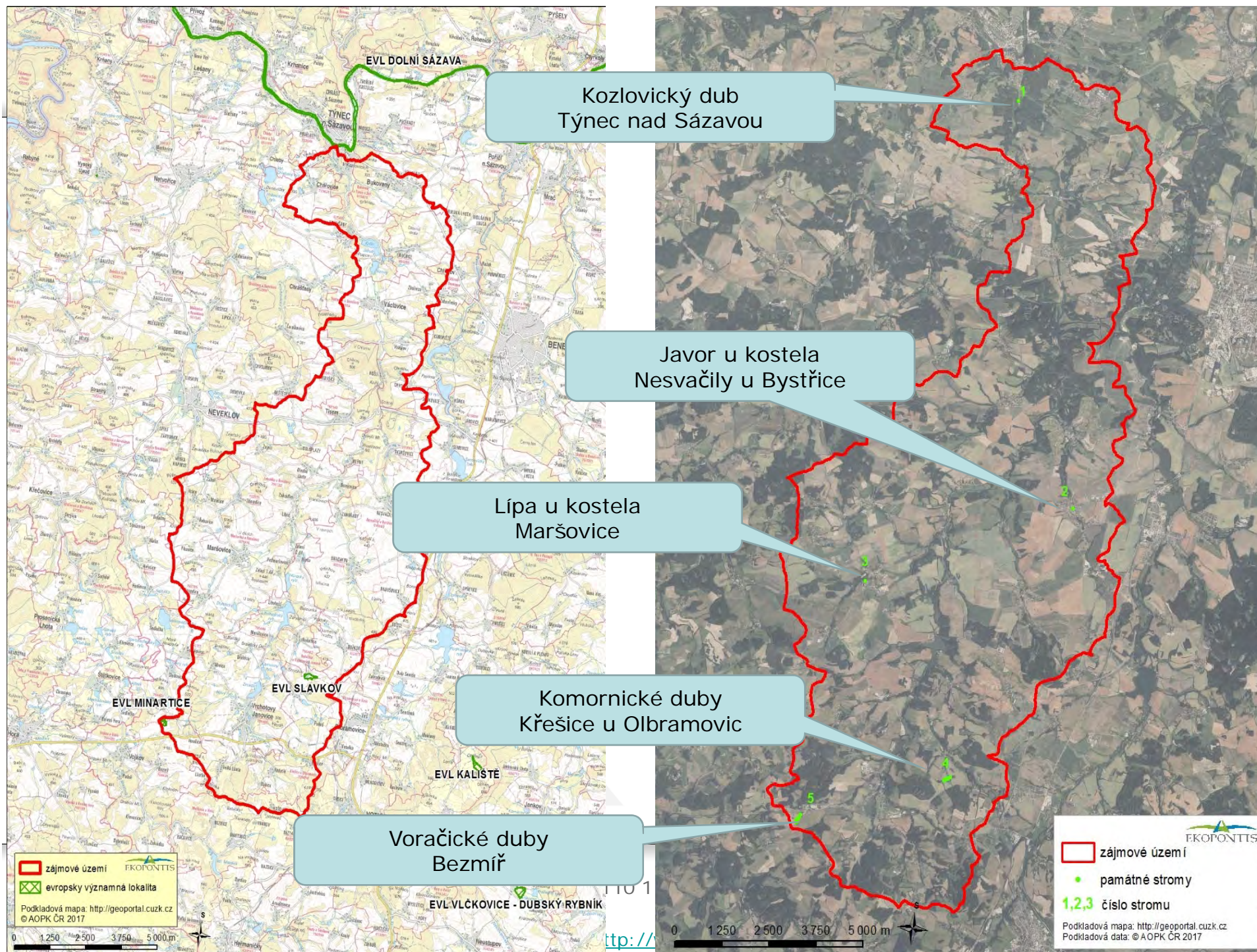
Janovice (pravděpodobně nehnízdí)

ORLOVEC ŘÍČNÍ – Úročnice (2012), Chleby (2012)









Tloskovický potok - kriticky ohrožený druh

BEZOBRATLÍ – ----

OBOJŽIVELNÍCI, PLAZY, SAVCI A PTÁCI:

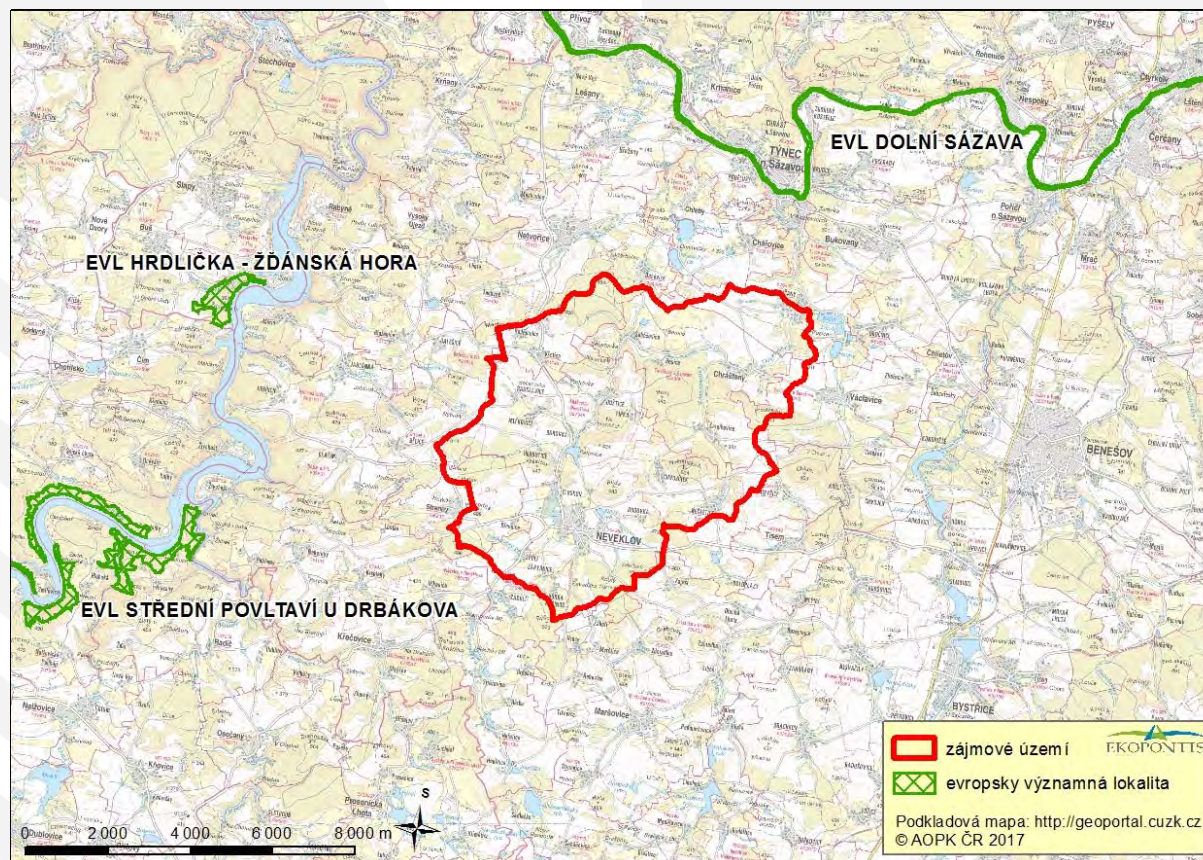
SKOKAN SKŘEHOTAVÝ – Mlékovice u Neveklova, 2015 (1 ex.)

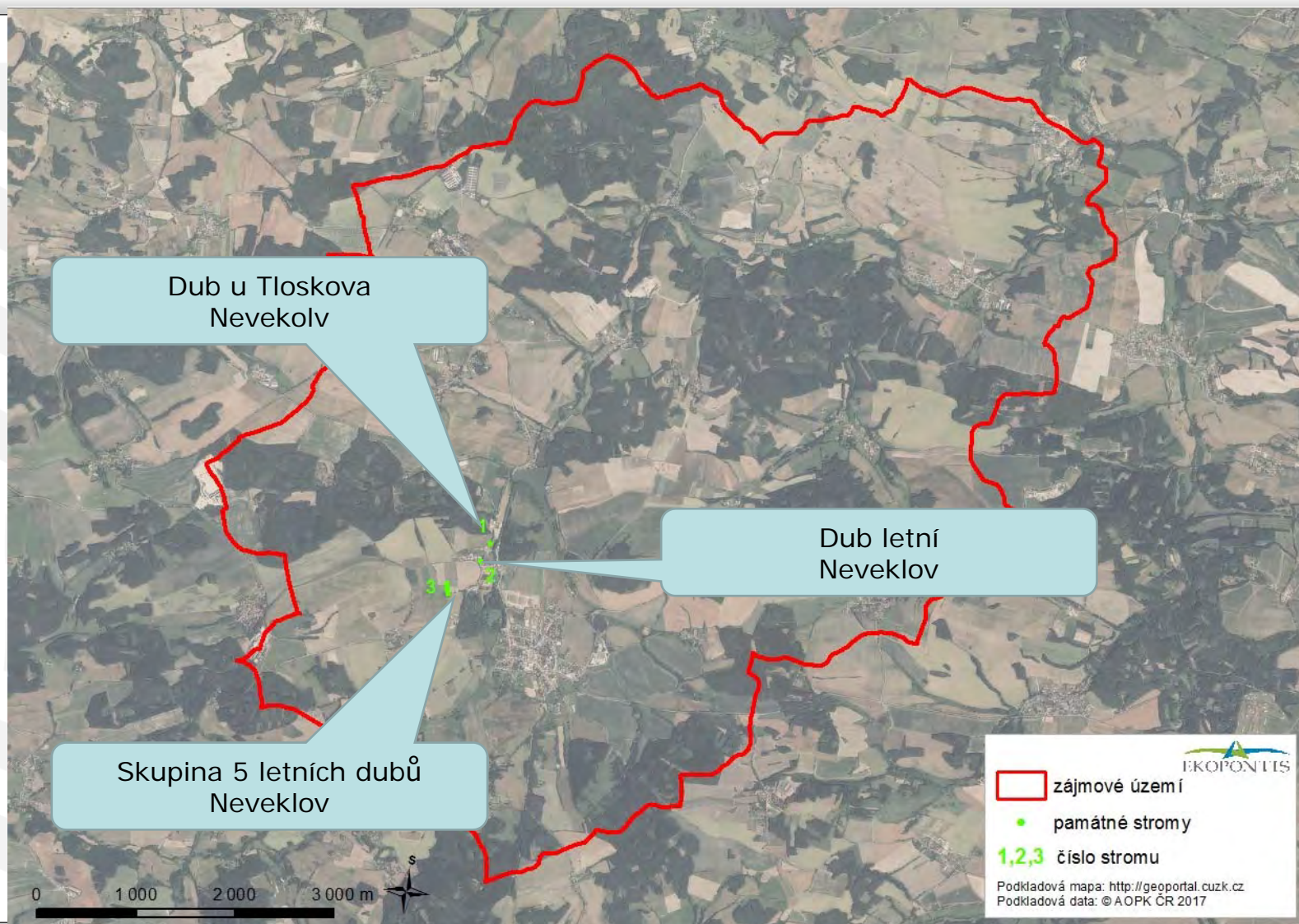
**STRNAD LUČNÍ – Chrást'any, rybník Polník, 2015
(pravděpodobně nehnízdí)**

JEŘÁB POPELAVÝ – Týnec n. S., 2014 (přelet)

OREL MOŘSKÝ – Týnec n.S. (2014), (pravděpodobně nehnízdí)

**ORLOVEC ŘÍČNÍ – Neveklov, Panský rybník, 2015 (zcela určitě
nehnízdí)**





Konopišťský potok - kriticky ohrožený druh

BEZOBRATLÍ – RAK ŘÍČNÍ – Bystřice u B. (Vyzradilský p.)

OBOJŽIVELNÍCI, PLAZY, SAVCI A PTÁCI:

NETOPÝR ČERNÝ – 2012, 2013, 2015 (Konopiště) (zimující populace)

NETOPÝR VELKÝ – 2012, 2013, 2015, 2016 Konopiště (zimující populace)

OSTRALKA ŠTÍHLÁ – 2011 a 2016 Semovický rybník (nehnízdí)

POLÁK MALÝ – 2014 Podhrázský rybník (nehnízdí)

STRNAD LUČNÍ – 2012 Bystřice (lokální populace)

JEŘÁB POPELAVÝ – Olbramovice – Podhrázský ryb., 2015 (pravděpodobně nehnízdí)

OREL MOŘSKÝ – 2010 Olbramovice, 2011 Líšno, 2012

Bystřice, 2013 Postupice, 2014 – 2016 Olbramovice

(Podhrázský rybník) (pravděpodobně vzácně hnízdí, častěji přelety)



Konopišťský potok - kriticky ohrožený druh

RYBÁK ČERNÝ – 2013 a 2015 Podhrázský rybník (nehnízdí)

**MORČÁK VELKÝ – 2014 Bystřice, 2015 Bystřice, Olbramovice,
2016 Benešov (pravidelný výskyt v zimním období)**

**LUŇÁK HNĚDÝ – Podhrázský rybník, Semtínek, Olbramovice
(2012)**

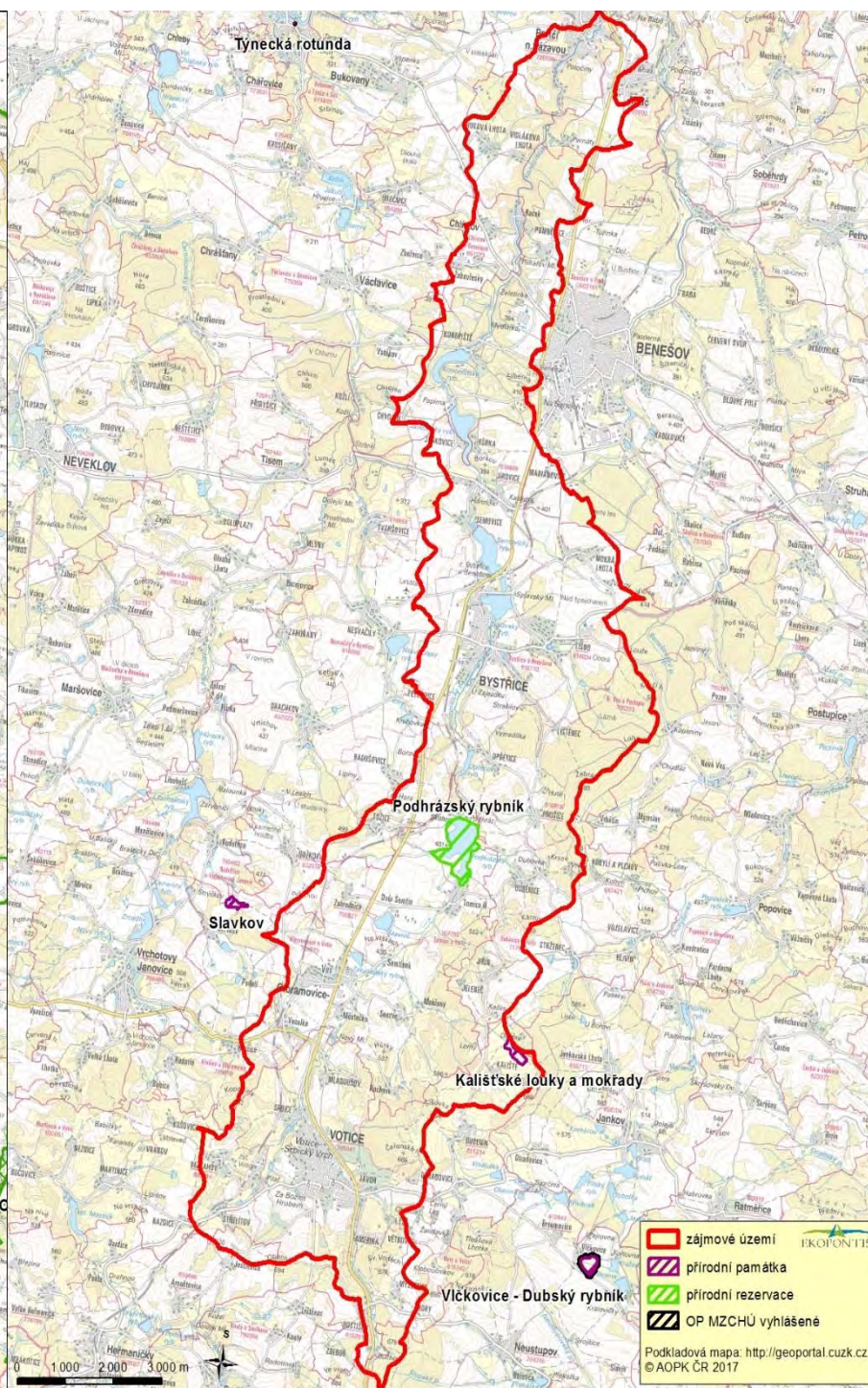
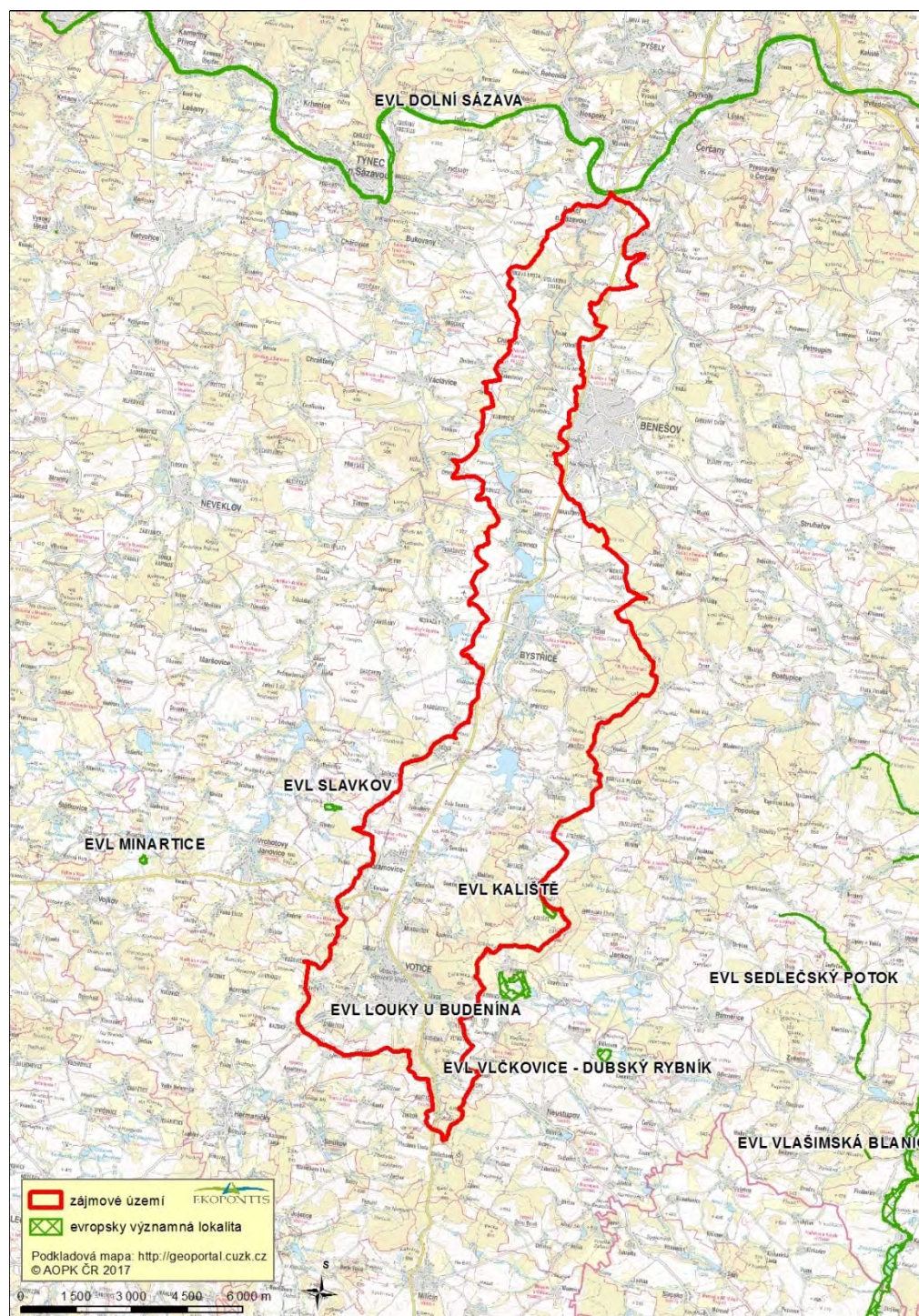
**LUŇÁK ČERVENÝ – Postupice (2011, 2014), Tomice (2013),
Tožice (2013) (pravděpodobně pouze přelety)**

**ORLOVEC ŘÍČNÍ – 2012 -2016 Podhrázský rybník, (zcela určitě
nehnízdí, přelety)**

CEVNATÉ ROSTLINY – MOCHNA JAHODOVITÁ

2015 Park Konopiště (v území se vyskytuje na jediné lokalitě)





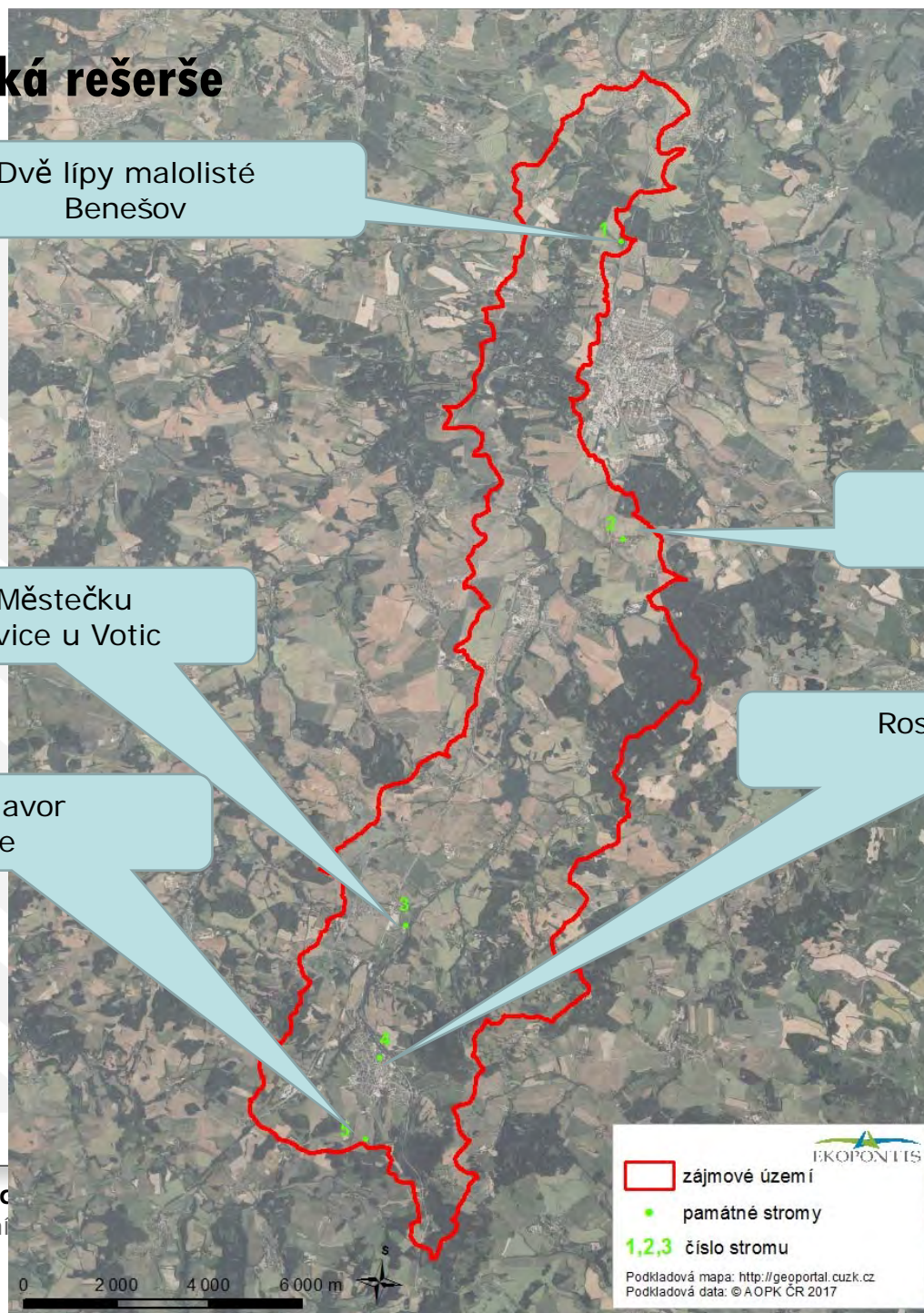
Dvě lípy malolisté
Benešov

Jilm Mokrý Lhota
Líšno

Lípa v Městečku
Olbramovice u Votic

Rosolův jasan
Votice

Votický javor
Votice



DĚKUJEME ZA POZORNOST

6. kontrolní den se bude konat: 5. září od 9 h