

Studie odtokových poměrů včetně návrhů možných protipovodňových opatření v povodí Sázavy

5. kontrolní den



Benešov

1. srpna 2017

Obsah:

1

Hydromorfologická analýza

2

Biologická rešerše



Tloskovský potok



OPERAČNÍ PROGRAM
ŽIVOTNÍ PROSTŘEDÍ



EVROPSKÁ UNIE
Fond soudržnosti

Pro vodu,
vzduch a přírodu



ID úsek	Kilometráž od	Kilometráž do	Stávající stav tok	Stávající stav niva
TLO_001	0.000	0.681	53.3	38.5
TLO_002	0.681	1.827	92.2	78.1
TLO_003	1.827	2.486	88.7	65.8
TLO_004	2.486	2.641	49.6	47.9
TLO_005	2.641	3.026	27.4	48.6
TLO_006	3.026	3.272	53.3	45.3
TLO_007	3.272	3.664	40.5	49.5
TLO_008	3.664	4.921	92.2	79.9
TLO_009	4.921	5.423	89.7	87.0
TLO_010	5.423	6.254	71.2	71.3
TLO_011	6.254	6.632	57.1	76.6
TLO_012	6.632	7.286	55.2	74.2
TLO_013	7.286	8.036	63.3	65.3
TLO_014	8.036	8.665	77.7	75.3
TLO_015	8.665	8.983	31.1	17.9
TLO_016	8.983	9.233	64.5	50.0
TLO_017	9.233	9.815	88.5	78.3
TLO_018	9.815	10.370	58.9	59.5
TLO_019	10.370	10.971	2.4	45.9
TLO_020	10.971	11.579	74.3	62.6
TLO_021	11.579	11.915	28.2	28.5
TLO_022	11.915	12.069	2.1	15.8
TLO_023	12.069	12.579	37.2	59.6
TLO_024	12.579	12.829	5.5	53.8
TLO_025	12.829	13.988	53.6	63.6
TLO_026	13.988	14.092	1.9	47.5
TLO_027	14.092	14.340	95.0	73.8



Vodohospodářský rozvoj a výstavba a.s.

Praha 5 - Smíchov, 150 56 Nábřeží 4, Tel.: 257 110 111, <http://www.vrv.cz>

DHI a.s.

Praha 10, Na Vrších 1490/5, Tel.: 267 227 111, <http://worldwide.dhigroup.com/cz>



Tloskovský potok

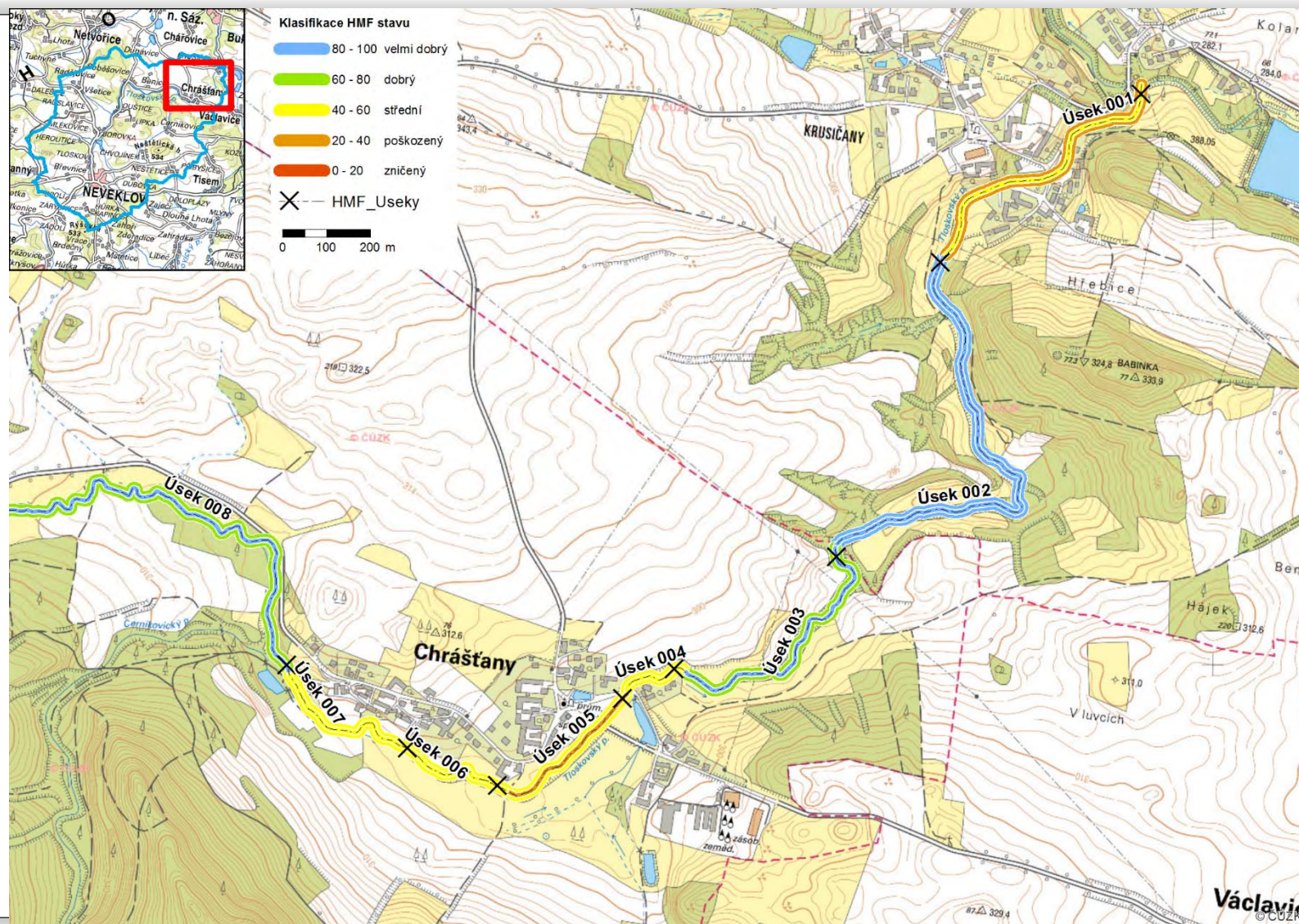


OPERAČNÍ PROGRAM
ŽIVOTNÍ PROSTŘEDÍ



EVROPSKÁ UNIE
Fond soudržnosti

Pro vodu,
vzduch a přírodu



Vodohospodářský rozvoj a výstavba a.s.

Praha 5 - Smíchov, 150 56 Nábřeží 4, Tel.: 257 110 111, <http://www.vrv.cz>

DHI a.s.

Praha 10, Na Vrších 1490/5, Tel.: 267 227 111, <http://worldwide.dhigroup.com/cz>



Tloskovský potok

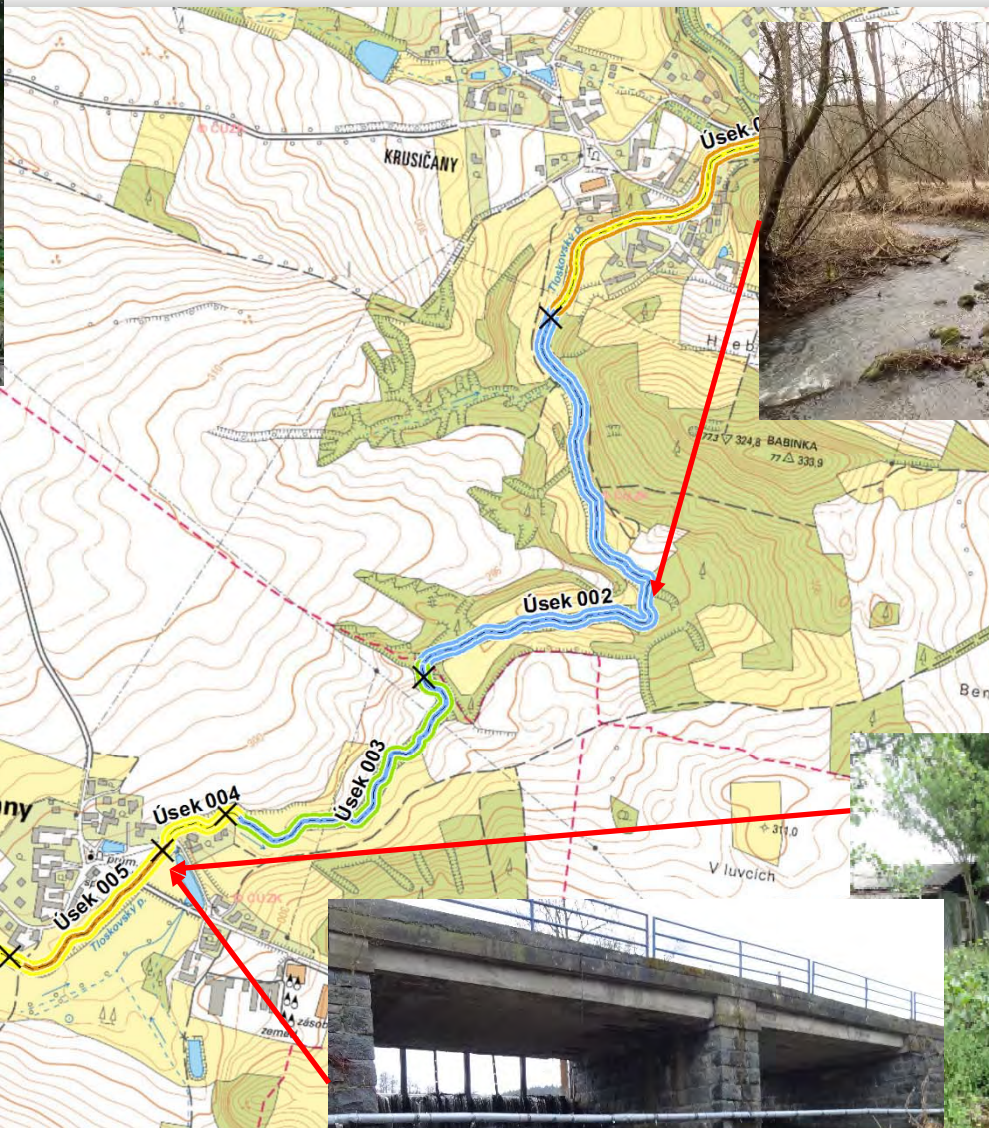
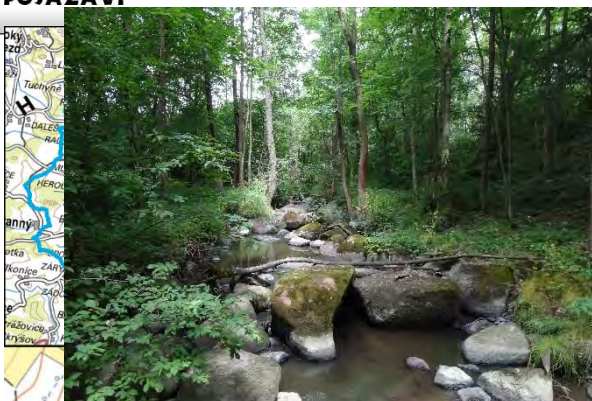


OPERAČNÍ PROGRAM
ŽIVOTNÍ PROSTŘEDÍ



EVROPSKÁ UNIE
Fond soudržnosti

Pro vodu,
vzduch a přírodu



Vodohospodářský rozvoj a výstavba a.s.

Praha 5 - Smíchov, 150 56 Nábřeží 4, Tel.: 257 11

DHI a.s.

Praha 10, Na Vrších 1490/5, Tel.: 267 227 111, <http://www.wide.unigroup.com/cz>



Tloskovský potok

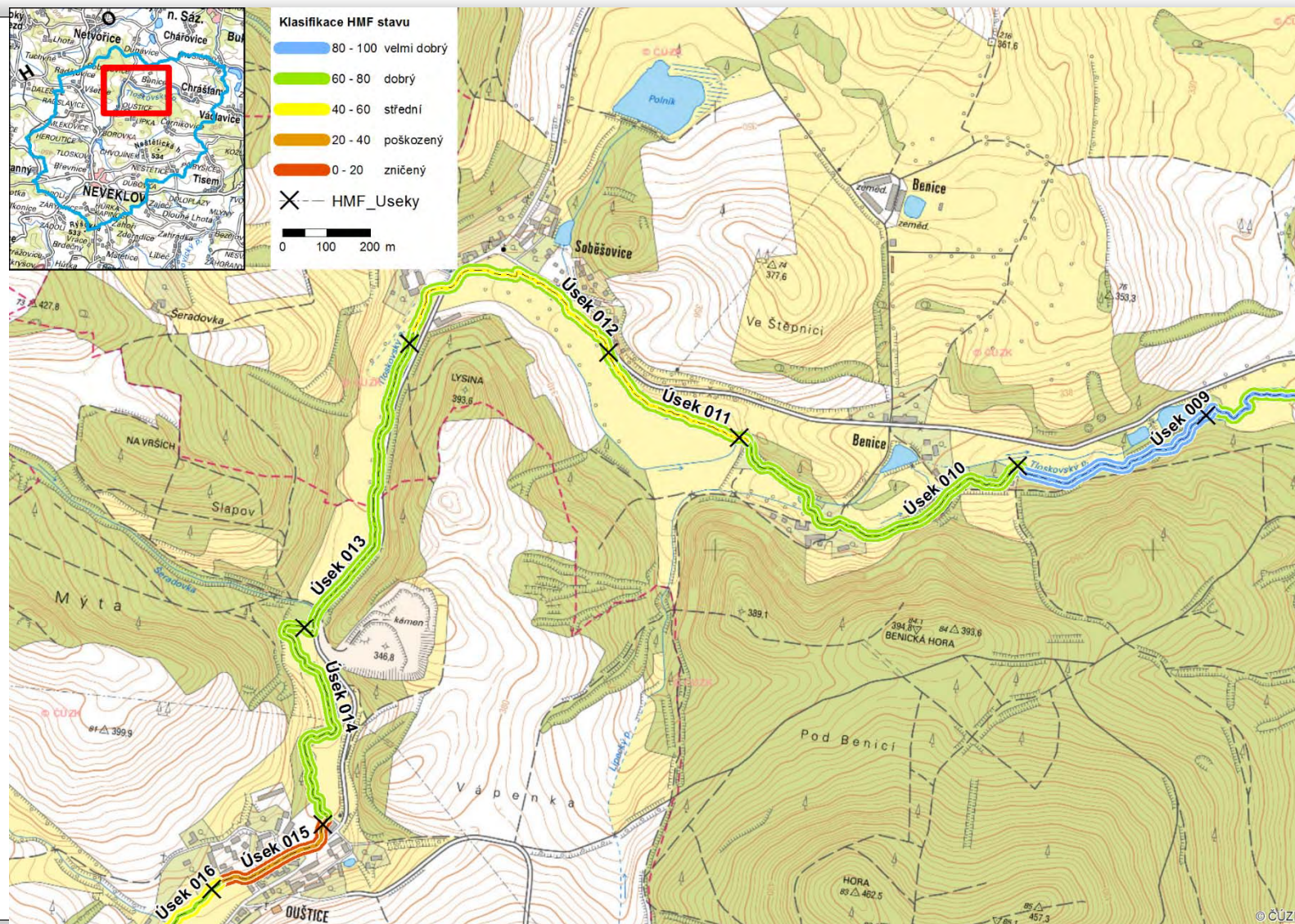


OPERAČNÍ PROGRAM
ŽIVOTNÍ PROSTŘEDÍ



EVROPSKÁ UNIE
Fond soudržnosti

Pro vodu,
vzduch a přírodu



Vodohospodářský rozvoj a výstavba a.s.

Praha 5 - Smíchov, 150 56 Nábřeží 4, Tel.: 257 110 111, <http://www.vrv.cz>

DHI a.s.

Praha 10, Na Vrších 1490/5, Tel.: 267 227 111, <http://worldwide.dhigroup.com/cz>



Tloskovský potok

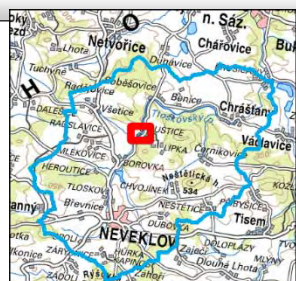


OPERAČNÍ PROGRAM
ŽIVOTNÍ PROSTŘEDÍ



EVROPSKÁ UNIE
Fond soudržnosti

Pro vodu,
vzduch a přírodu



- Klasifikace HMF stavu
- 80 - 100 velmi dobrý
 - 60 - 80 dobrý
 - 40 - 60 střední
 - 20 - 40 poškozený
 - 0 - 20 zničený
- X --- HMF_Useky



Vodohospodářský rozvoj a výstavba a.s.

Praha 5 - Smíchov, 150 56 Nábřežní 4, Tel.: 257 110 111, <http://www.vrrv.cz>

DHI a.s.

Praha 10, Na Vrších 1490/5, Tel.: 267 227 111, <http://worldwide.dhi.com>



Tloskovský potok

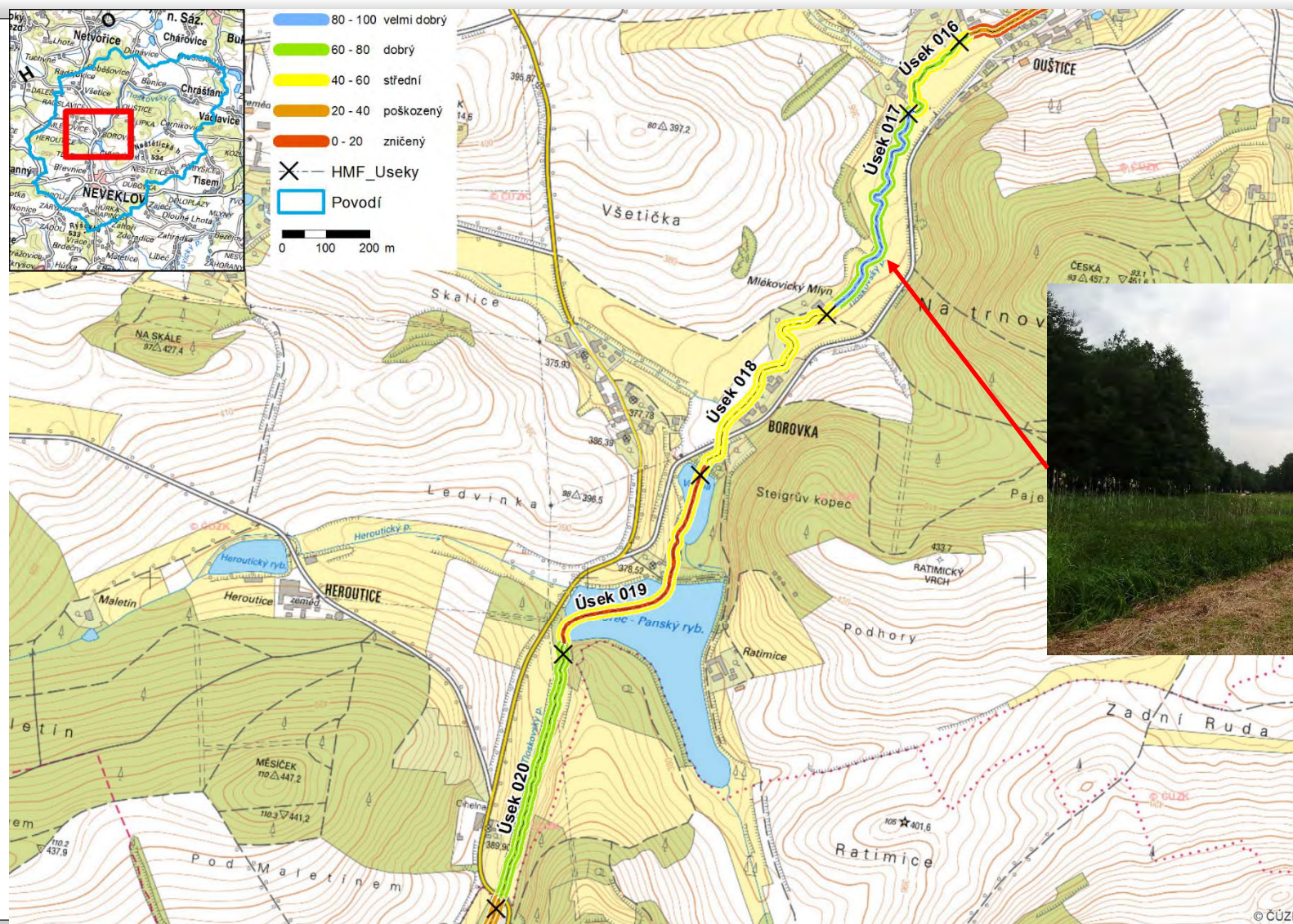


OPERAČNÍ PROGRAM
ŽIVOTNÍ PROSTŘEDÍ



EVROPSKÁ UNIE
Fond soudržnosti

Pro vodu,
vzduch a přírodu



Vodohospodářský rozvoj a výstavba a.s.

Praha 5 - Smíchov, 150 56 Nábřeží 4, Tel.: 257 110 111, <http://www.vrv.cz>

DHI a.s.

Praha 10, Na Vrších 1490/5, Tel.: 267 227 111, <http://worldwide.dhigroup.com/cz>



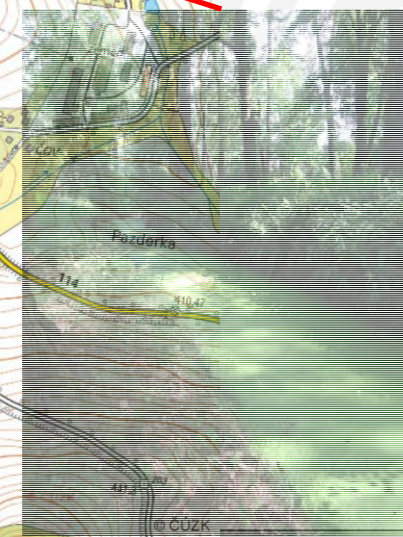
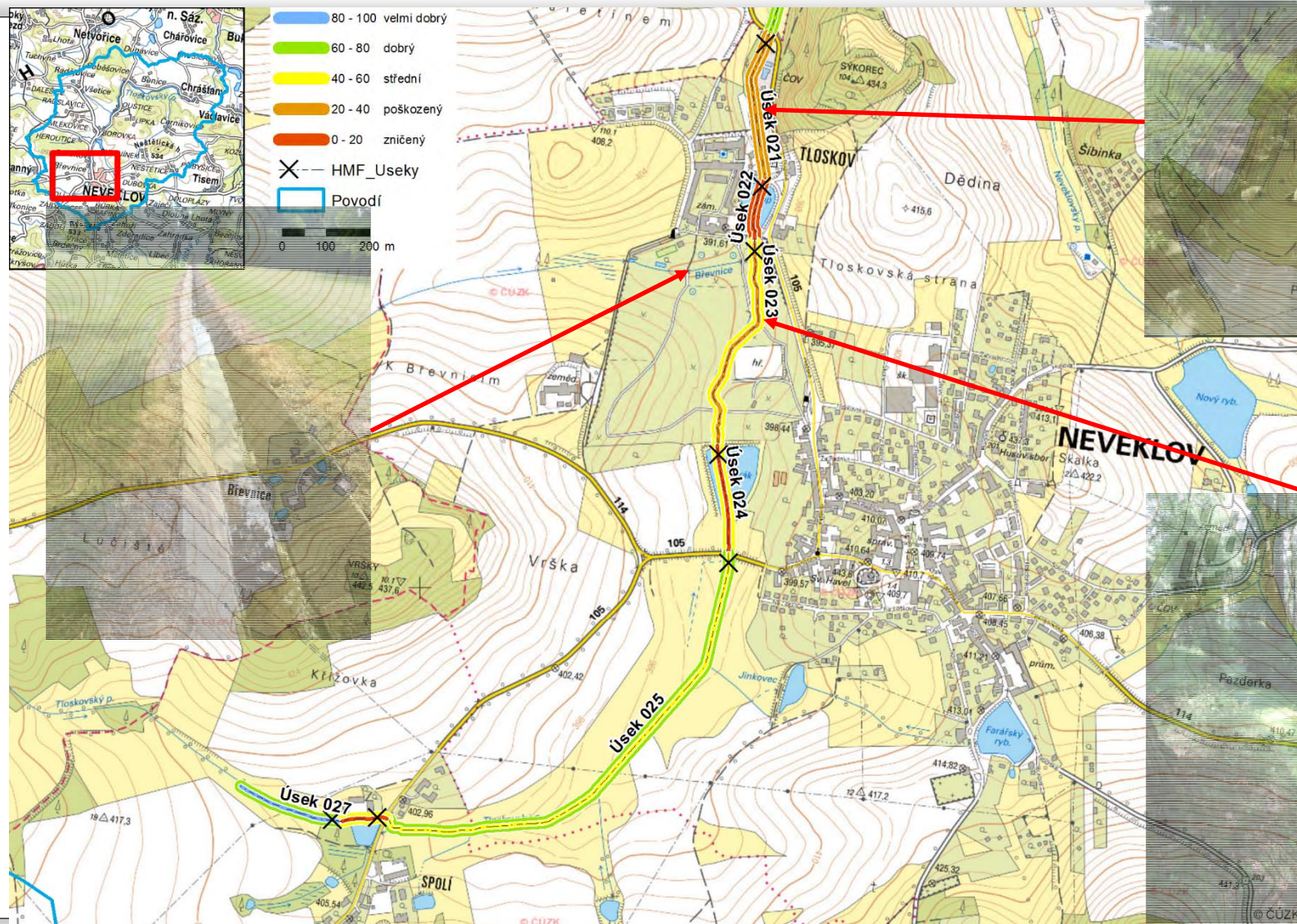
Tloskovský potok



OPERAČNÍ PROGRAM
ŽIVOTNÍ PROSTŘEDÍ



EVROPSKÁ UNIE
Fond soudržnosti
Pro vodu,
vzduch a přírodu



Vodohospodářský rozvoj a výstavba a.s.

Praha 5 - Smíchov, 150 56 Nábřeží 4, Tel.: 257 110 111, <http://www.vrv.cz>

DHI a.s.

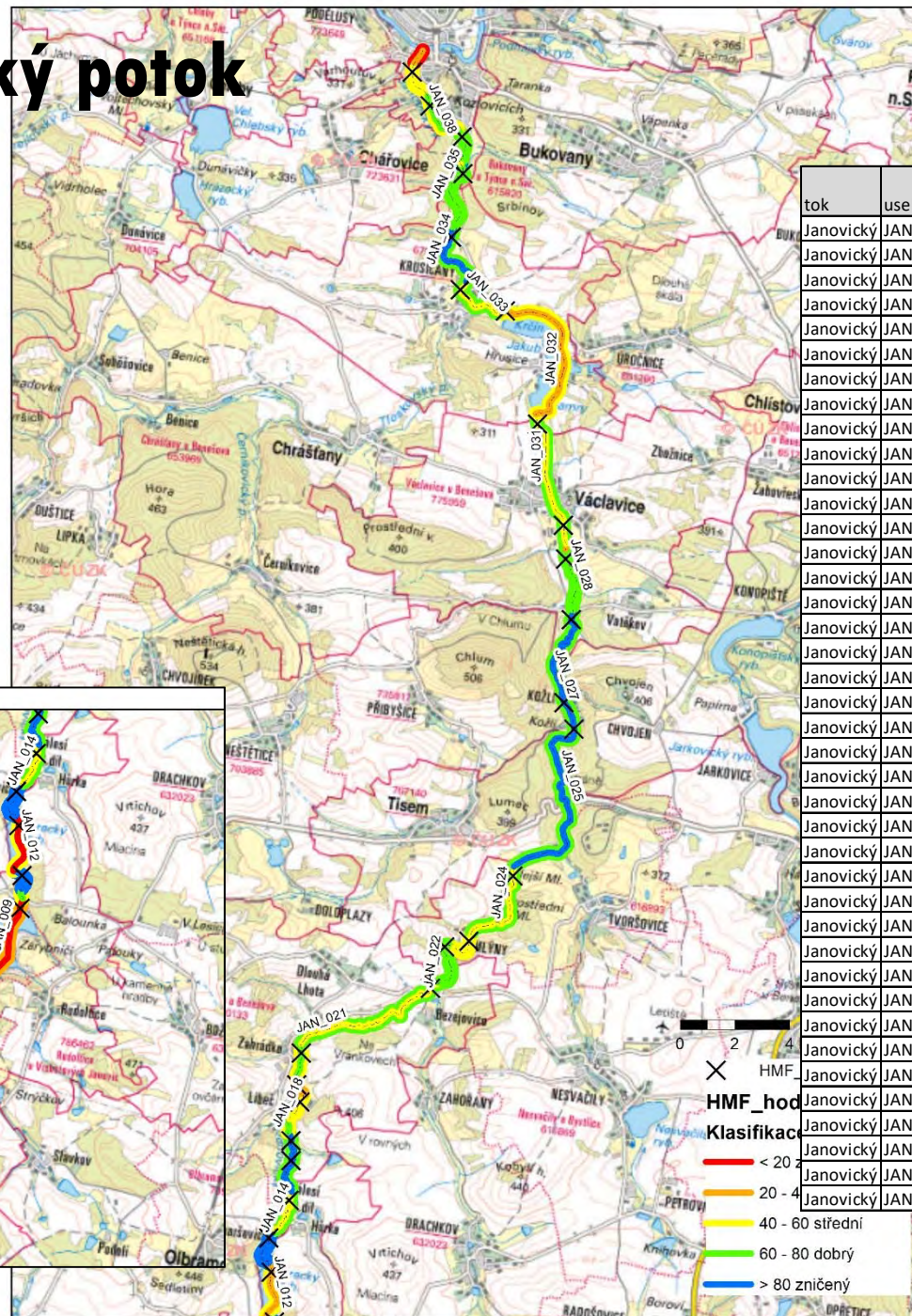
Praha 10, Na Vrších 1490/5, Tel.: 267 227 111, <http://worldwide.dhigroup.com/cz>



Janovický potok



EVROPSKÁ UNIE | Pro vodu,
Fond soudržnosti | vzduch a přírodu



tok	usek	Kilometrů od	kilometrů do	Stávající stav tok	Stávající stav niva
Janovický	JAN_040	0.000	0.158	35.696	18.936
Janovický	JAN_039	0.158	0.609	47.388	51.375
Janovický	JAN_038	0.609	1.192	63.895	54.283
Janovický	JAN_037	1.192	1.550	63.496	66.493
Janovický	JAN_036	1.550	1.630	54.467	82.699
Janovický	JAN_035	1.630	2.540	65.960	66.750
Janovický	JAN_034	2.540	3.381	85.523	79.820
Janovický	JAN_033	3.381	4.043	51.873	77.080
Janovický	JAN_032	4.043	5.077	35.123	49.544
Janovický	JAN_031	5.077	7.193	44.038	61.003
Janovický	JAN_030	7.193	7.516	47.287	63.351
Janovický	JAN_029	7.516	7.576	20.044	68.640
Janovický	JAN_028	7.576	8.300	60.692	61.798
Janovický	JAN_027	8.300	9.445	89.190	76.510
Janovický	JAN_026	9.445	9.750	81.673	64.174
Janovický	JAN_025	9.750	12.166	86.935	71.190
Janovický	JAN_024	12.166	13.265	46.538	68.640
Janovický	JAN_023	13.265	13.666	50.688	47.363
Janovický	JAN_022	13.666	14.307	78.555	60.754
Janovický	JAN_021	14.307	16.286	58.409	70.971
Janovický	JAN_020	16.286	16.660	61.259	54.642
Janovický	JAN_019	16.660	16.894	35.658	22.556
Janovický	JAN_018	16.894	17.242	54.906	55.923
Janovický	JAN_017	17.242	17.400	74.616	51.128
Janovický	JAN_016	17.400	17.670	84.523	67.611
Janovický	JAN_015	17.670	18.220	84.523	71.190
Janovický	JAN_014	18.220	18.766	56.736	66.968
Janovický	JAN_013	18.766	19.216	82.279	80.479
Janovický	JAN_012	19.216	19.921	11.760	48.151
Janovický	JAN_011	19.921	20.161	82.828	93.196
Janovický	JAN_010	20.161	20.319	60.339	57.712
Janovický	JAN_009	20.319	21.467	11.930	37.736
Janovický	JAN_008	21.467	21.674	60.846	70.597
Janovický	JAN_007	21.674	21.830	14.510	56.797
Janovický	JAN_006	21.830	22.097	68.092	57.188
Janovický	JAN_005	22.097	22.910	79.036	59.250
Janovický	JAN_004	22.910	23.362	11.748	36.595
Janovický	JAN_003	23.362	23.573	69.231	81.446
Janovický	JAN_002	23.573	24.256	11.748	39.656
Janovický	JAN_001	24.256	24.690	42.902	55.034



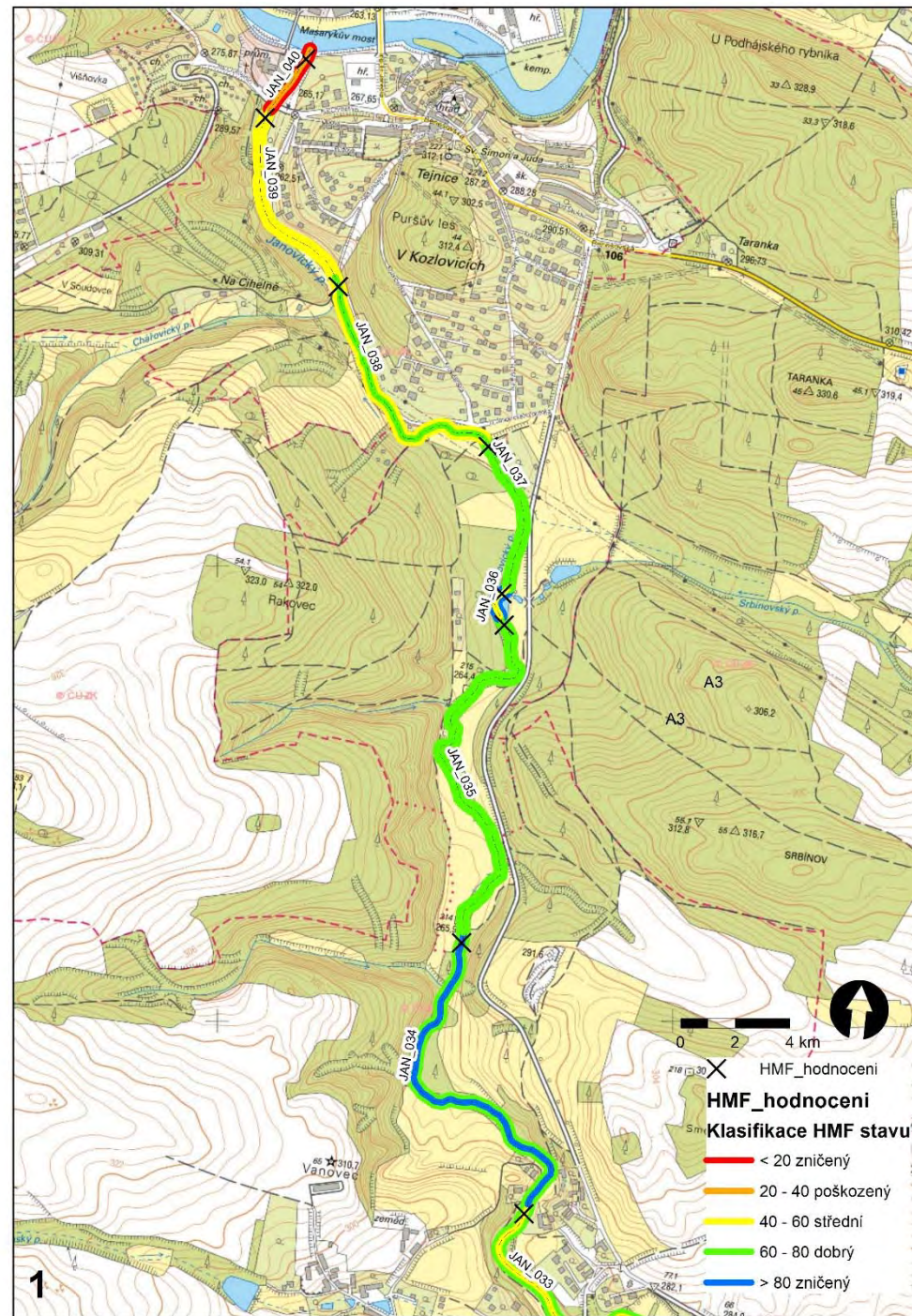
DHI a.s.
Praha 10, Na Vrší



Janovický potok

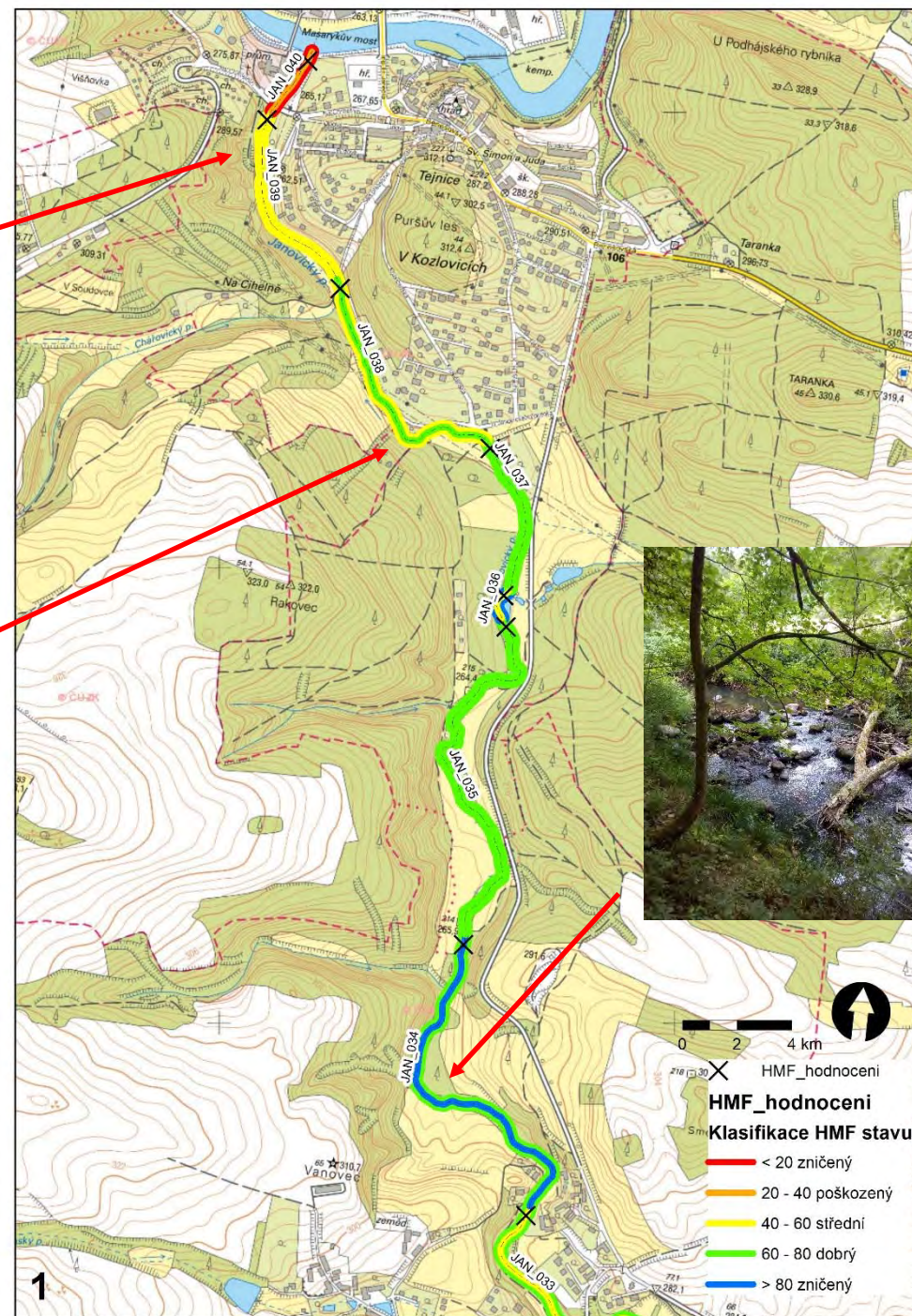


Vodohospodářský rozvoj a výstavba a.s.
Praha 5 - Smíchov, 150 56 Nábřeží 4, Tel.: 257
DHI a.s.
Praha 10, Na Vrších 1490/5, Tel.: 267 227 111, [t](#)





Janovický potok



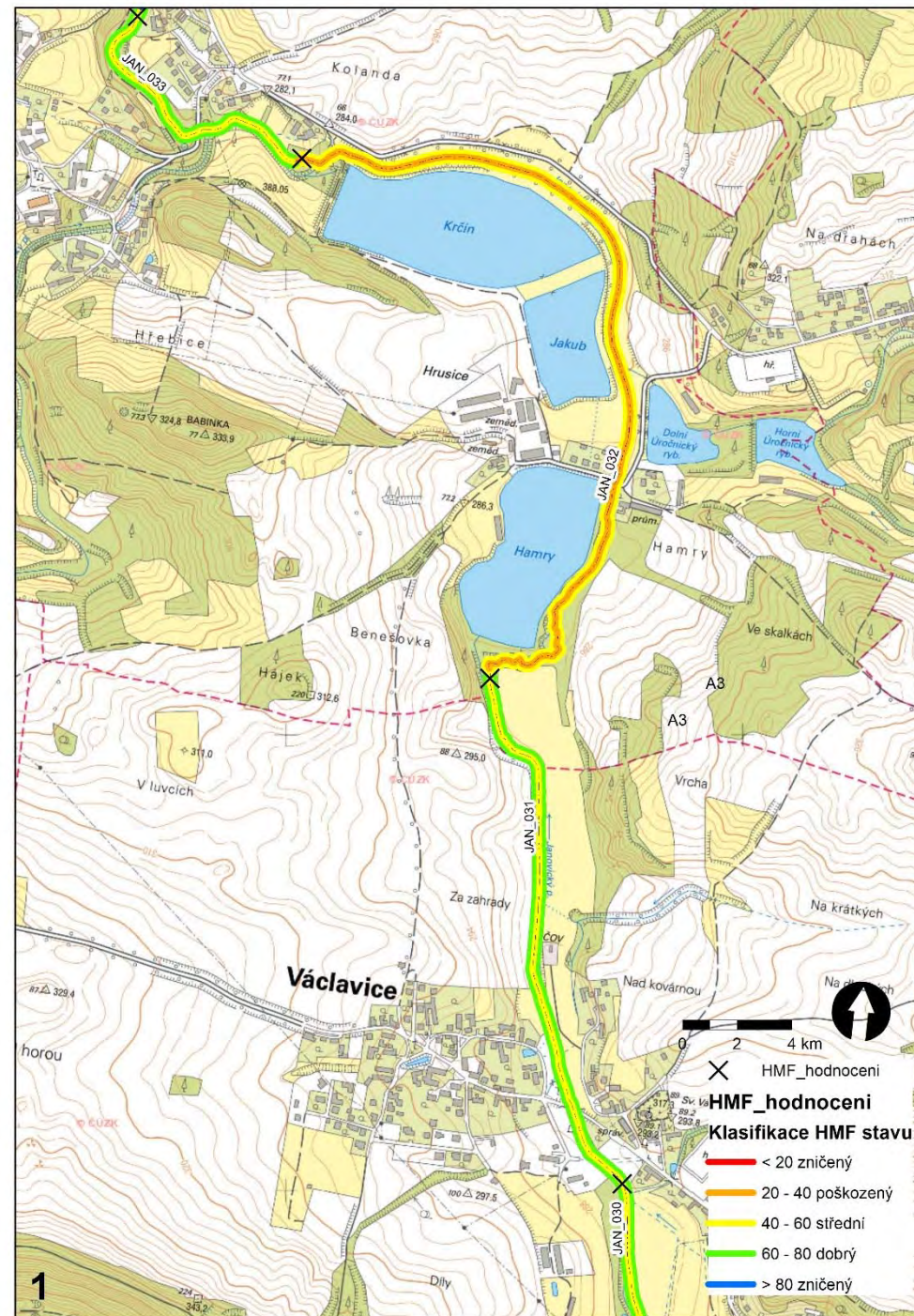
Vodohospodářský rozvoj a výstavba a.s.
Praha 5 - Smíchov, 150 56 Nábřeží 4, Tel.: 257
DHI a.s.
Praha 10, Na Vrších 1490/5, Tel.: 267 227 111, www.dhi.cz



Janovický potok



Vodohospodářský rozvoj a výstavba a.s.
 Praha 5 - Smíchov, 150 56 Nábřeží 4, Tel.: 257
DHI a.s.
 Praha 10, Na Vrších 1490/5, Tel.: 267 227 111, [t](http://www.dhi.cz)





Janovický potok



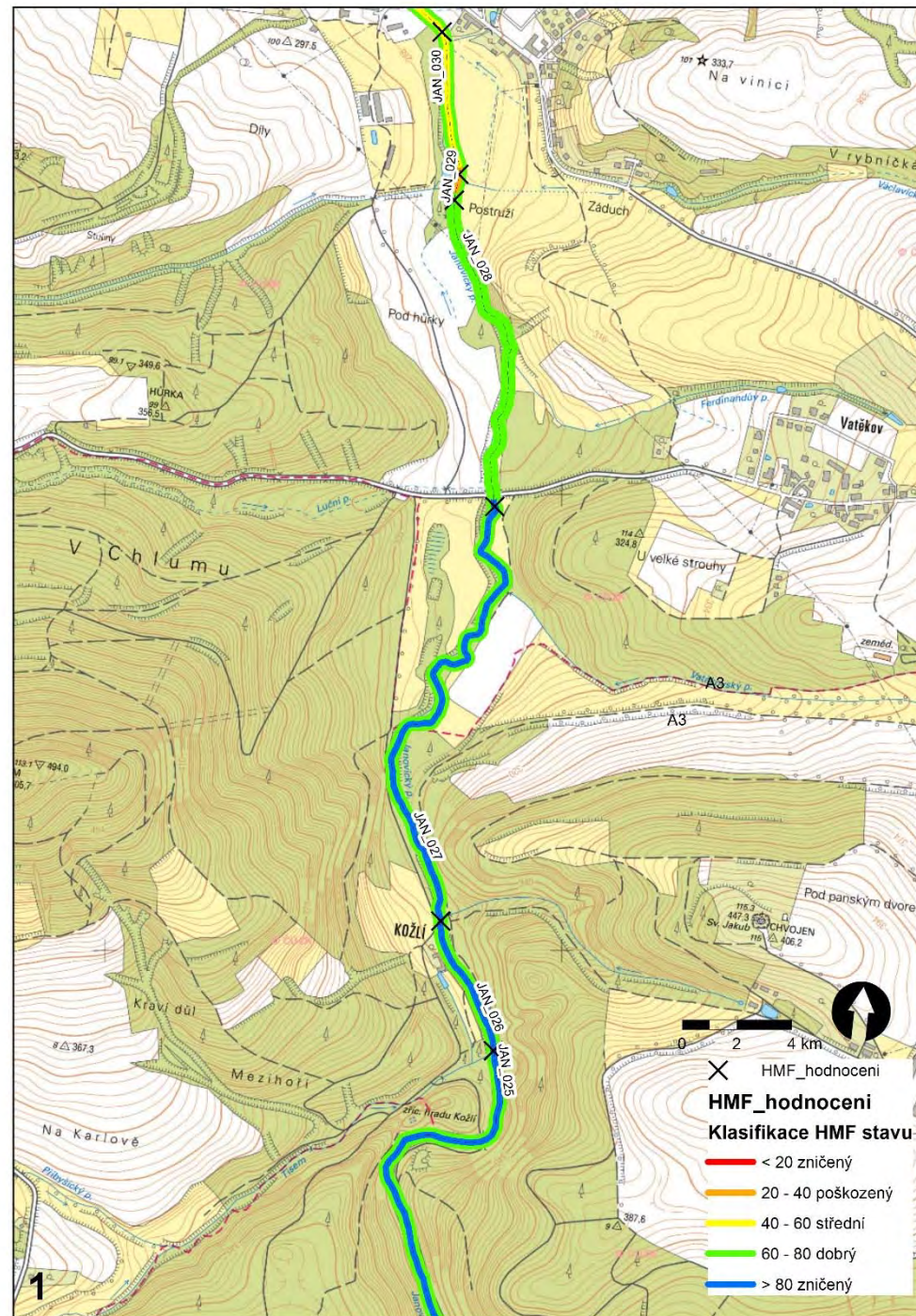
Vodohospodářský rozvoj a výstavba a.s.
Praha 5 - Smíchov, 150 56 Nábřeží 4, Tel.: 257
DHI a.s.
Praha 10, Na Vrších 1490/5, Tel.: 267 227 111, [t](#)



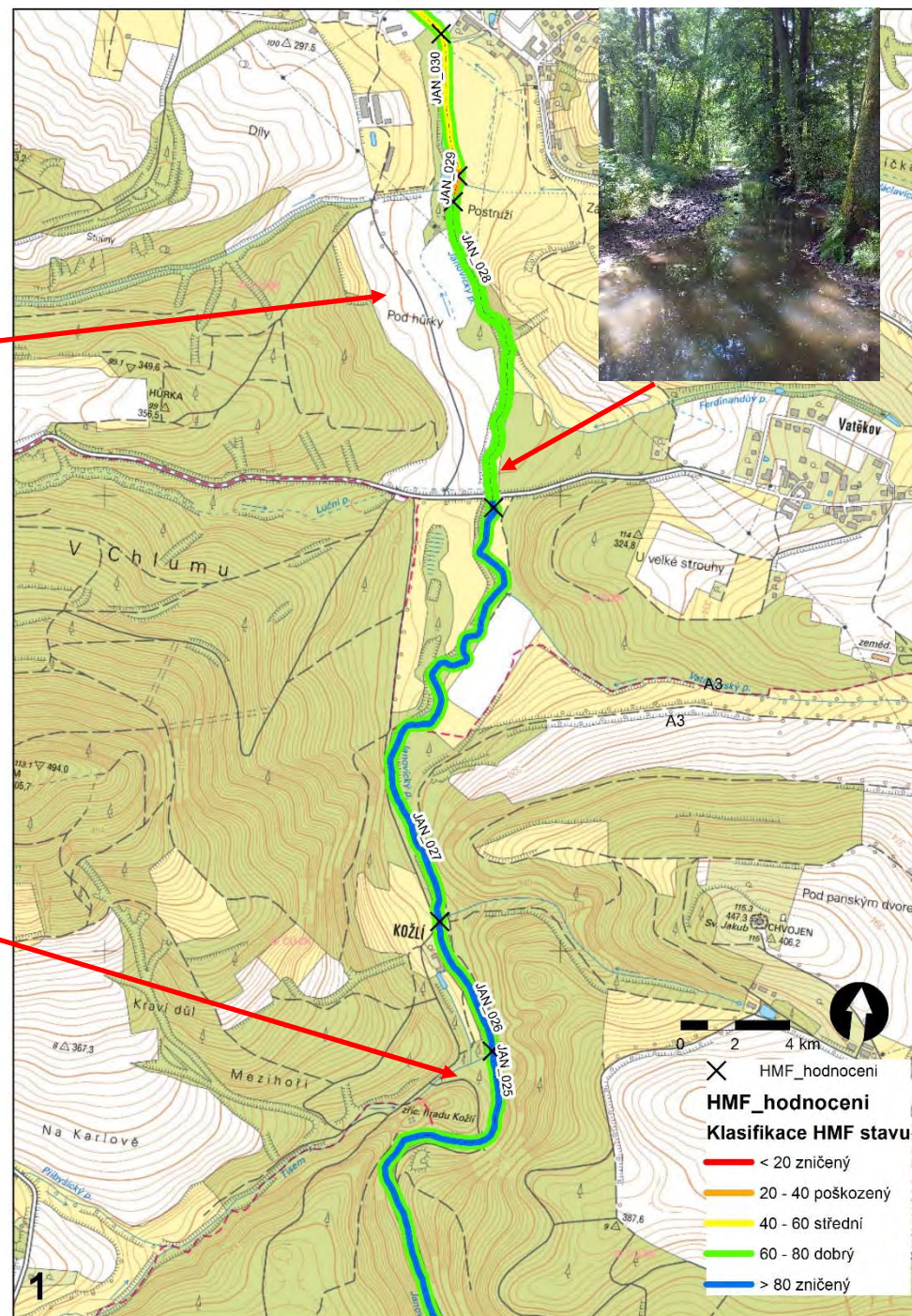
Janovický potok



Vodohospodářský rozvoj a výstavba a.s.
Praha 5 - Smíchov, 150 56 Nábřeží 4, Tel.: 257
DHI a.s.
Praha 10, Na Vrších 1490/5, Tel.: 267 227 111, [t](#)



Janovický potok

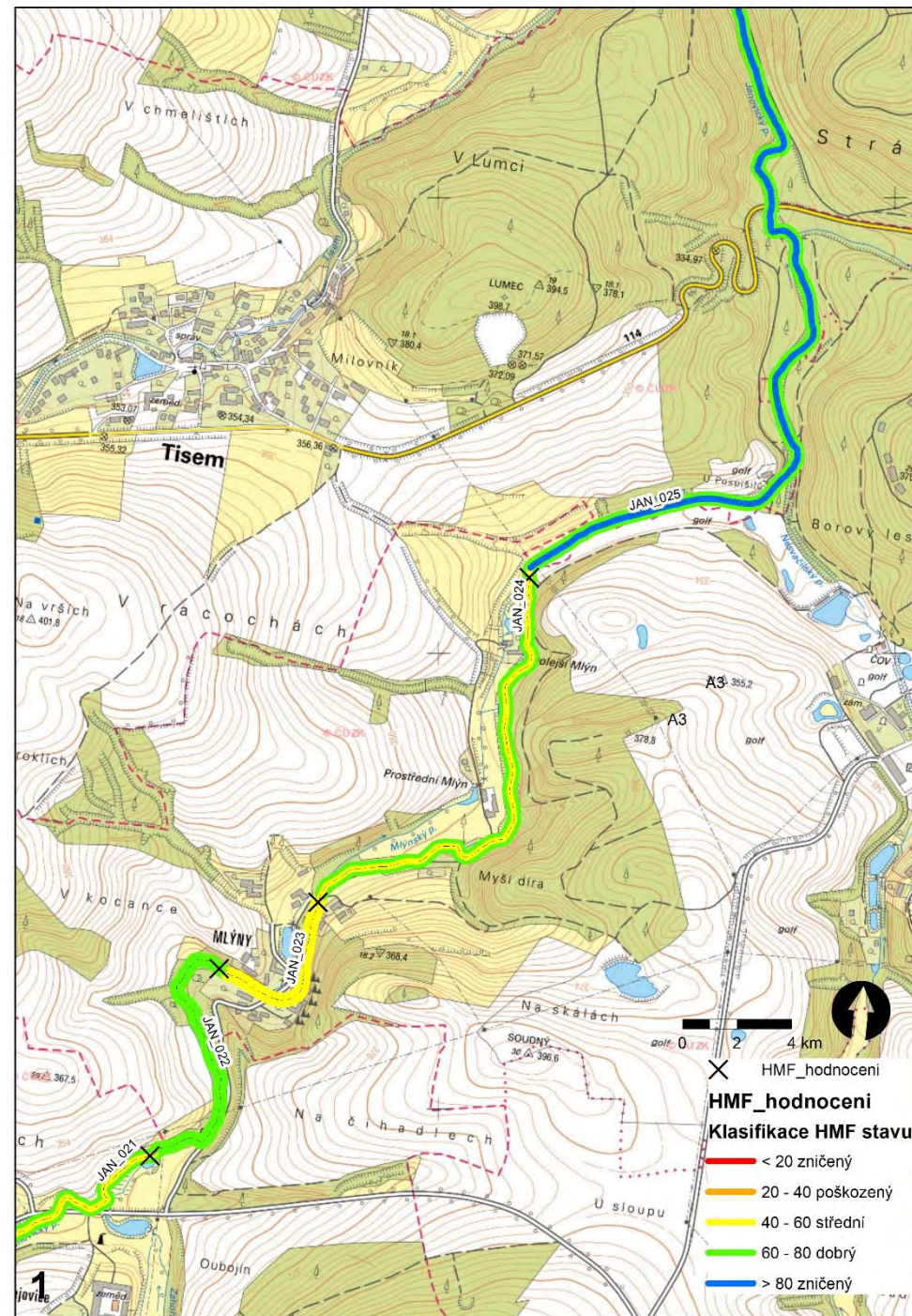




Janovický potok

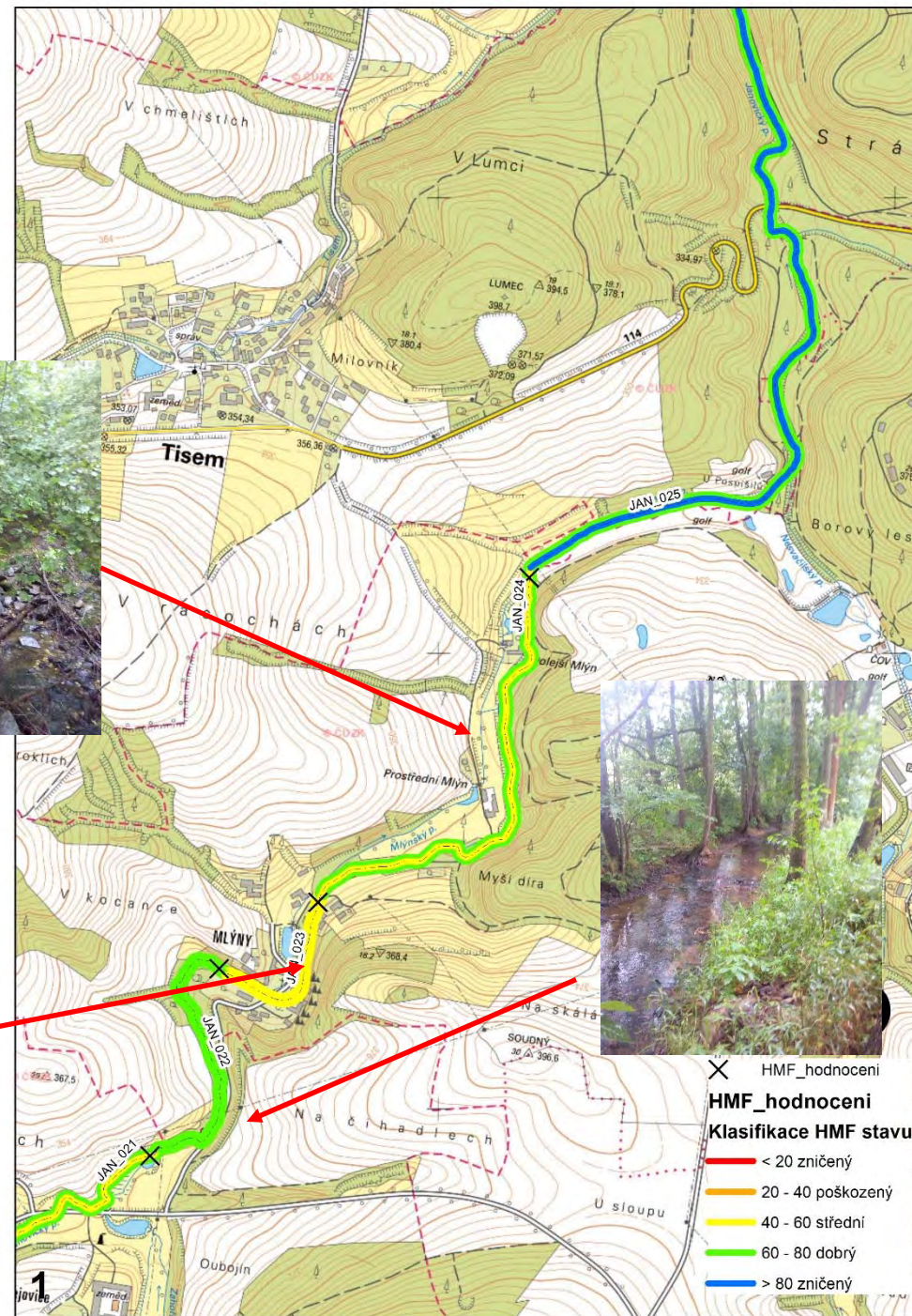


Vodohospodářský rozvoj a výstavba a.s.
Praha 5 - Smíchov, 150 56 Nábřeží 4, Tel.: 257
DHI a.s.
Praha 10, Na Vrších 1490/5, Tel.: 267 227 111, www.dhi.cz





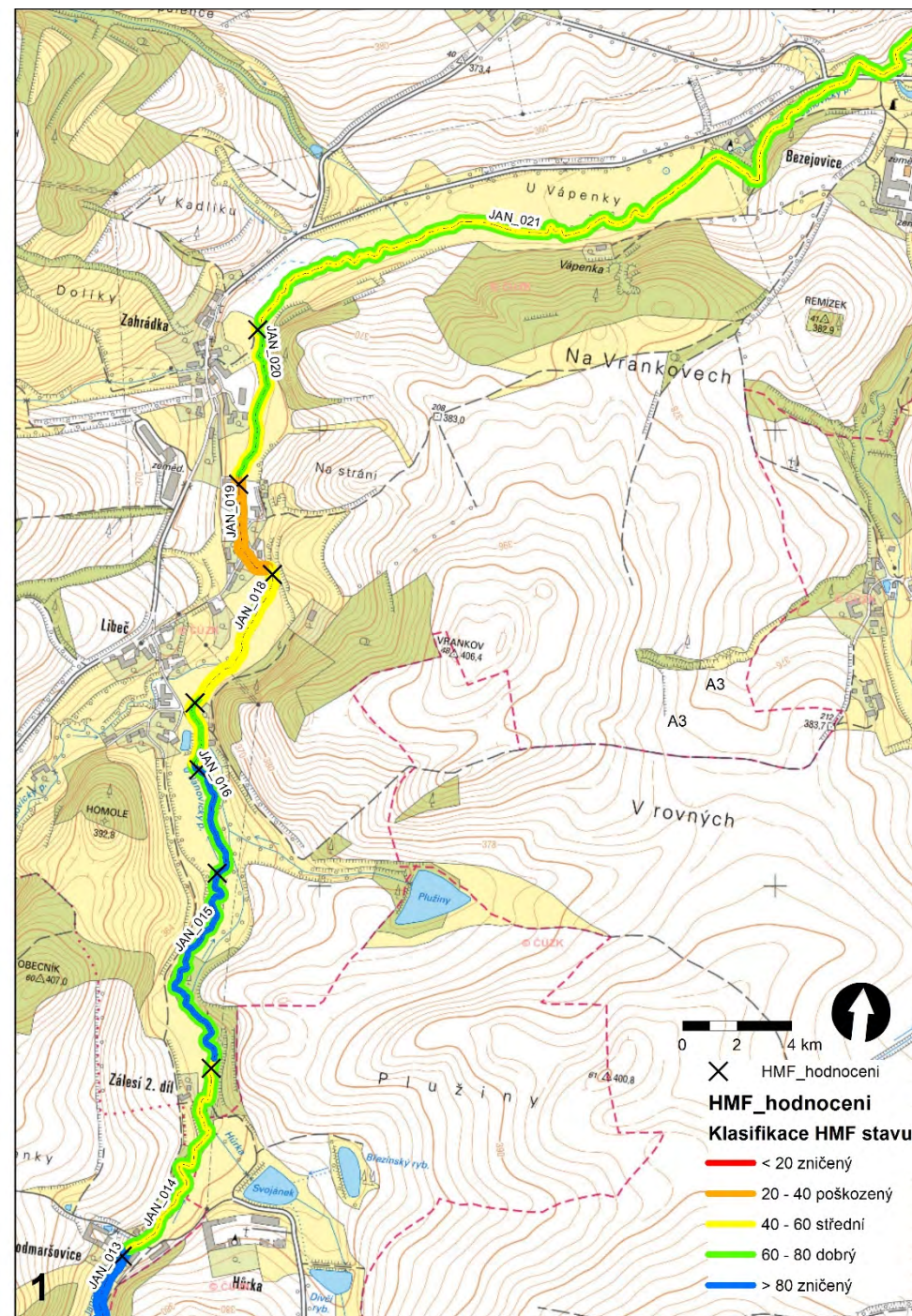
Janovický potok



Vodohospodářský rozvoj a výstavba a.s.
Praha 5 - Smíchov, 150 56 Nábřeží 4, Tel.: 257
DHI a.s.
Praha 10, Na Vrších 1490/5, Tel.: 267 227 111, www.dhi.cz



Janovický potok



Vodohospodářský rozvoj a výstavba a.s.
Praha 5 - Smíchov, 150 56 Nábřeží 4, Tel.: 257

DHI a.s.

Praha 10, Na Vrších 1490/5, Tel.: 267 227 111, <http://www.dhi-group.com/cz>



Janovický potok



Vodohospodářský

Praha 5 - Smíchov, 1

DHI a.s.

Praha 10, Na Vrších 1490/5, Tel.: 267 227 111, <http://www.dhi-group.com/cz>

a.s.
: 257



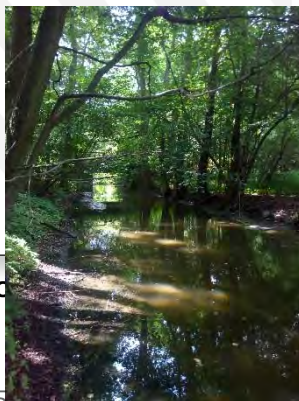
Janovický potok



Vodohospodářský rozvoj a výstavba a.s.
 Praha 5 - Smíchov, 150 56 Nábřeží 4, Tel.: 257
DHI a.s.
 Praha 10, Na Vrších 1490/5, Tel.: 267 227 111, www.dhi.cz



Janovický potok



Vodohospodářský rozvoje

Praha 5 - Smíchov, 150 56

DHI a.s.

Praha 10, Na Vrších 1490/5, tel.: 267 227 111, <http://www.dhigroup.com/cz>



Janovický potok

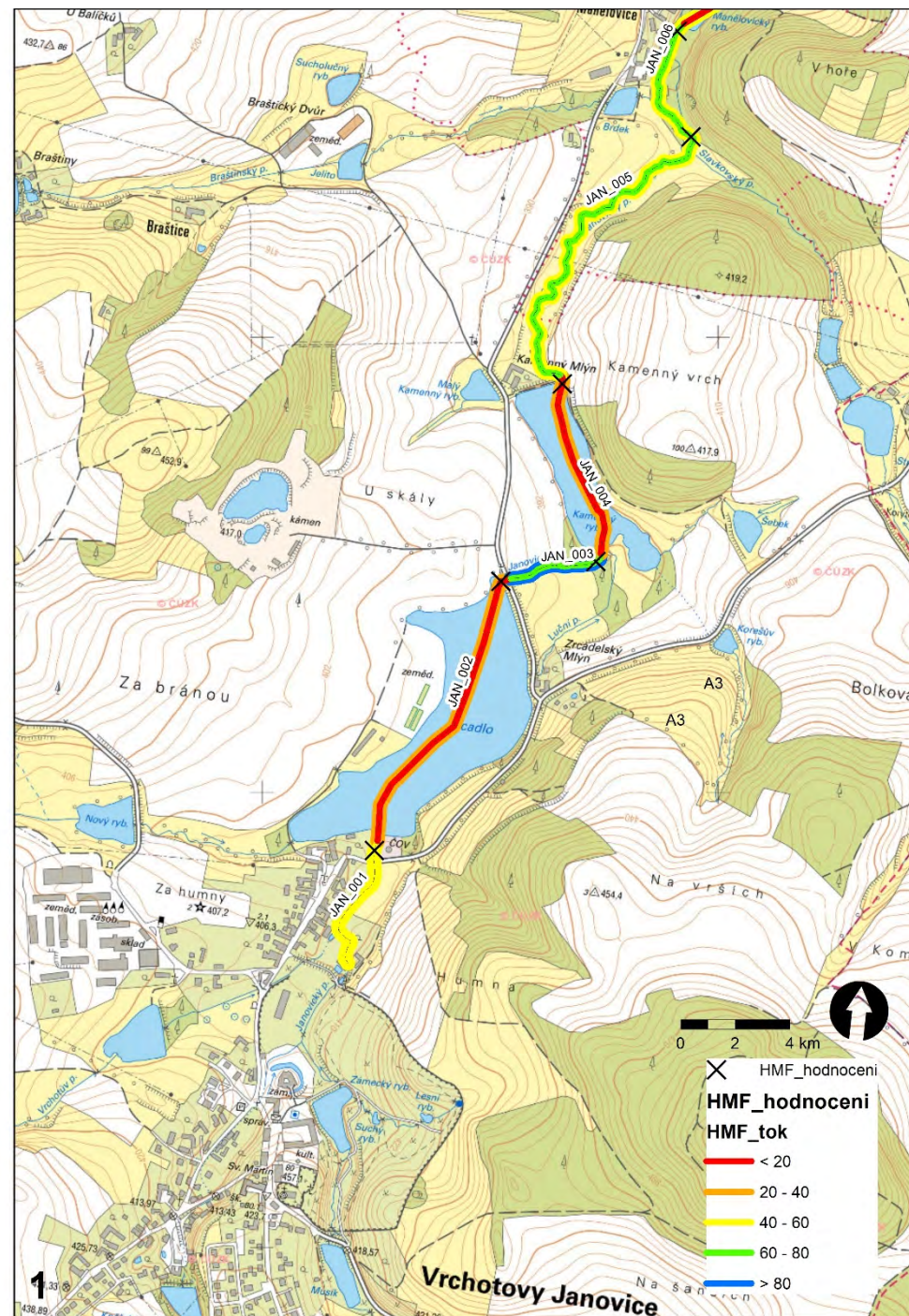


Vodohospodářský rozvoj a výstavba a.s.

Praha 5 - Smíchov, 150 56 Nábřeží 4, Tel.: 257 1

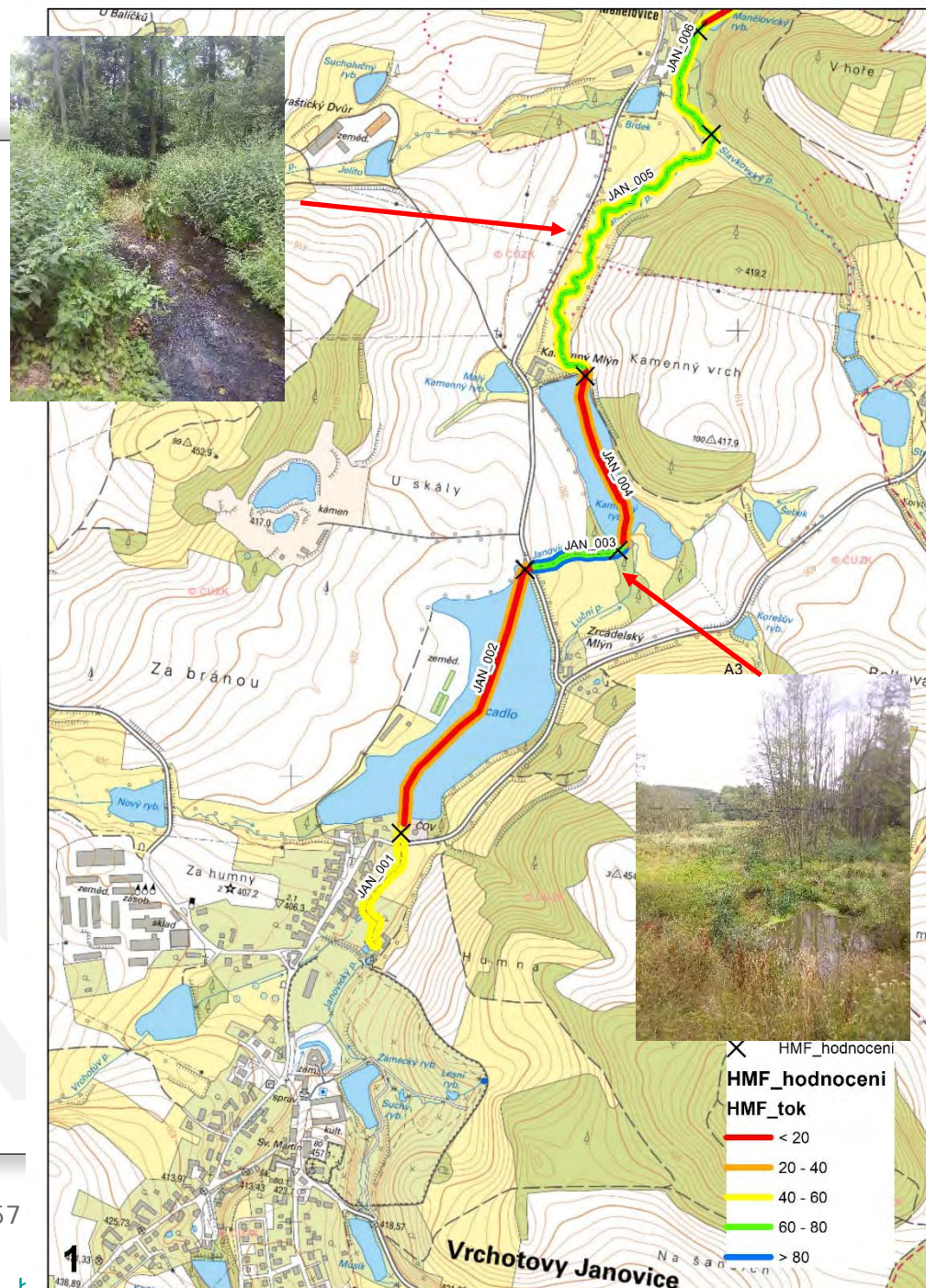
DHI a.s.

Praha 10, Na Vrších 1490/5, Tel.: 267 227 111, <http://www.dhi.cz>

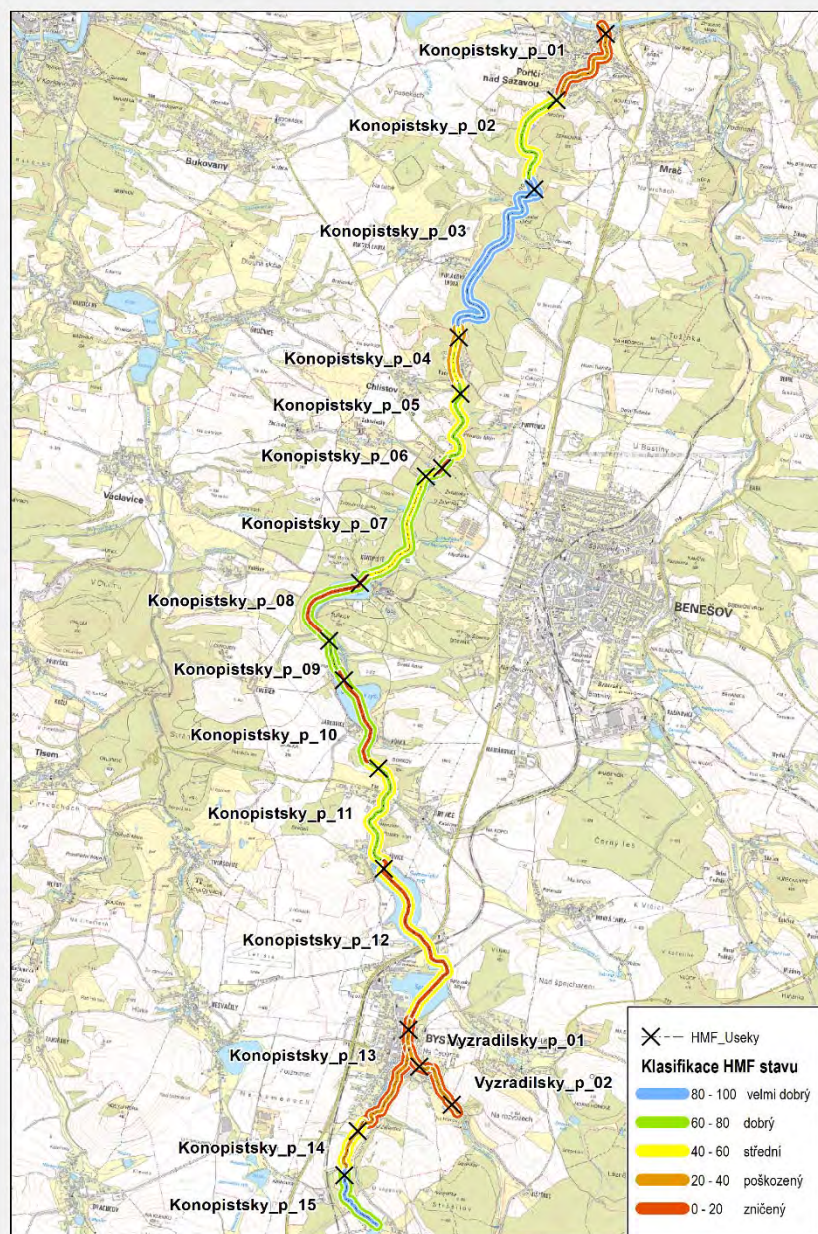




Janovický potok



Vodohospodářský rozvoj a výstavba a.s.
Praha 5 - Smíchov, 150 56 Nábřeží 4, Tel.: 257
DHI a.s.
Praha 10, Na Vrších 1490/5, Tel.: 267 227 111, [t](#)



Úsek	Kilometráž od	kilometráž do	Stávající stav tok	Stávající stav niva
Konopistky_p_01	0.000	1.140	25.821	12.307
Konopistky_p_02	1.140	2.530	62.725	42.391
Konopistky_p_03	2.530	5.140	94.725	97.185
Konopistky_p_04	5.140	5.810	55.653	35.866
Konopistky_p_05	5.810	6.880	61.355	57.518
Konopistky_p_06	6.880	7.100	10.522	74.920
Konopistky_p_07	7.100	8.690	53.977	70.971
Konopistky_p_08	8.690	9.870	5.744	71.681
Konopistky_p_09	9.870	10.370	63.380	69.691
Konopistky_p_10	10.370	11.590	5.755	67.457
Konopistky_p_11	11.590	13.020	72.989	47.715
Konopistky_p_12	13.020	15.410	5.971	57.619
Konopistky_p_13	15.410	16.910	35.805	15.155
Konopistky_p_14	16.910	17.480	37.090	46.500
Konopistky_p_15	17.480	18.380	94.725	73.311

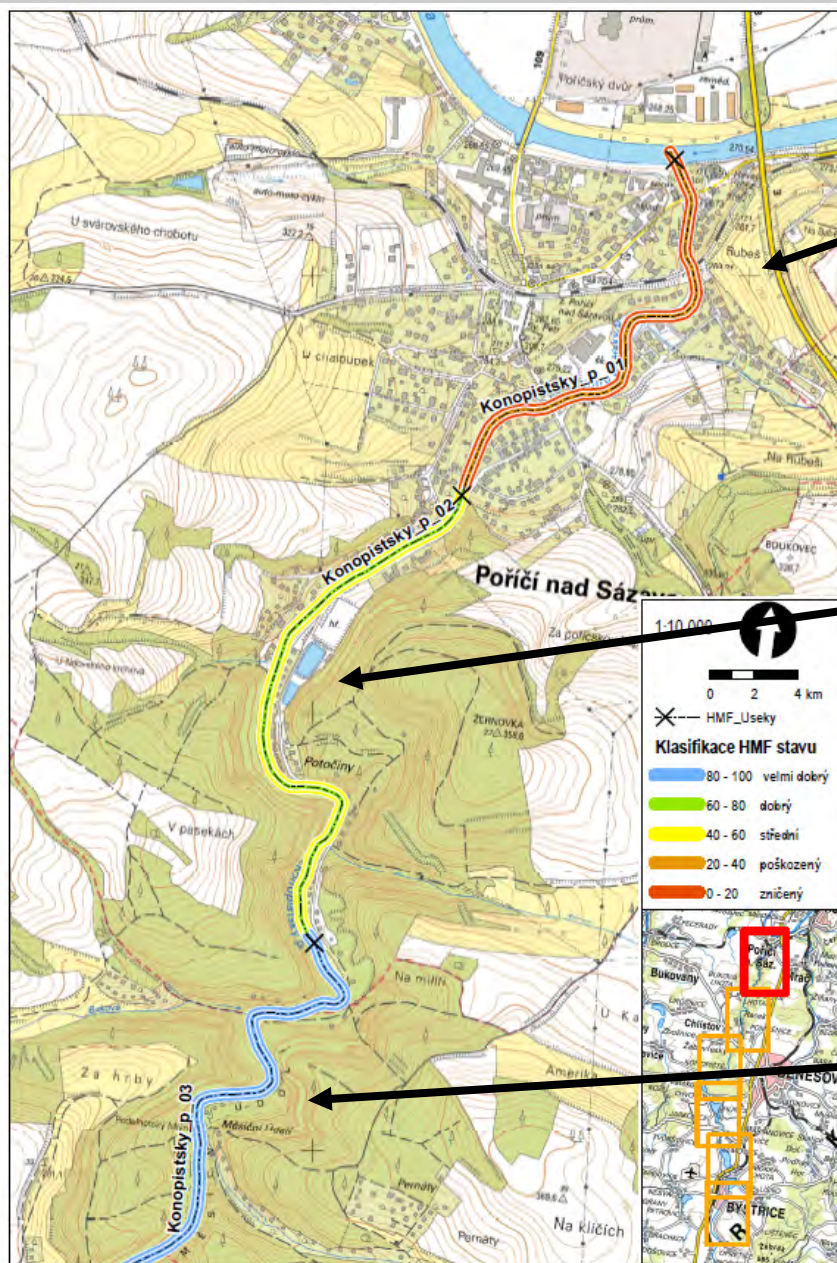
110 111, <http://www.vrv.cz>

<http://worldwide.dhigroup.com/cz>

Konopištský potok

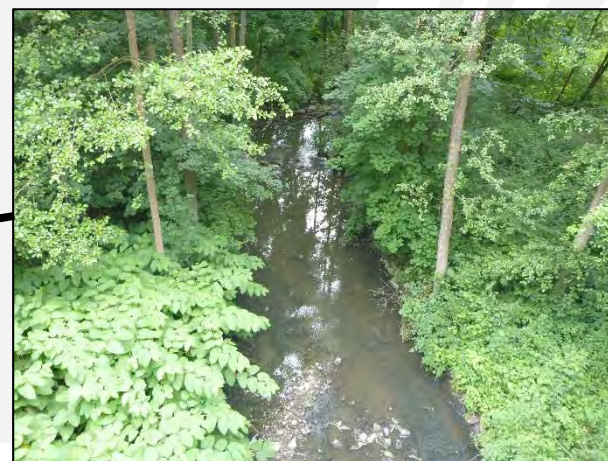
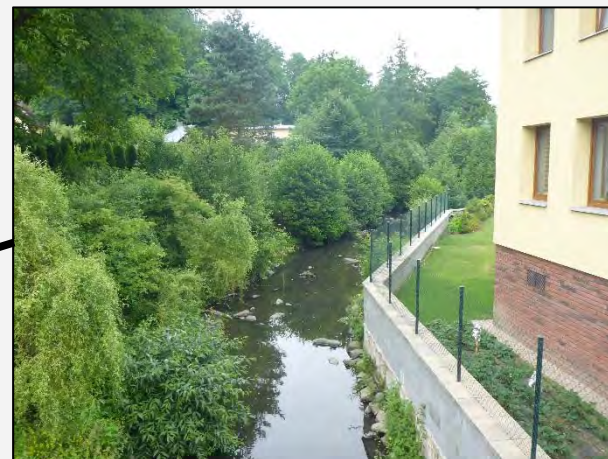
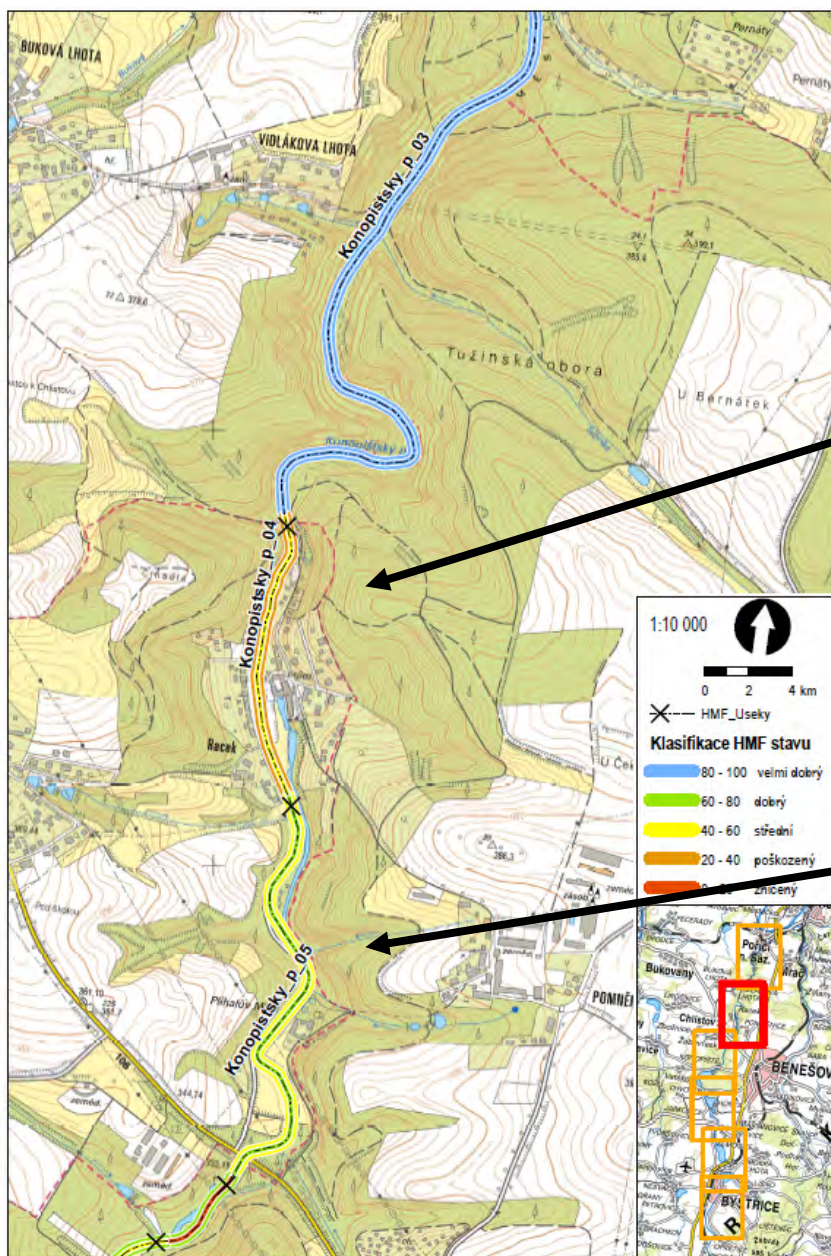


OPERAČNÍ PR
ŽIVOTNÍ PR



57 110 111, <http://www.vrv.cz>

1, <http://worldwide.dhigroup.com/cz>



257 110 111, <http://www.vrv.cz>

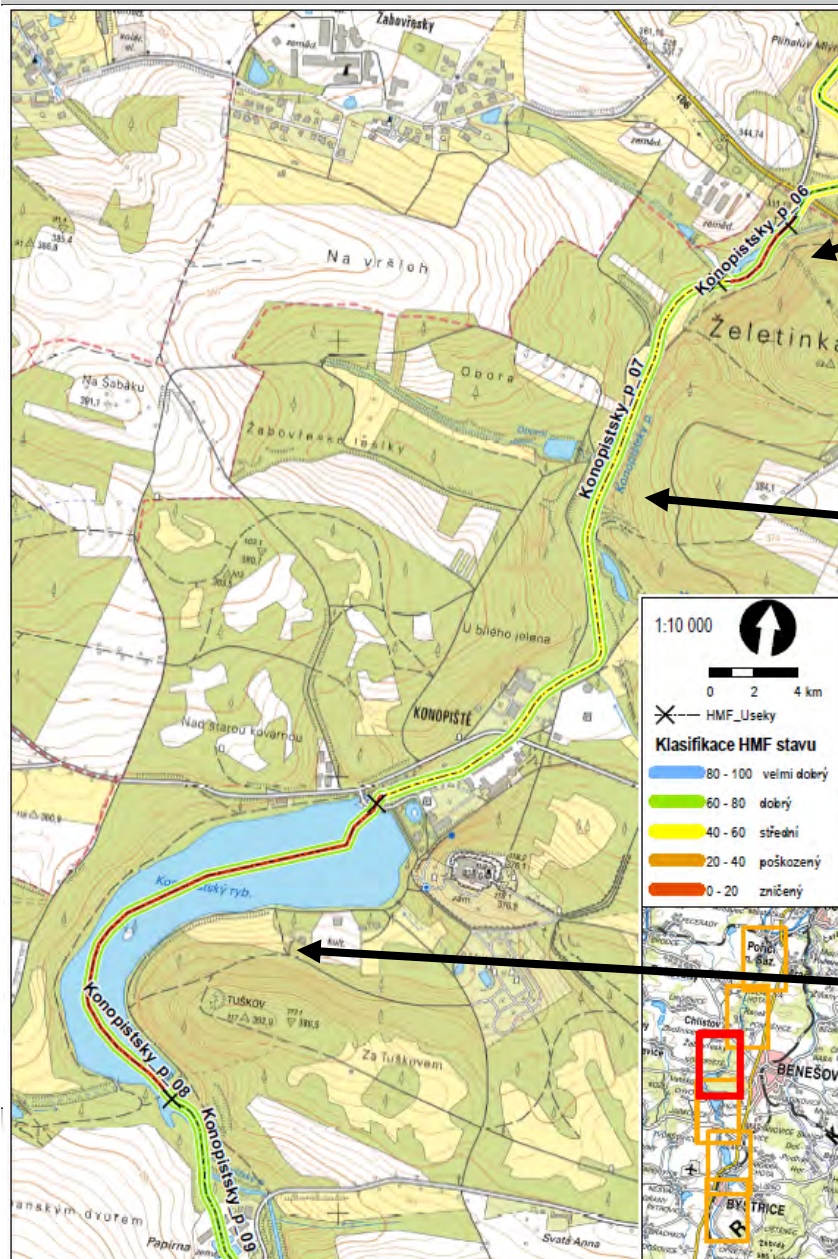
1, <http://worldwide.dhigroup.com/cz>



Konopištský potok



OPERAČNÍ PR
ŽIVOTNÍ PRO



57 110 111, <http://www.vrv.cz>

1, <http://worldwide.dhigroup.com/cz>



OPERAČNÍ PR
ŽIVOTNÍ PRO



257 110 111, <http://www.vrv.c>

1, <http://worldwide.dhigroup.com/cz>



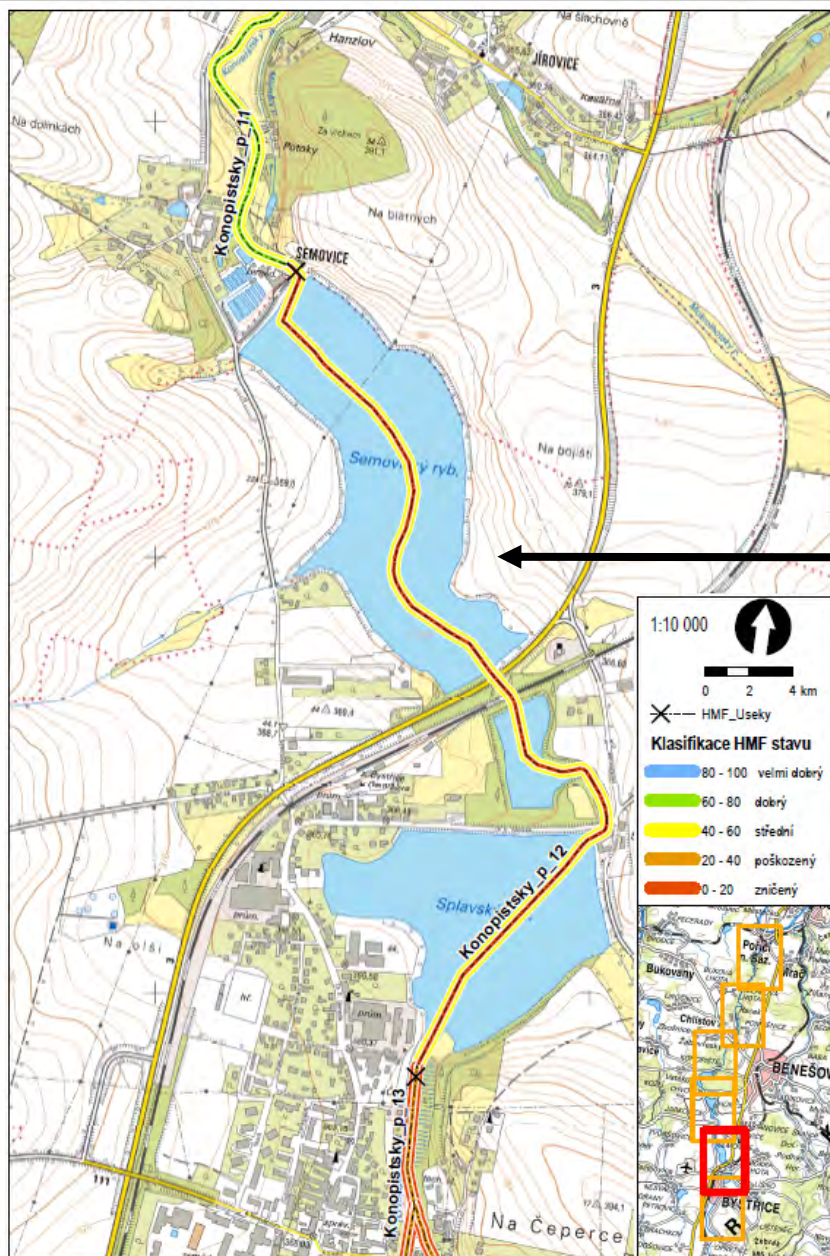
Konopištský potok



OPERAČNÍ PROGRAM
ŽIVOTNÍ PROSTŘEDÍ



EVROPSKÁ UNIE | Pro vodu,
Fond soudržnosti | vzduch a přírodu



57 110 111, <http://www.vrv.cz>

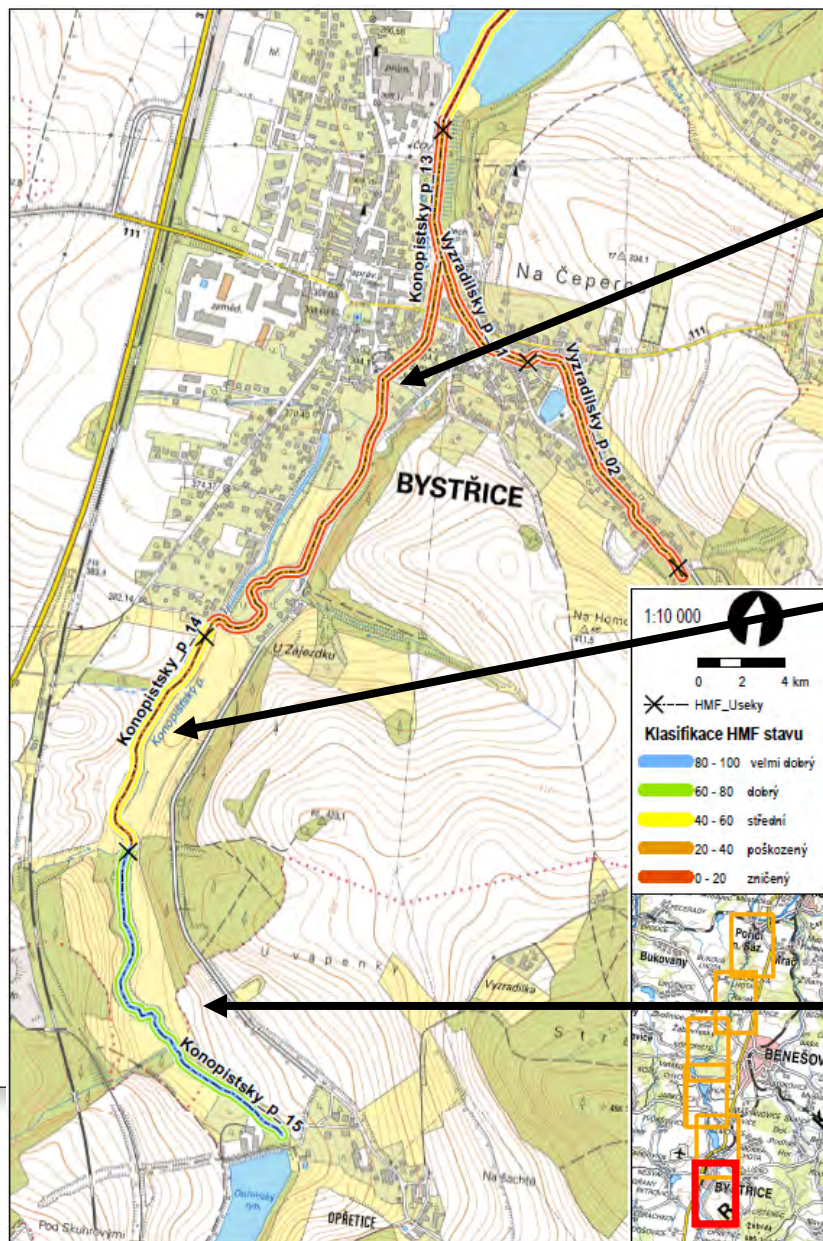
1, <http://worldwide.dhigroup.com/cz>

Konopištský potok



OP
ŽIV

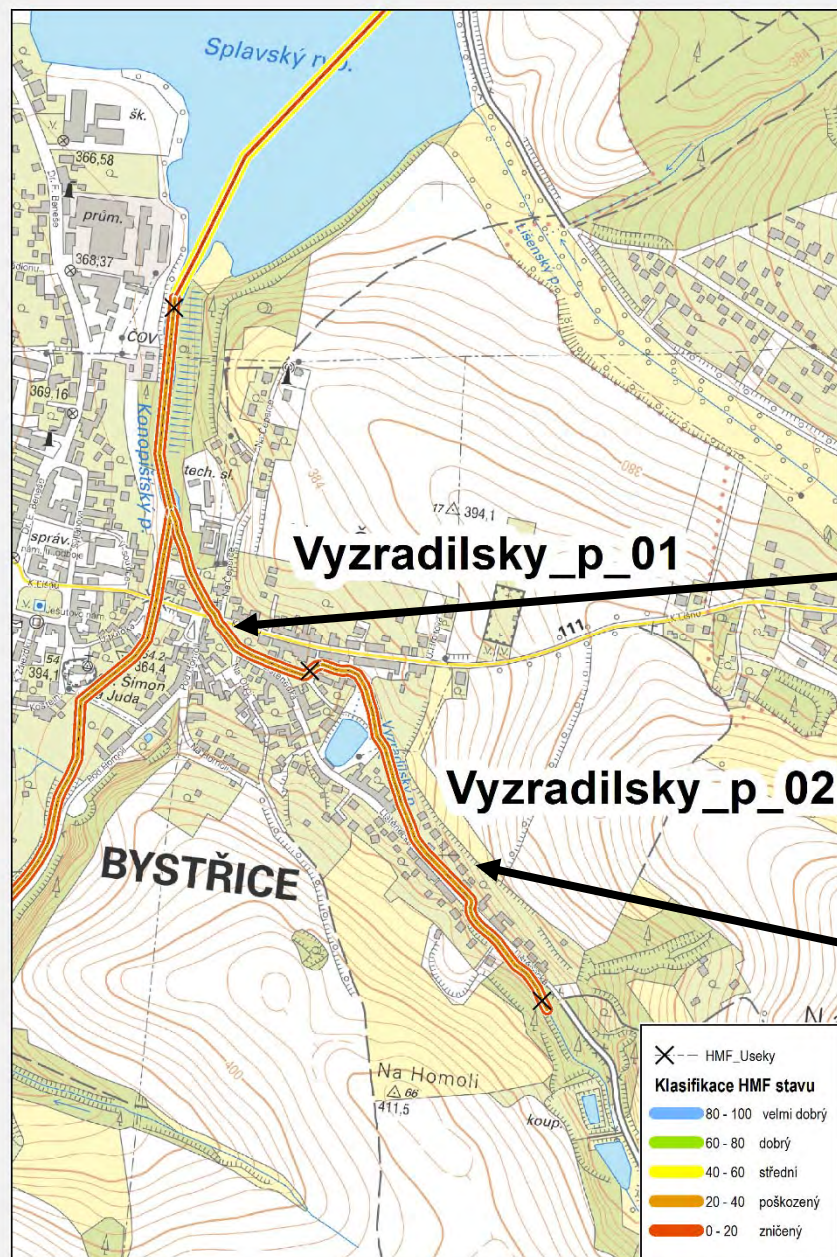
odu



57 110 111, <http://www>

1, <http://worldwide.dhigroup.com/cz>

Vyzradilský potok



Úsek	Kilometráž od	kilometráž do	Stávající stav tok	Stávající stav niva
Vyzradilsky_p_01	0.000	0.360	25.261	6.524
Vyzradilsky_p_02	0.360	1.000	29.793	10.320

